

# Krückau-Bote

Meldungen, Tipps & Termine

Ausgabe 18 • Winter 2025/26

**GRATIS**  
für Sie!

**Bereit zum Zuhören**

**Die AWO bietet  
Gesprächskreise an**

**Grund zum Empören**

**Plastikmüll wird  
falsch entsorgt**

**Zum Kulturgut gehören**

**Grabsteine  
kunstvoll gestaltet**

**Termine Winter 2025/26 für Elmshorn, Horst, Barmstedt und Umgebung**

# Wohnen wie in der Familie

Ambulant betreute Wohngemeinschaften für ein selbstbestimmtes Leben.

## WG Hus Rosenhagen

Das etwa 1670 erbaute reetgedeckte Fachhallenhaus mit großem Bauerngarten liegt mitten in Elmshorn in einer ruhigen Wohngegend und trotzdem nahe am Bahnhof und der Einkaufsstraße. Auf über 640 qm finden 15 Bewohner ein Zuhause. Das Obergeschoss ist über einen Treppenlift erreichbar.



## WG Am Bleekerstift

Vom im Jahr 2016 neu errichteten Mehrfamilienhaus auf dem Grundstück des ehemaligen Krankenhauses „Bleekerstift“ in Uetersen ist die Einkaufsstraße in wenigen Minuten fußläufig erreichbar. Das Grundstück ist mit Terrassen und Rundwegen angelegt. Die WG befindet sich im Erdgeschoss und bietet auf über 730 qm Platz für 12 Bewohner.



## WG Kivitz Rege

Die WG befindet sich im Erdgeschoss auf einem Grundstück mit mehreren Terrassen und bietet Platz für 12 Bewohner auf einer Fläche von 720 m². Kiebitzreihe liegt in der Nähe von Elmshorn und hat etwa 1800 Einwohner. Von der WG sind Supermarkt und Post in 15 Minuten fußläufig erreichbar.



**Wir wünschen Ihnen frohe Weihnachten. Bleiben Sie gesund!**

## WG Min to Hus

Das Wohnhaus in Tornesch wurde 1987 errichtet. Es liegt zentrumsnah zum Bahnhof in einer ruhigen Wohnstraße. Die Wohnfläche beträgt über 350 qm auf zwei Ebenen. Das Obergeschoss ist über einen Treppenlift erreichbar. Insgesamt können hier 9 Personen wohnen.



**Kiwitslüde**  
Ambulant betreute Wohngemeinschaften

Kiwitslüde eGbR, Waltraud Walter  
Kammerrege 58 · 25489 Haseldorf  
Tel 04129 9 55 97 20  
[www.betreute-wohngemeinschaften.de](http://www.betreute-wohngemeinschaften.de)

## Was für ein Jahr!

2025 neigt sich dem Ende zu und resümierend fällt mir auf: „Alles bleibt anders“. Die zuverlässige Unbeständigkeit aus dem „Wilden Westen“ schwappt ostwärts, verunsichert und destabilisiert zunehmend. Das Untergraben der Demokratie in den USA könnte eine Blaupause für Europa werden. Viele sehnen sich danach, jedoch über 75 % der Deutschen nicht und das ist, zumindest demokratisch gesehen, die Mehrheit – „das muss man ja wohl mal sagen dürfen“. Aber ohne jemandem Mut machen zu wollen: Merz ist nur mit 28,5 % Kanzler geworden, bei Scholz waren es sogar nur 25,7 % . Will sagen, alles ist möglich... Gutgläubigkeit oder nur auf den Bauch zu hören sind nicht immer die beste Wahl, etwas Geschichtswissen ist hilfreich. Mit diesem erkennt man dann, dass eine Parallele vor 95 Jahren für ALLE, nicht nur für die Verfolgten, ein schreckliches Ende nahm.

Ja, die Welt ist kompliziert und die Krisen sind omnipräsent. Der Abnutzungskrieg in der Ukraine findet immer noch kein Ende und droht, sich bei Unachtsamkeit auszuweiten, Klimaziele werden aufgeweicht und überhaupt, kann das alles sowieso keiner mehr hören.

Aber ist es so? – Werden Probleme kleiner, wenn man sie aus den Schlagzeilen nimmt? Krisen müssen angegangen werden, um sie zu lösen oder zumindest zu lindern, sie können nicht abgewählt werden. Prioritäten nach Zustimmungswerten zu setzen, ist verantwortungslos. Das Problem ist mittlerweile gar nicht mehr das Leugnen der menschengemachten Klimakrise, das nimmt eh keiner mehr ernst, sondern das Ignorieren trotz allen Wissens und das Vorziehen scheinbar wichtigerer Themen. Aber Vorsicht, die Zeit wird knapp – Prognosen sprechen jetzt schon von 2,8 Grad bis Ende des Jahrhunderts (Konsequenz siehe **Klima-Bote**, Ausg. 11 / Winter 2021). António Guterres macht hingegen Hoffnung und sagt, wenn alle Staaten sofort entschlossen handelten, könnte die Temperaturerhöhung auch wieder unter 1,5 Grad sinken.

Wir haben Advent (Ankunft) und freuen uns auf Weihnachten. Jesus gibt uns Hoffnung, er lehrte uns Nächstenliebe und die Wertschätzung der Schöpfung. Weihnachten ist ein Fest der Liebe, immer wichtig, besonders in der heutigen Zeit, bei all den Kriegen und Krisen. Ich wünsche Ihnen in diesem Sinne eine „BESINNLICHE“ Zeit und ein schönes, gesundes und friedliches 2026. Alles Liebe, Ihr

*Christof Plautz*

### Impressum

#### Verlag:

VM-Media Volker Meliß

An der Eiche 51

25421 Pinneberg

T 04101 50 58 99

[mail@pinnauboten.de](mailto:mail@pinnauboten.de)

[www.pinnauboten.de](http://www.pinnauboten.de)

#### Herausgeber:

Werbeagentur &  
Fotografie Plautz  
Deichreihe 46  
25489 Haseldorf  
T 04129 955 633  
[info@plautz.de](mailto:info@plautz.de)  
[www.plautz.de](http://www.plautz.de)

#### Chefredakteure:

Dr. Simone Plautz u.  
Christof Plautz

#### Layout/Produktion:

Werbeagentur &  
Fotografie Plautz  
**Druck:**  
WIRmachenDRUCK GmbH, 71522  
Backnang

**Hinweis:** Alle Veranstaltungsangaben ohne Gewähr. Die Zeitschrift und alle darin enthaltenen Abbildungen und Texte sind urheberrechtlich geschützt. Eine Verwendung oder Vervielfältigung bedarf der Zustimmung des Verlages. Alle Rechte an geschützten Namen und Marken liegen bei deren Inhabern.

### Inhalt

#### 4 Klima-Bote

Plastikmüll verseucht die Meere

#### 7 Sonderabschreibungen

§ 7g macht es möglich

#### 8 Alles zu seiner Zeit

Wolfgang Tarrach

#### 10 AWO Gesprächskreise

Zeit zum Reden und Zuhören

#### 12 Wintertermine

Veranstaltungstipps

#### 21 „Smart“ gegen Ungeziefer

Digitale Schädlingsbekämpfung

#### 22 Wintertermine

Veranstaltungstipps

#### 28 Abenteuer und Action

Sprachreisen nach England

#### 30 Heine gibt zu Bedenken

Grabsteine sind wichtig zum Gedenken



**(Mikro-)Plastik kommt mittlerweile fast überall vor**

# Eine unterschätzte Gefahr

Es ist aus unserem Leben kaum wegzudenken, denn es steckt in so vielen Dingen drin – und mittlerweile sogar in uns selbst und der Umwelt. Die Rede ist von Plastik.

■ Plastik ist allgegenwärtig: als Verpackung, in Kleidung, in Autos oder in der Wohnung. Doch immer mehr davon gelangt in die Umwelt, was zunehmend problematisch wird. Auch, wenn man selbst sorgfältig Mülltrennung betreibt und keinen Abfall in die Natur wirft, trägt jeder unbewusst mit seinem Konsum dazu bei, dass jährlich Millionen Tonnen Kunststoff in Flüsse, Böden und Meere gelangen. Doch wie genau passiert das – und was bedeutet das für die Umwelt und unsere Gesundheit?

Der größte Teil des Plastiks gelangt durch schlechtes oder gar kein Abfallmanagement in die Umwelt. Vor allem in Teilen Asiens und Afrikas gibt es kaum Infrastruktur, die das flächendeckende Sammeln oder Recycling von Abfällen gewährleistet. So wird Kunststoffmüll in offenen Deponien gelagert, verbrannt oder in Flüsse und Meere geleitet. Laut Schätzungen sollen bis zu 80 Prozent des Meeresplastiks vom Land stammen, das durch große Flusssysteme dort hineingelangt. Zwar passieren die meisten direkten Einträge in Asien und Afrika, Industrieländer tragen aber indirekt zur Verschmutzung bei. Ein erheblicher Teil des europäischen Plastikmülls wird nämlich genau in diese Regionen exportiert. Dadurch verlagert sich lediglich das Problem in andere Länder. Trotzdem gelangen auch in Europa direkt Kunststoffe in die Umwelt. Vor allem auf unbewusste Art und Weise, indem Mikroplastik unter anderem durch den Abrieb von Auto- und LKW-Reifen oder Straßenmarkierungen entsteht. Allein in Deutschland werden laut Umweltbundesamt rund 100.000 Tonnen Mikroplastik pro Jahr durch Reifenabrieb freigesetzt. Aber auch beispielsweise das Waschen von synthetische Textilfasern und der Zerfall von Verpackungen sind Quellen von Mikroplastik. Hin-



zu kommt sogenanntes Littering, also das achtlose Wegwerfen von Einwegprodukten wie Flaschen, Becher und Zigarettenfilter, die vom Wind oder Regen weitertransportiert werden.

Etwa 10 bis 20 Prozent des Plastiks im Meer stammt aus maritimen Quellen, vor allem aus der Fischerei durch verlorene Netze oder Leinen und aus der Schifffahrt in Form von Schiffsabfällen und Ladungsverlusten.

## Plastik ist extrem lange beständig

Das Problem ist: Plastik ist ein Produkt mit fast unendlicher Haltbarkeit.

Beispielsweise werden bei einer einfachen Plastiktüte bis zu 20 Jahre, bei einer PET-Flasche über

wiesen. Auch das professionelle Verbrennen von Kunststoffen in Müllverbrennungsanlagen ist keine nachhaltige Lösung, da Plastik aus fossilen Rohstoffen hergestellt wird, nämlich Erdöl oder Erdgas. Bei der Verbrennung werden dementsprechend große Mengen CO<sub>2</sub> freigesetzt, zudem sind die Reststoffe (Asche usw.) Sondermüll.

Der Plastikmüll auf der Welt hat sich in nur wenigen Jahrzehnten zu einem globalen Umweltproblem entwickelt und verursacht weitreichende ökologische Schäden. Vor allem die Masse an Plastik in Gewässern gefährdet die Meeresökosysteme. Tiere verwechseln Plastik mit Nahrung. Beispielsweise verschlucken Fische, Vögel, Schildkröten oder Wale Plastikpartikel, die zu inneren Verletzungen,

*Viele Grüße aus dem „Paradies“:  
Plastikmüll liegt nicht nur auf  
den Straßen, auch an den schönsten  
Stränden der Welt ist er zu  
finden – vom Meer angespült.  
Dieses Foto ist in Thailand aufge-  
nommen worden.*

Verstopfungen oder auch zum Hungertod führen. Mehr als 800 Tierarten sind von den negativen Folgen betroffen. Auch sogenannte „Geisternetze“ aus der Fischerei töten jährlich Millionen Meereslebewesen, weil sich Tiere in ihnen verheddern und sich verletzen.

Mal abgesehen von den ästhetischen Gesichtspunkten von Plastikmüll in der Natur und an den Stränden, verändern Mikro- und Nanoplastik die Bodenstrukturen, können Mikroorganismen beeinflussen und Schadstoffe wie Pestizide oder Schwermetalle an sich binden. Über Pflanzen und Tiere gelangt Plastik letztendlich in unsere Nahrungskette.

Wir nehmen es sogar über das Trinkwasser und die Atemluft in den Körper auf. Studien zeigen, dass

Kunststoffpartikel im Blut, in der Lunge und sogar in der Plazenta nachgewiesen werden können. Folgen können Entzündungsreaktionen oder oxidativer Stress sein. Problematisch sind besonders auch die chemischen Zusatzstoffe in Kunststoffen, wie Weichmacher oder Flammschutzmittel, die Störungen des Hormonhaushalts bewirken und die Fruchtbarkeit beeinträchtigen sowie das Risiko bei bestimmten Krebsarten erhöhen können. Welche langfristigen Folgen die Aufnahme von Plastik insgesamt für die menschliche Gesundheit hat, ist noch nicht abschließend erforscht, doch die bisherigen Ergebnisse sind besorgniserregend.

#### Was ist also die Lösung für das Plastikproblem?

Eine einfache Lösung gibt es leider nicht. Zwar könnte Recycling ein wesentlicher Teil der Lösung sein, tatsächlich aber wird weltweit nur rund 9 Prozent des produzierten Plastiks recycelt. Der Rest wird verbrannt, deponiert oder gelangt in die Umwelt. Viele Kunststoffe sind technisch schwer oder gar nicht recycelbar. Kritiker\*innen fordern deshalb ein Umdenken in der Nutzung und Produktion. Weniger Einwegprodukte, mehr wiederverwendbare Materialien und eine Abkehr von fossilen Rohstoffen als Basis für Kunststoffe.

Doch die Öl- und Chemielobby bremst Veränderung, da eine sinkende Plastikproduktion auch eine geringere Nachfrage nach Erdöl zur Folge hätte. Plastik ist also kein individuelles, sondern ein systemisches Problem. Selbst wer achtsam konsumiert, kann sich ihm kaum entziehen. Vom Autoreifen über Kleidung bis zur Zahnpasta: Kunststoffe begleiten uns überall, was eine Abkehr so schwierig macht. Die Lösung liegt nicht in individuellen Schuldzuweisungen, sondern in politischem Willen,

Innovation und internationaler Zusammenarbeit. Denn solange Plastik billiger ist als nachhaltige Alternativen, wird sich wenig ändern.



*Zufällig nach einem Einkauf in die Tasche gegriffen und die Ware auf den Tisch gelegt. Alles ist in Plastik verpackt, dabei fehlen noch die eingeschweißten Paprika und Gurken sowie die luftdicht in Plastik verpackten Aufbackbrötchen ...*

*Übrigens, auf dem Bild sind der Tisch, der Stuhl und die Liege auch aus Kunststoff!*

*in-deutschland-9-millionen-tonnen-öl-und-gas/ Tagesschau (2024): Kunststoffabfälle. Plastikmüll-Exporte nach Asien steigen kräftig. URL: <https://www.tagesschau.de/wirtschaft/weltwirtschaft/plastikmuell-recycling-asien-exporte-kunststoff-umweltschutz-100.html> Umweltbundesamt (2019): Kunststoffe in der Umwelt. URL: <https://www.umweltbundesamt.de/publikationen/kunststoffe-in-der-umwelt> Verbraucherzentrale Hessen (2025): Plastik – ein zunehmendes Problem für Umwelt und Gesundheit. URL: <https://www.verbraucherzentrale-hessen.de/plastiksparen/plastik-ein-zunehmendes-problem-fuer-umwelt-und-gesundheit-53200>*

#### Quellen:

Euronews (2025): Recycling ist cool, Reduzieren ist besser: Plastikverschmutzung an der Quelle bekämpfen. URL: <https://de.euronews.com/green/2025/07/30/recycling-ist-cool-reduzieren-ist-besser-plastikverschmutzung-an-der-quelle-bekampfen>

Forschungsinstitut für Nachhaltigkeit (2025): Schutz der Meeresumwelt: Ein internationales Abkommen gegen die Plastikverschmutzung. URL: <https://www.rifs-potsdam.de/de/ergebnisse/dossiers/plastikverschmutzung> Greenpeace (2025): Greenpeace: Plastikproduktion verbraucht allein in Deutschland 9 Millionen Tonnen Öl und Gas. URL: <https://presseportal.greenpeace.de/252275-greenpeace-plastikproduktion-verbraucht-allein->

# Heute investiert – morgen profitiert

Wer heute investiert, kann morgen schon steuerlich profitieren – mit dem sogenannten „Investitions-Booster“, der Sonderabschreibung nach § 7g. Ab dem 1. Juli 2025 bis spätestens 31. Dezember 2027 gelten für bewegliche Wirtschaftsgüter eines Betriebes neue Abschreibungsregeln: Statt der gewohnten linearen Abschreibung dürfen bis zu 30 % degressiv abgeschrieben werden.



■ Das heißt: Beim Kauf von Maschinen, Geräten oder Fahrzeugen können im ersten Jahr bereits bis zu 30 % der Anschaffungskosten mit dem Gewinn verrechnet werden – im zweiten und dritten Jahr erneut bis zu 30 % vom Restbuchwert. Was bedeutet das? Kurz gesagt: Man verbessert die Liquidität, reduziert die Steuerlast frühzeitig und schafft Freiraum für Nach-Investitionen. Gerade für kleine und mittelständische Unternehmen kann das ein starker Impuls sein, Technik zu modernisieren, Betriebsmittel zu erneuern oder in Zukunftsfähigkeit zu investieren. Ein weiteres Beispiel: Wenn ein/e Unternehmer/in ein rein elektrisches Firmenfahrzeug anschaffen möchte, kann eine Sonderregelung genutzt werden, es können nämlich bis zu 75 % der Anschaffungskosten im ersten Jahr abgeschrieben werden.

#### Wichtig Hinweise:

Diese Regel gilt nicht für Immobilien oder immaterielle Wirtschaftsgüter. Die Investition muss zwischen 1. Juli 2025 und 31. Dezember 2027 erfolgen und im Betriebsvermögen aktiviert werden.

Auch wenn die Abschreibung früher hoch ist – langfristig gilt: Je nachdem, wie lange das Gut genutzt wird, kann ein Wechsel zur linearen Methode sinnvoll sein.

Steuerberaterin Sylvie Sandmann unterstützt ihre Kunden dabei, zeitnah zu prüfen, ob die geplanten Anschaffungen unter den Investitions-Booster fallen, wie man optimal abschreiben und damit die Steuerstrategie aktiv gestalten kann – damit Investieren heute auch steuerlich wirkt.



Lumina Steuerberatung – mit über 30 Jahren Erfahrung  
Sylvie Sandmann, Hainholzer Damm 54, 25337 Elmshorn, T 04121 720 02, [www.lumina-steuerberatung.de](http://www.lumina-steuerberatung.de)



# Auch mal abwarten können

Die Tage werden immer kürzer. Viel zu früh wird es dunkel. Lampen müssen eher eingeschaltet werden und Zeitschaltuhren werden wichtiger. Es wird kälter. Weihnachtsartikel liegen schon seit einigen Wochen in den Regalen. Die ersten Weihnachtsmärkte sind geöffnet.

■ In den Familien wächst vor allem bei den Kindern die Spannung. Vorfreude keimt auf. Bei den Eltern dagegen wird es hektisch. Was ist mit den Wünschen zetteln? Selber einkaufen oder online bestellen? Sollen wir die Großeltern Weihnachten einladen? Wer dagegen alleine lebt, hat möglicherweise andere Gedanken. Wie soll ich meine Zeit verbringen, wenn alle sich in ihre Wohnungen und Häuser zurückziehen? Darf ich mich bei anderen Menschen zum Besuch anmelden oder muss ich warten, bis jemand auf mich zukommt? All diese Fragen haben es damit zu tun, dass gewartet wird. In einer Zeit, in der fast alles sofort erreichbar ist oder beschafft werden kann, tun Menschen sich mit dem Warten schwer. Warum bis zum Advent warten, wenn es Lebkuchen schon im September gibt? Warum den Weihnachtsbaum nicht schon Anfang Dezember aufstellen? Warum mit dem Schenken bis Weihnachten warten, wenn doch schon alles besorgt ist?

„Wer nicht warten kann, wird nie erwachsen“ hat die holländische Rednerin und Autorin Noor van Haften formuliert. Damit hat sie den Nagel auf den

Kopf getroffen. Warten zu können, bedeutet, Spannungen auszuhalten, Zeit zu gestalten, Vorfreude zu wecken und Höhepunkte zu schaffen. Wer das gelernt hat, kann dem Leben eine neue Qualität abgewinnen. Der Advent war früher Fastenzeit. Fasten ist eine Form von Warten. Wäre das vielleicht ein guter Impuls für die Adventszeit? Fernseh-Fasten, Online-Fasten, Kalorien-Fasten oder Konsum-Fasten? Neue Freiräume könnten der Gewinn eines solchen Lebensstils sein. Es könnten sich Möglichkeiten auftun, die es vorher in dieser Weise nicht gab. Zeit – gerade auch die Weihnachtszeit – bekäme eine neue Qualität.

Mehr Zeit: zum Warten, zum Hoffen, zum Begegnen. In diesem Sinne, wünsche ich Ihnen schon heute: Frohe Weihnachten! Für Wünsche ist es schließlich nie zu früh.



Wolfgang Tarrach  
Freiberuflicher Trauerredner  
Tel.: 0176-2411266  
wolfgang.tarrach@t-online.de



“Die Leidenschaft und Liebe zum Kaffee sind unsere tägliche Motivation”

Die morgendliche Kaffee-Verkostung bei Becking.



Dipl.-Ing. Lars Herden  
Kaffee-Experte

Dipl.-Ing. Sönke Plautz  
Kaffeesommelier

**Einfach bestellen**  
Per Online-Shop, Mobil-App oder Telefon.  
Die Lieferung erfolgt mit DHL oder GLS.

**Profitieren Sie von Mengenrabatten:**  
bei 10 Pck. erhalten Sie 1 Pck. gratis dazu\*  
bei 18 Pck. erhalten Sie 2 Pck. gratis dazu\*  
\*Bestimmte Varianten ausgeschlossen



Becking AG  
Leverkusenstr. 31  
22761 Hamburg Bahrenfeld  
info@becking-kaffee.de  
Tel.: 040 - 8519283

Geöffnet: Montag - Freitag 8-18 Uhr  
(An Feiertagen geschlossen)

Becking Kaffee  
Hamburger Manufaktur  
seit 1928



www.becking-kaffee.de



**AWO Gesprächskreise schaffen Raum für Austausch, Verständnis und Orientierung und können zugleich die oft langen Wartezeiten auf Therapieplätze überbrücken.**

# Zeit für Sie

*Judith Sauer, Dr. Sabine Bielfeld und Delia Peres (v. l.) haben für Sie ein offenes Ohr und die Expertise, gemeinsam mit Ihnen Lösungen zu finden.*

Seelische Belastungen können viele Gesichter haben – Sorgen, Stress, Erschöpfung, Krankheit oder Einsamkeit, wir alle kennen das. Wo Verständnis und Zuhören Raum bekommen, kann Entlastung entstehen.

■ Die AWO Schleswig-Holstein gGmbH bietet im Kreis Pinneberg regelmäßig Gesprächskreise für seelisch belastete und psychisch erkrankte Menschen an. Hier können Teilnehmende in geschützter Atmosphäre über das sprechen, was sie bewegt. Im Mittelpunkt stehen Zuhören, sich mitteilen und das gemeinsame Gespräch – auch über Themen, die im Alltag oft unausgesprochen bleiben. Es geht darum, Worte zu finden, verstanden zu werden und selbst zuzuhören.

Neben ernsteren Momenten haben auch Freude, gemeinsames Lachen, Diskussionen, methodische Übungen oder Spiele ihren Platz. So entsteht ein lebendiger Raum, in dem Menschen sich gegenseitig erleben und voneinander lernen können. Viele Teilnehmende erfahren, dass Gedanken und Gefühle, die sie für ungewöhnlich oder „fremd“ hielten, auch anderen vertraut sind. Das kann erleichtern, Mut machen und neue Perspektiven eröffnen. Hier entsteht Verständnis, für sich selbst und füreinander. Begleitet und angeleitet werden die Gruppen von Fachkräften, die mit viel Freude und Wissen ihre Gruppen leiten. Wir bringen sowohl Erfahrungen im Umgang mit seelischen und psychischen Belastungen mit, als auch Erfahrungen mit Gruppenprozessen und Einzelarbeit. Manche Gruppen treffen sich ganz unkompliziert bei Kaffee und Keksen, um in Kontakt zu kommen und Gemeinschaft zu erleben. Andere arbeiten etwas intensiver – mit Gesprächsimpulsen, Übungen und Methoden, die helfen, sich selbst besser zu verstehen und neue Wege im Umgang mit Belastungen zu finden.

So entsteht Raum, um Halt und Orientierung zu gewinnen – und zugleich die oft langen Wartezeiten auf Therapieplätze sinnvoll zu überbrücken.

Die Gesprächskreise finden regelmäßig in Schenefeld, Elmshorn, Quickborn und Halstenbek statt. Neue Teilnehmer\*innen sind herzlich willkommen! Neben den wöchentlichen, kostenlosen Gruppenangeboten, besteht zudem die Möglichkeit, bei Bedarf Einzelgespräche zu vereinbaren. Wir beraten und unterstützen vielschichtig. Außerdem bietet die AWO auch Gruppen- und Einzeltermine für Kinder und Jugendliche an. Dabei können sowohl Kinder und Jugendliche mit eigenen seelischen Belastungen als auch Angehörige aus psychisch belasteten Familien Unterstützung und Gesprächsmöglichkeiten finden.

Bei Interesse oder Fragen können Sie sich gerne an uns wenden.

## Gesprächskreise:

**Elmshorn, Halstenbek und Quickborn:**

**Judith Sauer**

**T 0162 / 3759810**

**E-Mail**

**judith.sauer@awo-sh.de**



**Schenefeld:**

**Delia Peres**

**T 01735623688**

**E-Mail**

**delia.peres@awo-sh.de**



**Schenefeld:**

**Dr. Sabine Bielfeld**

**T 0173 7966603**

**E-Mail**

**sabine.bielfeld@awo-sh.de**



Wir informieren Sie über passende Gruppen, freie Plätze und Möglichkeiten zur Teilnahme. Information und Anmeldung:

**AWO Schleswig-Holstein gGmbH**

**Ambulante Psychiatrische Dienste –**

**Rahmskamp 70, 25337 Elmshorn**

**Leitung: Daniela Lichte – daniela.lichte@awo-sh.de**



**Bitte beachten Sie:**

Alle hier genannten Termine unter Vorbehalt!  
Infos unter den jeweiligen Websites.

**Dezember****Mi 3.12.2025 19 Uhr****Stammtisch im Töverhuus**

Jeden 1. Mittwoch im Monat ab 19 Uhr

Lockeres Treffen in netter Atmosphäre auf der Diele im Töverhuus oder im Sommer auch im Freien auf dem Hof. Gäste und Interessierte sind immer herzlich willkommen.

**Ort:** Verein Töverhuus, Dorfstr. 80, Kl. Nordende

**Info:** [www.verein-toeverhuus.de](http://www.verein-toeverhuus.de)

**Fr 5.12.2025 20 Uhr (Einlass 19.15 Uhr)****PIAF – der Spatz von Paris**

Julia Kock & Frank Grischek

Gekonnt führt Julia Kock ihre Stimme durch weltbekannte Chansons wie „Milord“, „Je ne Regrette Rien“ und „La Vie en Rose“, immer präzise, immer einfühlsam und verzaubernd.

Begleitet von Akkordeonist Frank Grischek, der in einzigartiger und gekonnter Weise Melodien aus seinem Instrument perlen lässt, mal wuchtige Klänge aber auch solche, als hauche er die Tasten nur an. Mitten ins Herz treffen Julia Kock sowohl mit ihrem Gesang als auch mit ihren einfühlsamen Moderationen und Akkordeonist Frank Grischek mit seinem Spiel – fast so, als wäre die Piaf niemals von uns gegangen... „Einfach grandios“ „Bezaubernde Disease mit Sinn für Gefühl“ „Intensität und Dynamik, Feingefühl und Facettenreichtum verbinden sich in Grischeks Spiel auf der „Borsini Superstar“

**Ort:** KulturSchusterei, Am Markt 16, Barmstedt

**Info:** [www.kuschu.online](http://www.kuschu.online)

**Sa 6.12. 10-17 Uhr / So 7.12.2025 11-17 Uhr****Adventsbasar****St. Nikolai Elmshorn & Café**

Kirchengemeinde St. Nikolai lädt herzlich zum Adventsbasar ein.

**Ort:** Saal des Kirchlichen Zentrums,

Kirchenstraße 1, Elmshorn

**Sa 6.12.2025 20 Uhr (Einlass 19.15 Uhr)****Süßer die Glocken nie hängen**

Das neue Weihnachtsprogramm von und mit Sonja Gründemann

„Der musikalisch humorvolle Weihnachtswahnsinn“ Weihnachten – die Zeit der Besinnlichkeit, Harmonie und... des perfekten Outfits. Denn da dürfen auch die Glocken nicht hängen! In „Süßer die Glocken nie hängen“ wird das Fest der Liebe mit Humor, Musik und mit Selbstironie gefeiert!

**Ort:** KulturSchusterei, Am Markt 16, Barmstedt

**Info:** [www.kuschu.online](http://www.kuschu.online)

**So 7.12.2025 19 Uhr (Einlass 18 Uhr)****Kim Carnie, Scotland**

Showcase Scotland nennt sich eine Musikmesse in Glasgow, die an das grandiose Celtic Connection Festival angegliedert ist.

Vor einigen Jahren hat eine noch unbekannte Sängerin aus Schottland hier ihre Kunst präsentiert.

**Kim Carnie!!!!!!**

Sie hat eine tolle Stimme und spielt intensive Liedern. Inzwischen ist sie ein gefeierter Star in Schottland und hat etliche Preise gewonnen, unter anderen den ersten Preis als gälische Sängerin des Jahres 2021. Ihre Debutplatte „and so we gather“ ist auch verdiensterweise mehrfach ausgezeichnet worden. Und sie tourt weltweit als Leadsängerin der Band Manran sowie mit der Band Staran.

Weitere Info unter: [www.kimcarnie.com](http://www.kimcarnie.com)

Und wenn alles klappt, gibt es zum „Aufwärmen“ noch einen Kinderchor, der einige Lieder singen wird!

**Ort:** Ansgarkirche Elmshorn, Ansgarstrasse 54

**Infos / Reservierung:** [www.lottes-musiknacht.de](http://www.lottes-musiknacht.de)

**Di 9.12.2025 8.30, 11 und 16 Uhr****Frau Holle**

Kinderstück nach den Gebrüdern Grimm

Wer ist schon einmal in einen Brunnen gesprungen und trifft danach einen sprechenden Apfelbaum!

Und einen Ofen, der darum bittet, seine Brote herauszunehmen. Um dann bei einer Frau zu leben, die gerne Betten ausschüttelt, damit es auf der Erde schneit. In dem Märchen „Frau Holle“, humorvoll, aufwändig und liebevoll in Szene gesetzt vom Tournee Theater Hamburg, ist all das zu erleben.

**Ort:** Stadttheater Elmshorn, Klostersande 30

**Info:** [www.stadttheater-elmshorn.de](http://www.stadttheater-elmshorn.de)

# FAHRRADHAUS SCHAWO



*Individuell • kompetent • persönlich*



## E-Bike erfahren

Fahrradhaus Schawo OHG

Ahrenloher Str. 27-29 • 25436 Tornesch

04122 / 9670642 • [www.fahrradhaus-schawo.de](http://www.fahrradhaus-schawo.de)

**Mi 10.12.2026 20 Uhr**

**Benny Hiller:**

### Ein Weihnachtsträumchen...

Eine weihnachtliche Mischung aus Show, Comedy, musikalischen Extravaganzen am Piano und 4 Oktaven Gesang: das zeigt Benny Hiller. Der studierte Komponist ist nicht nur Musikproduzent, sondern auch Liveperformer mit Groove im Blut. Die Ohren des Publikums werden Augen machen!

**Ort:** Haus 13, Adolfstr. 13, Elmshorn

**Info:** [www.haus13.de](http://www.haus13.de)

**Do 11.12.2025 20 Uhr (Einlass 19.15 Uhr)**

### Max Beier – Love & Order

Die Welt gerät aus den Fugen, es regieren Habgier, Hass und Scheidungsrichter, globale Beziehungskrisen und erotische Stellungskriege bedrohen den Weltfrieden. Aber nun ist Rettung nah: Max Beier sorgt für Love & Order.

**Ort:** KulturSchusterei, Am Markt 16, Barmstedt

**Info:** [www.kuschu.online](http://www.kuschu.online)

**Fr 12.12.2025 8.30, 11 und 16 Uhr**

### Kalif Storch

Kinderstück nach Wilhelm Hauff

Kalif Chasid, der Herrscher von Bagdad, hat alles was man sich wünschen könnte, nur eines nicht! Er kann nicht die Sprache der Tiere sprechen und sie verstehen. Als ein Krämer ihm das passende Zauberpulver anbietet erfüllt sich sein Traum...

**Ort:** Stadttheater Elmshorn, Klostersande 30

**Info:** [www.stadttheater-elmshorn.de](http://www.stadttheater-elmshorn.de)

**Fr 12.12.2026 20 Uhr**

### Pat Fritz & Thomas Schultz: Pop-Welthits und ihre Geschichte

Bei „Pop-Stories“ präsentieren Pat Fritz & Thomas Schultz die unglaublichen Geschichten, Skandale und Hintergründe berühmter Popsongs. Die Geschichten werden erzählt vom Schauspieler T. Schultz, Fritz begleitet ihn mit Gitarre und Gesang.

**Ort:** Haus 13, Adolfstr. 13, Elmshorn

**Info:** [www.haus13.de](http://www.haus13.de)

**Fr 12.12.2025 20 Uhr (Einlass 19.15 Uhr)**

### BUDDY forever

Die original Musical-Besetzung aus HH 1994

Sie gehören zur KulturSchusterei wie der Michel zu HH. All of my love....All of my kissin' gilt den Fünf Musikern, die sich bei der legendären Musicalproduktion „Buddy – das Musical“ im Hamburger Freihafen kennengelernt haben, sie versprechen in BUDDY forever einen Abend voll echtem Rock'n'Roll und jede Menge Spaß. BUDDY forever ist die logische Fortsetzung von Buddy Holly reloaded. An diesem Abend wird die KuSchu in einen Rock'n'Roll Ballroom verwandelt...

**Ort:** KulturSchusterei, Am Markt 16, Barmstedt

**Info:** [www.kuschu.online](http://www.kuschu.online)

**Fr 13.12.2025 20 Uhr**

### Nicole Jäger

„Walküre“

Mit „Walküre“ stellt sich Nicole Jäger erneut mit scharfem Schwert den Dramen des menschlichen

Lebens, um sie furchtlos zu einem totkomischen Bühnenprogramm zu verarbeiten. Denn auf der Bühne ist sie nicht nur brüllend komisch, sondern rührt ihr Publikum oft auch zu Tränen. Humor entsteht aus Schmerz - und Humor nimmt Schmerzen!

**Ort:** Stadttheater Elmshorn, Klostersande 30

**Info:** [www.stadttheater-elmshorn.de](http://www.stadttheater-elmshorn.de)

**Mi 17.12.2025 20 Uhr**

### Weihnachten mit LaLeLu

Vier Stimmakrobaten aus Hamburg

Was aber, wenn Papa vergessen hat, den Katzenkalender für Oma zu besorgen? Wenn man sich an Heiligabend ausgesperrt hat und die Gans gerade noch im Ofen schmort. Und wie schafft man es, in drei Tagen dreizehn Kilo zuzunehmen? LaLeLu enthüllt die ganze Wahrheit über das Fest. So richtig besinnlich ist es nur in der Weihnachtsmetzgerei.

**Ort:** Stadttheater Elmshorn, Klostersande 30

**Info:** [www.stadttheater-elmshorn.de](http://www.stadttheater-elmshorn.de)

ANZEIGE



## Mit ganzem Herzen dabei.

Wir sind hier, damit unsere Heimatstadt für uns alle noch l(i)ebenswerter wird.

 **Sparkasse  
Elmshorn**

[sparkasse-elmshorn.de](http://sparkasse-elmshorn.de)

ANZEIGE

## Mehr Lebensqualität – dank KERSTEN



**HÖRGERÄTE  
KERSTEN**  
MEISTERBETRIEB

OTICON | More  
Weltweit einzigartig: die ganze Perspektive des natürlichen Hörens!



- Nutzen Sie unseren erstklassigen Service des kostenlosen Probetragens modernster Hörsysteme
- Meisterbetrieb seit 1950



Mühlenstr. 16 · 25335 Elmshorn · Tel.: 04121 / 88 49 0 · [www.hoergeraete-kersten.de](http://www.hoergeraete-kersten.de)



**Fr 19.12.2025 20 Uhr (Einlass 19.15 Uhr)**

### The Piano Man

**„One night – one piano – one voice“**

performed by Donovan Aston

An Evening of The Piano Man „One Piano - One Voice“ Performed by Donovan Aston, aus der Kuschu bekannt mit seinem erfolgreichen Elton John Abend. „Eine bunte Mischung seiner Lieblingsmusik aus den letzten 40 Jahren Musikgeschichte.“ Neben Hits von Billy Joel, Phil Collins, Peter Gabriel, Elton John & Genesis präsentiert Donovan Euch auch bekannte Songs von Robbie Williams, Michael Bublé, John Lennon, Paul McCartney & The Beatles, U2, Metallica sowie John Miles.

**Ort:** KulturSchusterei, Am Markt 16, Barmstedt

**Info:** [www.kuschu.online](http://www.kuschu.online)

**Sa 20.12.2025 20 Uhr (Einlass 19.15 Uhr)**

### Elton John 's Greatest Hits

Tribute von Donovan Aston

Donovan Aston präsentiert erneut bei uns Sir Elton John 's Greatest Hits. Rund zwei Stunden lang begeisterte Donovan Aston unser Publikum 2023 & 2024 schon mit viel Gefühl in der Stimme und versierten Fingern am Flügel.

**Ort:** KulturSchusterei, Am Markt 16, Barmstedt

**Info:** [www.kuschu.online](http://www.kuschu.online)

**Mi 31.12.2025 19 Uhr**

### The Cast

**„Alles außer klassisch! – Oper mal anders“**

„The Cast“, die junge, international besetzte Opernband mit Klassik-Spitzenausbildung, belebt mit frischer Herangehensweise und feinsinnigem Humor die Werke von Mozart, Verdi und Co. Derart rocken sie heilige Arien abseits von steifen Klischees so mitreißend wie Popsongs. Die jungen Vokalartisten aus den USA, Chile, Kanada, China, Russland und Deutschland präsentieren klassische Musik heute wieder so, wie sie einmal war: aufregend, belustigend, ein wenig ironisch und vor allem: unglaublich sinnlich.

**Ort:** Stadttheater Elmshorn, Klostersande 30

**Info:** [www.stadttheater-elmshorn.de](http://www.stadttheater-elmshorn.de)

**Der Krückau-Bote wünscht  
Ihnen ein gesundes,  
friedliches und glückliches 2026**

## Januar

**Fr 9.1.2026 20 Uhr**

### The Elton John Projekt

**„A Tribute to Elton John“**

Mit Hits, die Menschen, ihre Ohren und ihre Herzen zugleich bewegen, verewigte sich Elton John in der Musikgeschichte! Bis heute gingen seine Tonträger mehr als 300 Millionen Mal über den Tisch. 2023 gab er auf seiner Abschiedstournee das wohl letzte Tourneekonzert seiner rühmlichen Karriere in Stockholm. Wer die Hits des Künstlers aber trotzdem live erleben möchte, darf sich auf die Tribute-Band The Elton Song Project freuen.

**Ort:** Stadttheater Elmshorn, Klostersande 30

**Info:** [www.stadttheater-elmshorn.de](http://www.stadttheater-elmshorn.de)

**Sa 10.1.2026 20 Uhr (Einlass 19 Uhr)**

### Randi Tytingvåg Trio, Norwegen

Sie kommt aus Norwegen und wird alle mit ihrer klaren, warmen, nordischen Stimme begeistern. Sie hat Jazzgesang in London studiert und hat mehrfach auf der Theaterbühne gestanden. Ihre Musik bewegt sich im Folkbereich, hat aber auch eine Schnittstelle zum Jazz. Begleitet wird sie von Dag Vagle an der Gitarre und am Gesang sowie von Erlend. E. Aasland an der Tenorgitarre, Banjo, Mandola und am Gesang. Auf einigen ihrer 9 CDs hat Randi Tytingvåg mit dem norwegischen Dichter Helge Torvund zusammen gearbeitet.

**Weitere Info:** [www.Tytingvaag.no](http://www.Tytingvaag.no)

**Ort:** Haus 13, Adolfstr. 13, Elmshorn

**Infos / Reservierung:** [www.lottes-musiknacht.de](http://www.lottes-musiknacht.de)

**So 11.1.2026 19 Uhr**

### Daphne de Luxe

**„Geduldsproben“**

Geduld ist wahrlich nicht ihre Stärke und so bringt Daphne de Luxe mit „Geduldsproben“ ein neues Programm auf die Bühne, das authentischer und amüsanter kaum sein kann. „Von Schwiegermüttern und anderen Plagen“ lässt schnell erahnen wer Dreh- und Angelpunkt dieses Comedy-Programms ist: Die Schwiegermutter.

**Ort:** Stadttheater Elmshorn, Klostersande 30

**Info:** [www.stadttheater-elmshorn.de](http://www.stadttheater-elmshorn.de)

**Do 15.1.2026 20 Uhr**

### Und wenn wir alle zusammenziehen?

Komödie von Anna Bechstein

Fünf Menschen im fortgeschrittenen Alter gründen eine Wohngemeinschaft! Claude, der ewige Liebhaber, Annie und Jean, sie bürgerlich angepasst, er noch immer politischer Aktivist. Jeanne und Albert sind die Feministin und der Bonvivant. Sie wollen für einander da sein und so verhindern, dass jemand im Altersheim landet. Zur Unterstützung heuern sie den jungen Ethnologiestudenten Dirk an. Die Protagonisten sind seit Jahrzehnten enge Freunde und kennen einander sehr gut. Dennoch lassen Spannungen nicht lange auf sich warten...

**Ort:** Stadttheater Elmshorn, Klostersande 30

**Info:** [www.stadttheater-elmshorn.de](http://www.stadttheater-elmshorn.de)

**Sa 17.1.2026 20 Uhr (Einlass 19.15 Uhr)**

### YeoMen

**„Extrem-Acappella“**

YeoMen sind fünf Berliner, die seit knapp zwölf

Jahren das Musik-Genre „Extrem-Acappella“ bekannt machen. Eine leichte Verwechslung mit Deichkind, den Fanta4, oder Anderen ähnlichen Künstlern ist ausgeschlossen (Zwinker)...

Sie machen tanzbare Musik in modernem Sound.

**Ort:** KulturSchusterei, Am Markt 16, Barmstedt

**Info:** [www.kuschu.online](http://www.kuschu.online)

**Sa 17.1.2026 20 Uhr**

### Alma Hoppe 3.0

**„Eine Frage der Ära – aktualisiert“**

Generationengerechtigkeit? Nur etwas für Weicheier. Und so pflegen sie kabarettistische Konfliktkultur, dass es nur so kracht! Sie mobilisieren die letzten Reserven. Sie sind die rhetorischen Minenleger der Generationenkonflikte, deren Bühnenmunition mit scharfen Schüssen ein heftiges Säbelrasseln im Kanonenfutter einläutet. Kampf der Generationen? Natürlich.

**Ort:** Stadttheater Elmshorn, Klostersande 30

**Info:** [www.stadttheater-elmshorn.de](http://www.stadttheater-elmshorn.de)

ANZEIGE

**Ich bin für Sie da!**



Sylvie Sandmann

 **Lumina**  
Steuerberatung

## Verlässlichkeit statt ständiger Wechsel.

**Bei uns kümmern sich vertraute Ansprechpartnerinnen dauerhaft um Ihre Steuerangelegenheiten.**

Wir nehmen uns Zeit, erklären verständlich und arbeiten auch ohne komplizierte Technik zuverlässig für Sie. So entsteht Sicherheit, die bleibt.

Profitieren Sie von unserer Erfahrung und einer individuellen Beratung, die Ihnen Sicherheit gibt.

**Kurze Wege, direkter Kontakt und Erfahrung seit Jahrzehnten – das macht uns aus.**

Hainholzer Damm 64  
25337 Elmshorn

Telefon 041 21/720 02  
[www.lumina-steuerberatung.de](http://www.lumina-steuerberatung.de)

So 18.1.2026 19 Uhr

**Danceperados**

„Hooked - Irish Step Dancet“

Mit „Hooked“ haben die Danceperados eine neue mitreißende Show kreiert, die die Faszination des Fischens und des Tanzens sowie Musik und Gesang auf einen Nenner bringt. „Hooked“ ist ein Tribut an die Sitten und Bräuche der maritimen Communities, in denen es so wunderbar anders zugeht als in den großen Städten. Die Lieder und Geschichten rund um das Meer bringen uns in eine Zeit zurück, in der die Menschen noch Selbstversorger waren und ein einfaches, aber selbstbestimmtes Leben führten.

Ort: Stadttheater Elmshorn, Klostersande 30

Info: [www.stadttheater-elmshorn.de](http://www.stadttheater-elmshorn.de)

ANZEIGE

Di 20.1.2026 20 Uhr

**Ulrich Tukur und die Rhythmusboys**

„30 Jahre Tohuwabohu“

„Tohuwabohu!“ steht für die erfolgreiche Wegstrecke, die Ulrich Tukur und die Rhythmus Boys zurückgelegt haben und die sie einzigartig macht. Was wäre das Leben ohne die schwerelose Musik dieses Quartetts, das es seit bald einem Menschenalter versteht, Finsternis in Licht, Not in Zuversicht und Traurigkeit in beste Laune zu verwandeln? Kommen Sie mit auf einen Spaziergang im Tanzschritt heiterer Rhythmen, erleben Sie ein Feuerwerk bezaubernder Melodien, das in farbenfrohen Explosionen die lähmenden Widersprüche unseres Lebens in Anmut und Wohlklang auflöst.

Ort: Stadttheater Elmshorn, Klostersande 30

Info: [www.stadttheater-elmshorn.de](http://www.stadttheater-elmshorn.de)

Do 22.1.2026 20 Uhr (Einlass 19.15 Uhr)

**Alexandra Kamp - This is a man's world**

... but it would be nothing without a woman or two

Sie zeigt an diesem hybriden Burlesk Abend mit viel Schwung und Bein, dass es richtig ist, Feminismus auf Vorurteile und Klischees zu untersuchen...

Ort: KulturSchusterei, Am Markt 16, Barmstedt

Info: [www.kuschu.online](http://www.kuschu.online)

Fr 30.1.2026 20 Uhr

**Benni Stark**

„Schon lustig wenn 's witzig ist“

In diesem Programm zeigt Benni seine vielen Gesichter. Mal ist er der Familienmensch, der in der Illusion von „freien Entscheidungen“ lebt, die die Ehe mit sich bringt. Dann taucht er wieder als actiongeladener Extremsportler-Benni

ANZEIGE

**BRIEFMARKEN FINGER**

ALTER MARKT 4B IM CCE · 25335 ELMSHORN

Briefmarken, Münzen, Orden, Gold, Silber  
An- und Verkauf + Beratung + Gutachten

T 04121 / 2 46 19 · E-Mail [briefmarken-finger@freenet.de](mailto:briefmarken-finger@freenet.de)**FELLNASEN BESTATTUNG****Gemeinsam Abschied gestalten — Mit Herz und Würde**

Wenn das geliebte Haustier stirbt, bleibt die Welt für einen Moment stehen. Deshalb haben wir uns entschieden, auch die Familienmitglieder mit Fell „etwas persönlicher“ zu begleiten. Wir kümmern uns um Ihre Fellnase und stehen Ihnen mit Rat, Tat und Herz zur Seite.

Fellnasen Bestattung — Ihre Begleitung in Zeiten des Abschieds. Vertrauen Sie uns, wenn Worte schwerfallen, und lassen Sie uns gemeinsam eine würdige und liebevolle Erinnerung schaffen.



Bestattung Gimball e.K. · Tornescher Weg 5, 25436 Uetersen · Im Grabenputt 25, 25492 Heist · Mühlenstr. 21a, 25421 Pinneberg  
Telefon: 04122 / 18 18 · [info@etwas-persoenerlicher.de](mailto:info@etwas-persoenerlicher.de) · [www.bestattungen-gimball.de](http://www.bestattungen-gimball.de)

**So kommen Sie wieder leicht, bequem und sicher aus dem Haus!****Rehafachzentrum für Dreiräder & Sonderfahrzeuge**

Telefonische Beratung zu den Öffnungszeiten, gern liefern wir auch zu Ihnen nach Hause. Abholung ist ebenfalls möglich.

**EIN HOCH AUF DIE KOMFORTZONE**

Das LEPUS STEPS punktet mit einer Sitzhöhe von bis zu 63 cm. So kann man bequem nach unten treten, zugleich sieht man gut und wird gut gesehen. Das Aufsteigen wird zum gefahrlosen Platznehmen, indem man sich einfach seitlich niederlässt und dann ein Bein über den niedrigen Rahmen hebt.

„Gerne können Sie einen Termin für eine Probefahrt vereinbaren“, sagt Inhaber Daniel Sauter.



Elisabeth H. ist über achtzig Jahre alt und eigentlich topfit. Jedoch im letzten Winter häuften sich die Schwierigkeiten beim Fahren mit ihrem elektrischen Fahrrad.

„Ich bin insgesamt doch etwas unbeweglicher geworden, und der Straßenverkehr ist mir ein bisschen zu hektisch geworden“.

**Die Fahrradbörse**

... der bessere Service für's Rad!

Öffnungszeiten: Mo.-Fr. 9-12.30 und 14-18.30, Sa. 9-13 Uhr  
Langelohe 65 | 25337 Elmshorn | Tel. 04121 764 63

[www.die-fahrradboerse.de](http://www.die-fahrradboerse.de)



auf – so extrem, dass selbst seine Smartwatch überlegt, ob er noch schwimmt oder schon untergegangen ist. Benni ist der Mann für alle Lebenslagen, ein milder Draufgänger, einer der sich auch mal was traut – sofern er die Versicherungspolice kennt. Typisch Benni beleuchtet er die kleinen und großen Eigenheiten des Lebens – mit scharfem Humor und einem offenen Blick auf die Welt.

**Ort:** Stadttheater Elmshorn, Klostersande 30

**Info:** [www.stadttheater-elmshorn.de](http://www.stadttheater-elmshorn.de)

**Sa 31.1.2026 20 Uhr**

### Bauer Hader

„Neujahrsempfang mit Bauer Hader“

Bauer Hader gibt Antwort, er hat immer einen auf Tasche! Ein Landmann packt aus – der Bauer liegt auf der Lauer, und zwar nach satirisch verwertbarem. Denn: Die Pointe fällt nicht weit vom Stammbaum! Und wieder liegt ein turbulentes Jahr hinter uns. Corona beschäftigt uns auch weiterhin. Die Pandemie spaltet unser Land. Ein Knick geht durch die Landschaft. Europa ist zerstritten und die Welt ist verrückt.

**Ort:** Haus 13 in der Adolfstr. 13, Elmshorn

**Info:** [www.haus13.de](http://www.haus13.de) oder

[www.stadttheater-elmshorn.de](http://www.stadttheater-elmshorn.de)

## Februar

**So 1.2.2026 16 Uhr**

### Wi sünd de Ne'en – Wohngemeinschaften

Komödie von Ralf Westhoff

Die Singles Anne, Eddie und Johannes, alle im frühen Rentenalter angekommen, beschließen, auch aus finanziellen Gründen, ihre alte Wohngemeinschaft aus Unitagen wieder aufleben zu lassen. Ihre neuen Nachbarn, die Studierenden Barbara, Katharina und Thorsten, fühlen sich von den feiersüchtigen Althippies schon bald beim Lernen gestört, beschweren sich über die Lärmbelästigung der lustigen „Alten“ und bestehen auf penibler Einhaltung der Hausordnung. Die Alten sind erstaunt über die Anpassung und Spießigkeit der Jungen.

**Ort:** Stadttheater Elmshorn, Klostersande 30

**Info:** [www.stadttheater-elmshorn.de](http://www.stadttheater-elmshorn.de)

**Di 3.2.2026 20 Uhr (Einlass 19.15 Uhr)**

### Johnny Campbell from Northengland

Britisch Folk

Johnny Campbell tauchte 2015 erfolgreich als Interpret der Musik Nordenglands in der Britischen Folkszene auf und fiel besonders durch seine starken Eigenkompositionen auf. Die britische Tradfolk.com nannte den Singer/ Songwriter: „A Modern-Day Billy Bragg“

Seine neueste CD From Hull & Halifax & Hell (2020) brachte ihn für Live- Aufnahmen auf die Farøer Inseln, wo Musikinstrumente erst im neunzehnten Jahrhundert auftauchten. Es kann sein, dass Nordenglische Musik anlässlich der Live-Sessions dort zum ersten mal aufgenommen wurde.

**Ort:** KulturSchusterei, Am Markt 16, Barmstedt

**Info:** [www.kuschu.online](http://www.kuschu.online)

**Fr 6.2.2026 20 Uhr**

### Quadro Nuevo

Happy Deluxe

In Buenos Aires schlug man sich Tango-Nächte um die Ohren. In Griechenland fanden die Virtuosen den Song Erotiko... Musik die glücklich macht!

**Ort:** Stadttheater Elmshorn, Klostersande 30

**Info:** [www.stadttheater-elmshorn.de](http://www.stadttheater-elmshorn.de)

**Sa 7.2.2026 20 Uhr (Einlass 19.15 Uhr)**

### RePolice

A Tribute to Sting and The Police

„RePolice – A Tribute to Sting and The Police“ präsentieren bekannte Songs in einem neuen Gewand...

**Ort:** KulturSchusterei, Am Markt 16, Barmstedt

**Info:** [www.kuschu.online](http://www.kuschu.online)

**Sa 7.2.2026 20 Uhr**

### Johann von Bülow und Walter Sittler

„Ich gebe Ihnen mein Ehrenwort! Die Weltgeschichte der Lüge“

200-mal am Tag lügt ein Mensch im Durchschnitt! Die Lüge ist der Kitt der Weltgeschichte! Die Urkunden, die den Kirchenstaat begründet haben und Hamburg zur Hansestadt machten – gefälscht. Vielleicht ist ja sogar das halbe Mittelalter eine Erfindung ... Nicht zu vergessen, dass im 20. Jahrhundert niemand vorhatte, in Berlin eine Mauer zu errichten...

**Ort:** Stadttheater Elmshorn, Klostersande 30

**Info:** [www.stadttheater-elmshorn.de](http://www.stadttheater-elmshorn.de)

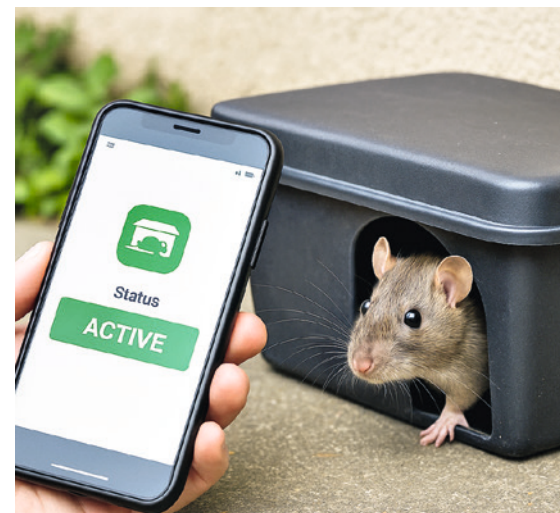
## Digitale Helfer gegen Schädlinge:

# Smarte Vorsorge für den Winter

Mit dem Beginn der kalten Jahreszeit suchen Ratten und Mäuse verstärkt Unterschlupf – und drängen dabei vermehrt in Gebäude. Genau hier setzt eine neue digitale Technik an, die umweltfreundliche Schädlingsvorsorge revolutioniert.

Statt auf Verdacht Fallen zu kontrollieren oder Gift zu verteilen, setzt man heute auf intelligentes Monitoring. Sensoren in den Köderstationen zeichnen den Köderverbrauch digital auf und zeigen über eine App jederzeit den aktuellen Status an. So können Befälle frühzeitig erkannt und gezielte Gegenmaßnahmen eingeleitet werden, bevor sich die Nager häuslich einrichten.

Gerade jetzt, wo die Wintermonate beginnen, und Schädlinge vermehrt Unterschlupf suchen, ist diese smarte Lösung ein echter Gewinn: umweltfreundlich, giftfrei und dabei effizient und kostensparend. Diese Systeme ersetzen traditionelle manuelle Kontrollen und ermöglichen eine schnellere Reaktion, eine bessere Dokumentation und die Reduzierung des Einsatzes von chemischen Ködern.



## So funktioniert die smarte Schädlingsbekämpfung

Intelligente Fallen mit Gewichtssensoren werden an strategischen Stellen installiert, zum Beispiel in Dachböden, unter der Spüle oder hinter Geräten. Wenn ein Nagetier am leckeren Köder knabbert, löst der Sensor aus und die Falle meldet das umgehend über eine App an den Schädlingsbekämpfer, sodass dieser sofort und sehr gezielt Maßnahmen ergreifen kann.

Durch den Entfall manueller Inspektionen ohne Befund und den verringerten Gifteinsatz kann Ihr Schädlingsbekämpfer mit diesen intelligenten Fallen heute deutlich kostengünstiger helfen, als dies mit traditionellen Methoden bisher möglich war.

ANZEIGE



- ✓ Lokal
- ✓ Professionell
- ✓ Zuverlässig

## Ihr Spezialist für Schädlingsbekämpfung vor Ort, im Kreis Pinneberg

Professionelle  
Hilfe bei Ratten,  
Ameisen, Mäusen,  
Mardern u. v. m.



Ehmschen 33 • 25462 Rellingen • Tel.: 04101 5850035 • [GalenzaPinneberg@icloud.com](mailto:GalenzaPinneberg@icloud.com)  
Öffnungszeiten: Montag – Freitag: 08:00 – 16:00 Uhr • [www.der-schadlingsbekämpfer.de](http://www.der-schadlingsbekämpfer.de)

**So 8.2.2026 19 Uhr****Oesch's – Die Dritten**

„Händmade“

In der Schweiz gelten „Oesch's – Die Dritten“ als wahre Superstars der Volksmusik! Nun wollen sie auch die Herzen des internationalen Publikums erstürmen und begeben sich daher auf deutschlandweite „Handmade Tour“ 2025.

**Ort:** Stadttheater Elmshorn, Klostersande 30**Info:** [www.stadttheater-elmshorn.de](http://www.stadttheater-elmshorn.de)**Mo 9.2.2026 20 Uhr****Das Kind in mir will achtsam morden**

„Komödie nach Karsten Dusse“

Der Ex-Strafverteidiger Björn Diemel führt mit Sascha, seinem kriminellen Partner mit Erzieherausbildung mittlerweile einen eigenen Kindergarten. Im ersten Stock des schicken Altbaus wohnt er selbst und im Keller ist Boris, ein Verbrecher, eingesperrt...

**Ort:** Stadttheater Elmshorn, Klostersande 30**Info:** [www.stadttheater-elmshorn.de](http://www.stadttheater-elmshorn.de)**Di 10.2.2026 20 Uhr****Mephisto**

Theater-Revue mit Musik nach Klaus Mann

Erzählt wird die (fiktive) Geschichte des Schauspielers Hendrik Höfgen, von 1926 am Hamburger Künstlertheater bis zum Jahre 1936, als dieser es zum gefeierten Star des sogenannten Dritten Reiches gebracht hat...

**Ort:** Stadttheater Elmshorn, Klostersande 30**Info:** [www.stadttheater-elmshorn.de](http://www.stadttheater-elmshorn.de)**Do 12.2.2026 20 Uhr (Einlass 19.15 Uhr)****Richie Ros**

Irishfolk singer/songwriter

„Odyssey“, das Debütalbum von Richie Ros, stammt aus einem ungewöhnlichen Leben. Die Lebensgeschichte von Richie Ros ist ein Zeugnis des menschlichen Geistes und der kathartischen, heilenden Wirkung der Musik.

**Ort:** KulturSchusterei, Am Markt 16, Barmstedt**Info:** [www.kuschu.online](http://www.kuschu.online)

ANZEIGE



**Haselauer Landhaus**  
HOTEL & RESTAURANT




## Genießen & Feiern

einladende Gaststube  
und sonnige Terrasse

stimmungsvoller Festsaal  
und Stube für kleine Feiern

feine Landhausküche  
mit besten Zutaten aus der Region

gemütliche Hotelzimmer  
in ruhiger Lage

durchgehend Küche, mittwochs Ruhetag  
wochentags Mittagstisch  
Speisen auch außer Haus



Dorfstr. 10 • 25489 Haselau • 04122 / 9871-0 • [www.haselauer-landhaus.de](http://www.haselauer-landhaus.de)

**Fr 13.2.2026 20 Uhr****Take it to the Limit**

„A Celebration to the Eagles“

„Take It To The Limit“ lassen die legendären Eagles noch einmal richtig hochleben!

**Ort:** Stadttheater Elmshorn, Klostersande 30**Info:** [www.stadttheater-elmshorn.de](http://www.stadttheater-elmshorn.de)**Sa 14.2.2026 20 Uhr****Küss langsam – Mit dir im falschen Film**

Mit Jennifer und Michael Ehner

„Küss langsam – Mit Dir im falschen Film“ ist eine ebenso atemberaubende wie komische Tour de Force durch Männer- und Frauenbilder unserer Zeit.

**Ort:** Stadttheater Elmshorn, Klostersande 30**Info:** [www.stadttheater-elmshorn.de](http://www.stadttheater-elmshorn.de)**So 15.2.2026 19 Uhr****10. Elmshorner Musik-Gala**

Mit Künstlern aus Elmshorn und Umgebung

Um die Vielfalt und hohe Qualität der hiesigen Musikszene darzustellen, wurde von der Stadt Elmshorn in Kooperation mit der Theatergemeinschaft Elmshorn die „Elmshorner Musik-Gala“ ins Leben gerufen.

**Ort:** Stadttheater Elmshorn, Klostersande 30**Info:** [www.stadttheater-elmshorn.de](http://www.stadttheater-elmshorn.de)**Di 17.2.2026 20 Uhr****Salut Salon**

„Heimat“

Zwei Geigen, ein Cello, ein Klavier – und ein Übermaß an kreativer Energie...

**Ort:** Stadttheater Elmshorn, Klostersande 30**Info:** [www.stadttheater-elmshorn.de](http://www.stadttheater-elmshorn.de)**Do 19.2.2026 10 Uhr****A Midsummer Night's Dream**

by William Shakespeare

Hochzeitsstimmung in Athen: Der siegreiche Feldherr Theseus will die schöne Hippolyta ehelichen!

ANZEIGE

**Energetische  
Baumaßnahmen  
bis zu 15%  
staatl. gefördert!**

**Kähler Sicherheits Technik GmbH****KST  
MAYER WEDEL**

Wir planen und montieren für Sie die optimalen Fenster und Türen. Für Gewerbe-, Wohn- und Bürogebäude, Alt- oder Neubau – unsere Produkte aus Deutschland passen immer!

**KST Group GmbH** • Inh. Marcel Colmorgen • Wedeler Chaussee 50 • 25436 Moorrege  
Tel.: 04122 / 433 50 • Mobil: 0151 / 626 353 61 • [www.kst-group.gmbh](http://www.kst-group.gmbh) • Mail: [info@kst-group.gmbh](mailto:info@kst-group.gmbh)



Hermia soll den jungen Demetrius zum Manne nehmen. Doch Hermia liebt Lysander und Lysander liebt Hermia...

**Ort:** Stadttheater Elmshorn, Klostersande 30

**Info:** [www.stadttheater-elmshorn.de](http://www.stadttheater-elmshorn.de)

**Fr 20.2.2026 20 Uhr**

**Sebastian Schnoy**

„Die wunderbare Welt der Demokra KI“

Wenn Maschinen wählen würden. Haben die Maschinen etwa schon die Macht übernommen? Künstliche Intelligenz kann nur so schlau werden, wie die, von denen sie lernt.

**Ort:** Haus 13 in der Adolfstr. 13, Elmshorn

**Info:** [www.haus13.de](http://www.haus13.de) oder

[www.stadttheater-elmshorn.de](http://www.stadttheater-elmshorn.de)

**Sa 21.2.2026 20 Uhr**

**„Unverschämt!“ mit  
Musik-Kabarettist Falk**

Über den vielfach ausgezeichneten Künstler Falk schreibt die Hessische Allgemeine: „Seine Texte und Lieder haben Biss, subtilen Witz und manchmal eine köstliche Boshaftigkeit, dass man einfach lachen muss. Dabei sieht der 35-Jährige nett aus wie ein Vorzeige-Schwiegersohn...“.

**Ort:** Haus 13, Adolfstr. 13, Elmshorn

**Info:** [www.haus13.de](http://www.haus13.de)

**Sa 21.2.2026 20 Uhr**

**LaleLu**

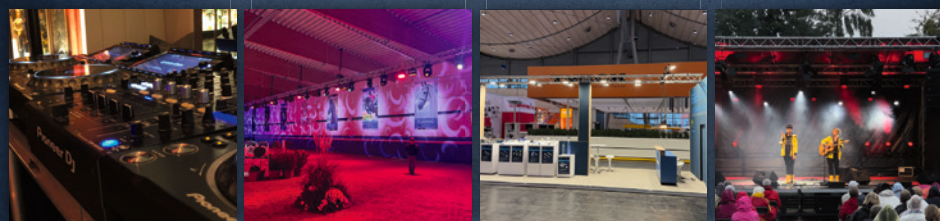
„30 Jahre LaleLu“

LaleLu, das einzigartige A-cappella comedy-Quartett aus Hamburg, feiert 30-jähriges Bühnenjubiläum und ist damit eine der wenigen Bands mit einer solch dauerhaften Erfolgsgeschichte. Für die Jubiläumsshow ziehen Jan, Tobi, Sanna und Frank aus der großen Auswahl von siebzehn abendfüllenden Programmen natürlich alle Register: Sie singen Ihre größten Hits und All-time-Lieblinge aus drei Dekaden, aber auch längst verschollen geglaubte

ANZEIGE

# HAMKE

EVENT · MESSE · MONTAGEN



Hamke Event und Messe ist Ihr zuverlässiger Partner in Norddeutschland, wenn es um beeindruckende Events geht.

Wir bieten professionelle Lösungen aus den Bereichen:

Ton, Licht, Video, Bühne, LED-Wände, Partyservice und Messebau.

**Alles aus einer Hand, damit Ihre Veranstaltung unvergesslich wird!**

Dorfstr. 150 - 25336 Klein Nordende • [info@hamke.biz](mailto:info@hamke.biz) • 04121 9 48 98

## Ihr Experte in allen Versicherungsfragen

### Vergleichen lohnt sich!

|  | Wohnfläche | Versicherungssumme | Jahresbeitrag* |
|--|------------|--------------------|----------------|
| <b>Wohngebäudeversicherung</b><br>(ohne Elementar) | 100 qm     | 15.000 Mark 1914   | 260,37 €       |
|  | 133 qm     | 20.000 Mark 1914   | 347,16 €       |
|  | 166 qm     | 25.000 Mark 1914   | 433,95 €       |

|  | Wohnfläche | Versicherungssumme | Jahresbeitrag* |
|--|------------|--------------------|----------------|
| <b>Hausratversicherung</b><br>(ohne Elementar) | 50 qm      | 39.000 €           | 56,52 €        |
|  | 80 qm      | 62.400 €           | 90,60 €        |

|                                      | Gruppe   | Deckungssumme | Jahresbeitrag* |
|--------------------------------------|----------|---------------|----------------|
| <b>Privathaftpflichtversicherung</b> | Single   | VHV 30 Mio.   | 34,43 €        |
|                                      | Familie  | VHV 30 Mio.   | 49,28 €        |
|                                      | Senioren | VHV 30 Mio.   | 49,28 €        |

|   | Hunde           | Deckungssumme | Jahresbeitrag* |
|---|-----------------|---------------|----------------|
| <b>Hundehaftpflichtversicherung</b><br>(ohne Selbstbeteiligung) | 1 Hund          | NV 15 Mio.    | 52,60 €        |
|   | 2 Hunde         | NV 15 Mio.    | 91,04 €        |
|   | <b>Senioren</b> |               |                |
|   | 1 Hund          | NV 15 Mio.    | 45,52 €        |
|   | 2 Hunde         | NV 15 Mio.    | 78,90 €        |

\*Alle Preise sind Jahresbeiträge inkl. Versicherungssteuer ohne Selbstbeteiligung.

**Wir beraten Sie gerne auch zu folgenden Sparten:**

KFZ-Versicherung, Pflegeabsicherung, Berufsunfähigkeit, Familienabsicherung, Altersvorsorge, Sterbegeld, Krankenzusatz-, Krankenvollversicherung, Betriebshaftpflicht für Firmen wie Inventar- und Elektronikversicherung ...



SEESTERMÜHER  
**KÄTNER-  
BRANDGILDE**  
Versicherungsverein a.G. seit 1641

Dorfstraße 23 · 25371 Seestermühe  
Telefon 04125 577 · Fax 04125 570  
[www.kaetner-brandgilde.de](http://www.kaetner-brandgilde.de)

Klassiker und, na klar... auch brandneue Songs!

**Ort:** Stadttheater Elmshorn, Klostersande 30

**Info:** [www.stadttheater-elmshorn.de](http://www.stadttheater-elmshorn.de)

**So 22.2.2026 19 Uhr**

### Tom Gaebel and his Orchestra

„Best of“

Mit seinen „Best of“-Konzerten ist nämlich das Beste gerade gut genug und so wollen Swing-Koch Gaebel und seine Oberkellner auch nur das Beste aus der Bandgeschichte servieren.

**Ort:** Stadttheater Elmshorn, Klostersande 30

**Info:** [www.stadttheater-elmshorn.de](http://www.stadttheater-elmshorn.de)

**Mi 25.2.2026 20 Uhr**

### John Doyle

„Lass die Kirche im Dorf“

Begleiten Sie den amerikanischen Comedian John Doyle auf seiner 32-jährigen sprachlichen Odyssee durch Deutschland. Mit einem charmanten Augenzwinkern erzählt er von den Fehlern, die er gemacht

hat, und von den Lektionen, die er daraus lernte.

**Ort:** Haus 13 in der Adolfstr. 13, Elmshorn

**Info:** [www.haus13.de](http://www.haus13.de) oder  
[www.stadttheater-elmshorn.de](http://www.stadttheater-elmshorn.de)

**Do 26.2.2026 20 Uhr**

### Alte Bekannte

„Mehr!“

Mehr neue Songs und mehr tolle Konzertabende mit noch mehr glücklichen Besucherinnen! Kurz „Mehr!“ – Live!“ Alte Bekannte präsentieren bereits ihr fünftes Bühnenprogramm. Die „Wise Guys-Nachfolger“ zeigen erneut, warum sie aus der deutschen Musikszene längst nicht mehr wegzudenkenden sind.

**Ort:** Stadttheater Elmshorn, Klostersande 30

**Info:** [www.stadttheater-elmshorn.de](http://www.stadttheater-elmshorn.de)

**Do 26.2.2026 20 Uhr (Einlass 19.15 Uhr)**

### Peter Finger

Peter Finger – an diesem Namen kommt wohl niemand vorbei, der sich auch nur ein wenig für

Gitarrenmusik, besser noch: die akustische Gitarrenmusik, interessiert.

**Ort:** KulturSchusterei, Am Markt 16, Barmstedt

**Info:** [www.kuschu.online](http://www.kuschu.online)

**Fr 27.2.2026 20 Uhr**

### Keiner hat gesagt, dass du ausziehen sollst

Komödie von Nick Hornby

Mit seinem einzigartigen Humor und dem Blick für sympathische Antihelden zeigt Erfolgsautor Nick Hornby sehr lebensnah die komischen Seiten einer Ehekrise eines ganz normalen Ehepaares.

**Ort:** Stadttheater Elmshorn, Klostersande 30

**Info:** [www.stadttheater-elmshorn.de](http://www.stadttheater-elmshorn.de)

**Fr 27.2.2026 20 Uhr (Einlass 19.15 Uhr)**

### Toby Rudolph „der kann ja zaubern“

Deutscher Meister der Zauberkunst der Sparte Close-up

Er ist wieder da mit seinem neuem Programm.

Toby Rudolph – Deutscher Meister der Zauber-

kunst der Sparte Close-up 2024!

Toby ist kein gewöhnlicher Zauberer. Der charismatische Kölner ist bekannt als der „Zauber-Nerd“ – ehrgeizig, talentiert und immer auf der Suche nach dem gewissen Etwas, das seine Tricks unvergesslich macht.

**Ort:** KulturSchusterei, Am Markt 16, Barmstedt

**Info:** [www.kuschu.online](http://www.kuschu.online)

**Sa 28.2.2026 20 Uhr**

### Sybille Bullatschek

„Pfläge lieber ungewöhnlich“

Im Haus Sonnenuntergang ist wieder die Hölle los! Während sich die beiden betagten Senioras Frau Grube und Frau Bongartz noch streiten, wer beim 100. Geburtstag mit dem Bürgermeister aufs Foto darf, fällt das Enfant terrible Herr Seifert beim Faschingsumzug mit einem mitgebrachten Jagdgewehr in Ungnade. Doch nicht nur die Senioren sind auf 180.

**Ort:** Stadttheater Elmshorn, Klostersande 30

**Info:** [www.stadttheater-elmshorn.de](http://www.stadttheater-elmshorn.de)

ANZEIGE



**Der Baum lebt durch dich**

Friedhofswald Appen  
[www.friedhofswald-appen.de](http://www.friedhofswald-appen.de)  
T 04101 69 11 23

ANZEIGE



**SCHMITZ**  
SACHVERSTÄNDIGE

Wertgutachten  
Schadengutachten • Mängelgutachten

24h

FON: 0800 500 50 25

SCHMITZ SACHVERSTÄNDIGE | Am Kamp 3 | 24588 Holm  
mail@sv-schmitz.com | [www.sv-schmitz.com](http://www.sv-schmitz.com)





Fotos: AWO

## Abenteuer und Action für Jugendliche in den Ferien 2026

# Mit dem AWO Jugendwerk Unterelbe auf Sprach- und Ferienfreizeit

Auch in 2026 fährt das AWO Jugendwerk Unterelbe wieder mit mehreren Gruppen Jugendlicher auf Sprachferien an die schönsten Orten der Südküste Englands.

■ Die Jugendlichen im Alter von 12–14 sowie von 14–17 Jahren, haben hier die Möglichkeit, 15 Tage lang einen spannenden und abwechslungsreichen Urlaub mit Gleichaltrigen zu verbringen, und ihre Englischkenntnisse auszutesten und zu verbessern. Damit sich die Teilnehmer rundum sicher und wohlfühlen, ist eine gute Betreuung von Anfang bis Ende der Reise wichtig. Die AWO-Teamer werden speziell auf die „Sorgen und Nöte“ dieser Altersgruppe vorbereitet, und stehen bei Problemen jederzeit als Ansprechpartner zur Verfügung. Die Jugendlichen wohnen bei englischen Gastfamilien und werden dort auch verpflegt. Wochentags gibt es Sprachunterricht in kleinen Gruppen, die mit viel Engagement von qualifizierten Muttersprachlern unterrichtet werden.

Außerhalb des Unterrichts erwartet die Teilnehmer ein vielfältiges Freizeitprogramm. Von Strandaktivitäten über Sport und Shopping, Disco und Ausflügen ist für jeden etwas dabei. Natürlich dürfen auch typisch britische Erlebnisse wie ein traditioneller Cream Tea nicht fehlen! Ein Tagesaufenthalt in London ist auch schon fest eingeplant.

Los geht es für die Reisegruppen in Begleitung ihrer Teamer ab Hamburg am 14.07., 28.07., 29.07. und 01.08.

Vor der Reise gibt es eine Informationsveranstaltung für die Eltern und Jugendlichen. Außerdem treffen sich die Teilnehmer und Teamer der jeweiligen Gruppen bereits vor der Reise, um sich schon einmal vorab kennenzulernen.

Für diejenigen, die es mehr nach Spanien zieht, geht es vom 30.07. - 13.08.2026 für 14-17-Jährige nach Spanien ans Mittelmeer auf ein Sport- und Beachcamp. Ein vielfältiges Programm mit Sport, Action und Beachfeeling ist angesagt.

Weitere Infos zu den Fahrten:  
AWO Jugendwerk Unterelbe  
T 04101-205737  
[www.awo-jugendwerk.com](http://www.awo-jugendwerk.com)



## AWO Sprachreise für Jugendliche

Spaß und Action, Chillen und Talken  
an der englischen Südküste

Englisch sprechen, London erleben  
Spaß in der Gruppe für 12–14 und 14–17-Jährige

Weitere Infos:  
[awo-jugendwerk.com](http://awo-jugendwerk.com)

AWO Jugendwerk Unterelbe  
25421 Pinneberg, Am Drosteipark 17  
Tel. 04101/205737



# Weil es zu Hause am schönsten ist



Ihr Spezialist im Norden

## MTB Treppenlift-Service

- Sitzlift • Plattformlift • Hebebühnen
- Senkrechtaufzug • neu & gebraucht

Barmstedt bei Hamburg

Tel. 04123 / 80 97 00 | [www.mtb-treppenlift.de](http://www.mtb-treppenlift.de) | Inh. Marc Behrens

## Rundum gut versorgt sein



Deutsches  
Rotes  
Kreuz



- Mobilruf
- Hausnotruf
- Menüservice
- Häusliche Pflege
- Betreutes Wohnen

Rufen Sie uns an.

Wir freuen uns auf Sie!

**04101 - 5003 - 0**

Grabsteine erzählen Geschichten – von Geburt, Verlust, Freude und Tod ...

# In Stein gemeißelt

Unumstößlich und für die Ewigkeit, so steht es geschrieben: Der Name, das Geburts- und das Sterbedatum.

■ Ein Grabstein ist ein Symbol für die ewige Liebe und die endlose Erinnerung an einen Verstorbenen. Ein Stein ist wie ein Fels in der Brandung gegen das Vergessen. Ein Grabmal soll Trost spenden, aber auch die Einzigartigkeit des verstorbenen Menschen unterstreichen. Die Grabstätte ist ein Ort, an dem getrauert, erinnert, gelacht und geweint werden darf. Ein Grab kann ein Garten sein, in dem man sich mit dem Verstorbenen trifft, ein Garten, der gepflegt und gerne besucht wird. Der Gedenkort hilft bei der Trauerarbeit, beim Dialog von „Festhalten-wollen“ und „Loslassen-können“. Jeder Stein ist individuell und hat eine unterschiedliche Herkunft

und Geschichte. Die Einzigartigkeit der Kanten, Strukturen, Maserungen und Farben machen ihn zu etwas Besonderem, genauso wie im Leben der Mensch etwas Besonderes war und seine Seele heute noch ist.

Steinmetzmeister und Gestalter Peter Heine versteht seinen Beruf nicht als reine Handwerkstätigkeit, er sieht sich nicht als jemand, der Buchstaben und Zahlen in Grabmale graviert – es ist viel mehr. Ihm geht es darum dem Hinterbliebenen ein Stück Erinnerungskultur zu erschaffen. Er möchte gemeinsam mit dem Kunden einen schönen passenden Stein aussuchen und bei der Schrift und Gestaltung beraten. „Vielleicht soll der Stein auch besonders bearbeitet werden, Symbole, Sinnssprüche oder persönliche Erinnerungstücke können mit eingearbeitet werden“, sagt Peter Heine. „Ebenso

kann das Gestein auch in seiner Form verändert werden, es kann rund, eckig, glatt oder rau werden oder ebenso bleiben, wie es ist. Auch können Reliefs oder Ausschneidungen vorgenommen werden. Der Kreativität sind kaum Grenzen gesetzt, alles ist möglich, vorausgesetzt die Friedhofsrichtlinien werden eingehalten“, so Heine.

Um die jeweiligen Bestimmungen und Formalitäten kümmert sich das Unternehmen Peter Heine und seine Mitarbeiter, damit es keine Probleme mit den entsprechenden Auflagen gibt. Zum Beispiel ist die Absprache mit der Friedhofsverwaltung bezüglich der Größe des Steins und der Beschaffenheit der Grabstätte wichtig für die fachgerechte Installation.

Natürlich spielt oftmals trotz Pietät und Trauer immer auch der Preis eine Rolle. „Ich kann gut nachvollziehen, dass das Thema Geld in diesem Zusammenhang für viele Trauernde unangenehm ist“, sagt Heine. „Aber meine Aufgabe ist es auch für den kleinen Geldbeutel eine Lösung zu finden, mit der der Kunde sehr zufrieden sein kann. Individualität und Wertschätzung zeigen sich nicht nur in Marmor“, gibt Heine zu bedenken. Steinmetzmeister Peter Heine kann fast jeden Stein zu einem fairen, konkurrenzfähigen Preis besorgen und beschriften. Klar, „Kunst“ ist aufwändiger und teurer, aber das ist ja nicht immer gewünscht. „Wichtig ist, dass der Stein mit Liebe ausgesucht und bearbeitet wird, denn eines können Steine ganz bestimmt, und zwar Energie speichern, am liebsten positive“, ist sich Heine sicher.

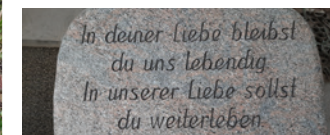
Peter Heine, Steinmetzmeister und Gestalter  
Rudolf-Diesel-Straße 2, 25335 Elmshorn  
T 04121 / 2 54 55, [www.heine-steine.de](http://www.heine-steine.de)



Peter Heine und Jonas Morische gravieren einen Grabstein in der Werkstatt Friedensallee.



Peter Heine vor seinem Geschäft mit Ausstellung und kleiner Werkstatt in der Friedensallee, Die größere Werkstatt befindet sich in der Rudolf-Diesel-Straße, beide in Elmshorn.



Einer individuellen Grabsteingestaltung sind fast keine Grenzen gesetzt. Auch einfache und kostengünstige Grabmale können sehr schön und anmutig sein.



# FIAT

Pinneberger Ch. 11  
25436 Moorrege  
Tel. 04122-85920



[www.ah-schulte.de](http://www.ah-schulte.de)

Der neue Fiat 500 jetzt als  
Hybrid erhältlich



## NEUVORSTELLUNG

Autohaus  
**SCHULTE**  
Manfred GmbH