

Der Elb-Bote

GRATIS
für Sie!

Meldungen, Tipps & Termine

Ausgabe 14 · Sommer 2022



Inkonsequentes Handeln

**Der Klima-Bote
thematisiert**

In Strom umwandeln

**Solarplatten in der
Weltraumforschung**

Spätes Anbandeln

**Elmshorner Speeldeel:
„Noch einmal
verliebt...“**

TERMINE: SOMMER 2022

Regionalmagazin für die
Elbmarsch / Uetersen / Tornesch / Wedel-West und Umgebung

Foto: Fotografie Plautz

Sie möchten den Wert Ihrer Immobilie schätzen lassen?

Dann nutzen Sie unsere kostenlose
Wertermittlung und unsere Erfahrung!

Rufen Sie uns einfach an: 04103 / 966 330



Torsten Fruchtenicht
Leiter ImmobilienZentrum
Stadtsparkasse Wedel

 **Stadtsparkasse
Wedel**



Es geht wieder los – irgendwie.

Veranstaltungen (S. 12) und Konzerte werden wieder vor Publikum gespielt, Theater werden wieder gut besucht, ganz zur Freude der Elmshorner Speeldeel (S. 26). Restaurants sind normal geöffnet und Hochzeiten werden auch wieder mit vielen Gästen gefeiert. Aber irgendwie fühlt es sich an wie mit einem Kater. Corona ist ja eigentlich nicht vorbei. Gefühlt ist jeder zweite infiziert, glücklicherweise meist mit der schwächeren Mutante – „gute Besserung“ an dieser Stelle an alle Erkrankten.

Ja, das Feiern bleibt einem etwas im Hals stecken, nicht nur wegen der Pandemie auch angesichts der aktuellen Welt- und Klimalage. Während auf der einen Seite ein fürchterlicher Krieg tobt – lesen Sie hierzu auch die Gedanken von Wolfgang Tarrach (S. 11) – der wenn nicht endlich Vernunft einkehrt und JETZT verhandelt wird noch weiter zu eskalieren droht, und sich auf der anderen Seite das Klima so verändert, wie es seit über vierzig Jahren vorhergesagt wird. Aber wie verhält man sich richtig, um die Klimakrise noch einzudämmen? Der Klima-Bote thematisiert das Problem mit der Inkonsequenz (S. 8).

In diesem Heft möchten wir einen interessanten Bericht der MÖLLER-Technicon in Wedel präsentieren, er knüpft an den Bericht der Sternwarte aus der letzten Ausgabe an (S. 4).

Also, lassen Sie uns trotz allem den Sommer genießen, viele können sich noch auf den bevorstehenden Urlaub freuen, vielleicht auch mit einem Wohnmobil, dann lesen Sie vorher noch schnell den Artikel auf Seite 31 und vereinbaren ggf. einen Termin. Einige machen vielleicht auch einen Motorradausflug. Für die Biker haben wir auch einen tollen Kurzurlaubstripp-Tipp (S. 24).

Sie sehen, dieses Heft ist wieder recht bunt und ich hoffe, Sie haben Spaß am Lesen. Bleiben oder werden Sie gesund. Viele Grüße

Christof Plautz

Impressum

Verlag:

VM-Media Volker Meliß

An der Eiche 51
25421 Pinneberg

T 04101 50 58 99
mail@pinnauboten.de

www.pinnauboten.de

Herausgeber:

Werbeagentur &
Fotografie Plautz
Deichreihe 46
25489 Haseldorf
T 04129 955 633
info@plautz.de
www.plautz.de

Chefredakteure:

Dr. Simone Plautz u.
Christof Plautz

Layout/Produktion:

Werbeagentur &
Fotografie Plautz
Druck: Buch- und
Offsetdruckerei Häuser KG
50829 Köln

Hinweis: Alle Veranstaltungsangaben ohne Gewähr. Die Zeitschrift und alle darin enthaltenen Abbildungen und Texte sind urheberrechtlich geschützt. Eine Verwendung oder Vervielfältigung bedarf der Zustimmung des Verlags. Alle Rechte an geschützten Namen und Marken liegen bei deren Inhabern.

Inhalt

- 4 Historisch**
MÖLLER-Technicon präsentiert ...
- 8 Klima-Bote**
Nicht aufgeben
- 11 Sowohl als auch**
W. Tarrach lässt nachdenken
- 12 Sommertermine**
Veranstaltungstipps
- 24 Padborg-Park**
Kurven- und Sicherheitstraining
- 26 Elmshorner Speeldeel**
Wir spielen wieder PLATT satt
- 28 Tag des offenen Hofes**
Obsthoof Plüschau lädt ein
- 29 Poetry**
„Konsequenzen“ von Edo Mujkic
- 31 Achs- und Spurvermessung**
Zuverlässig und für die sichere Tour.



HISTORISCH

MÖLLER-Technicon-Wedel stellt vor:

Abenteuer Weltraumforschung – woher bezog Hubble den Strom?

In der Frühjahrs-Ausgabe des Elb-Boten wurde bereits vom Hubble-Weltraumteleskop berichtet. Hier knüpfen wir nun an mit einem nicht ganz unbedeutendem Anteil, der aus unserer Region am Gelingen dieses so bedeutsamen Raumfahrt-Projekts geleistet wurde. Es handelt sich um die Stromversorgung des Hubble Space Telescopes mittels eines neuartigen Solar-Generators.

■ Im Unterschied zu den üblicherweise verwendeten starren Strukturen aus Kohle- oder Glasfaser-Honeycombplatten (Tragstruktur im Honigwaben-Muster) wurden die benötigten Solarzellen auf eine flexible Folie aufgebracht, die zum Start aufgerollt werden musste, um in den Laderaum des Space Shuttle zu passen. Die Entwicklung und Fertigung dieser speziellen und innovativen Technik wurde in Wedel durch die damaligen Firmen AEG/TST/DASA vorgenommen.

Träger waren Polyimid-Folien (KAPTON®) von wenigen Mikrometern Dicke, in die Silbernetze als Leiterbahnen eingebettet worden waren. Etwa 48.000 Solarzellen zu je 2 x 4 cm² wurden vorderseitig aufgeklebt, um die erforderliche Leistung von bis zu 4.500 W bei 34 V zu liefern. Die Größe der „flexiblen Laken (blankets)“ betrug zweimal (6 x 2,5 m²) je Satellitenseite.

Im geforderten Orbit von 550 km Höhe mussten alle Teile jeweils alle 90 Minuten Temperaturwechsel zwischen + und -85 Grad Celsius aushalten, extreme Anforderungen an die Technologien. Deshalb wurden in jahrelanger Arbeit von den Wedeler Fachleuten ausgedehnte Tests durchgeführt, um eine dauerhafte Funktion während der vorgesehene Missionsdauer von mindestens 5 Jahren nachzuweisen.

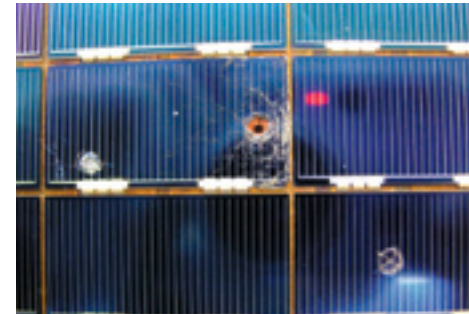
Außerdem war Resistenz gegen atomaren Sauerstoff gefordert, der im Gegensatz zum dem auf der Erde molekular vorkommendem aggressiv auf viele Werkstoffe und Materialien wirkt und diese erodiert.

1990 wurde der Satellit mit dem Space Shuttle Discovery gestartet und der Generator im Orbit

erfolgreich ausgerollt (s. links, Foto: NASA).

In einer eigenen Mission wurden mit dem Space Shuttle Endeavour Fehler im optischen System repariert. 1993 wurden bei einer weiteren Service-Mission die Solar-Generatoren durch baugleiche Neue ersetzt.

2002 wurde auch der zweite Generator ausgetauscht und Teile davon nach Rückkehr zur Erde in Laboren intensiv auf „Schäden“ untersucht, um Erfahrungen für zukünftige Missionen zu erhalten. So wurden u. a. vorderseitig Mikrolöcher an den Solarzellen beobachtet, verursacht durch Kleinstmeteoriten („Weltraumschrott“). Bei Relativgeschwindigkeiten von bis zu 28.000 m/s sind selbst kleinste Fremdkörper von „durchschlagender Wirkung“. Auch der Einfluss des aggressiven atomaren Sauerstoffs im Orbit auf die Materialien wurde untersucht.



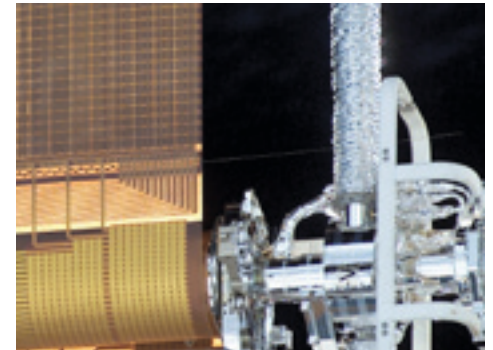
Schäden an Solarzellen durch Mikrometeoriten

Das Foto zeigt einige Solarzellen mit Beschädigungen, die aber die Funktion nicht wesentlich beeinträchtigten.

Bei einem Außeneinsatz der Astronauten dann dieser Moment des Atemanhaltens, sowohl im Space Shuttle als auch in der Bodenstation:

In der Original-Aufnahme erscheint es fast nur wie ein Zeilenfehler auf dem Bildschirm, doch zum Erschrecken aller Beteiligten ist es ein ausgewandertes Stahldraht, der durchaus einen Raumanzug durchstoßen könnte.

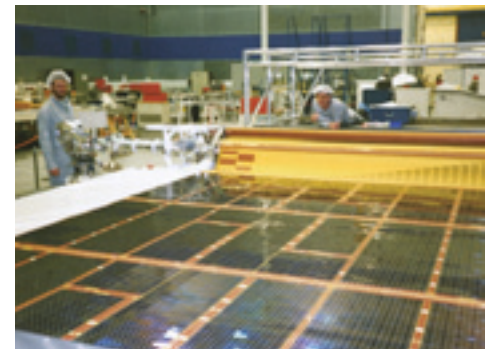
Die Lösung war: Draht zurückschieben, erneut sichern, das war's! Als Ursache erkannte man die relativen Bewegungen infolge regelmäßiger thermischer Wechsel von ± 85°C beim Übergang von der Sonnen- in die Schattenphase. Der Stahldraht selbst hatte die Aufgabe wie in einem Scharnierband die einzelnen Segmente des Solar Blankets zu verbinden. Allerdings hätten die vielen flexiblen



Der ausgewanderte Gelenkdraht

Lötverbindungen auf der Verdrahtungs-Rückseite locker die Verbindung gehalten.

Weitere Aufnahmen zeigen Inspektionen an fertigen Segmenten durch Wedeler Personal und veranschaulichen die Größe eines Solar Blankets im ausgefahrenen Zustand.

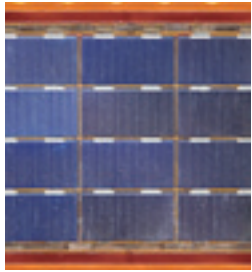


Inspektion eines Solar Blankets

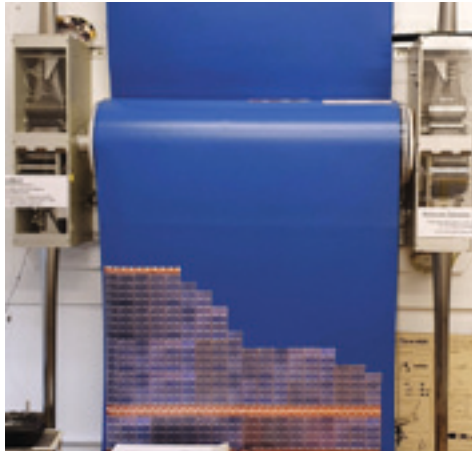


Hubble Solar Generator bei British Aerospace

Das Modell zu einer Vorentwicklung eines ausrollbaren Solargenerators sowie weitere solartechnischen Entwicklungen können im MÖLLER-Technicon eingehender erkundet werden.



Versuchsmuster mit dem scharnierartigen Gelenk



Modell-Vorentwicklung eines ausrollbaren Solargenerators

Aber das ist bei Weitem nicht alles, was die industriegeschichtliche Sammlung des Stadtmuseum Wedel zu bieten hat. Umfangreiche Objekte und Dokumente zu Magnetophonen und anderen Tonträgern sowie zu optischen Geräten von Möller Wedel nehmen einen breiten Raum ein. Der Besuch wird für Technikinteressierte und Nostalgiker als auch speziell an der Wedeler Geschichte Interessierte zu einem ganz besonderen Erlebnis.

Das MÖLLER-Technicon zeigt die industrie- und technikgeschichtliche Sammlung des Wedeler Stadtmuseums auf dem Gelände der ehemaligen Firma Möller-Wedel.

Ziel ist, alle Wedeler Industriebetriebe und das damalige Arbeitsleben als Aspekt der Stadtgeschichte darzustellen.

Diese technikgeschichtliche Sammlung gehört zum Stadtmuseum Wedel und stellt viele Verbindungen zur Ortsgeschichte her.

Die Ausstellung Wedeler Industriegeschichte kann auf dem ehemaligen „Möller-Wedel-Gelände“, Rosengarten 10 (von der B431 aus) erkundet werden. Bei dieser Gelegenheit können vielfältige Ausstellungsstücke und Dokumente zu Wedeler Industriebetrieben in Ruhe studiert werden. Die Ehrenamtlichen vor Ort geben dann gern weitere Auskunft.

Infos und Termine:
MÖLLER-Technicon
 technikgeschichtliche Sammlung des Stadtmuseums Wedel
 Rosengarten 10, Wedel.
www.wedel.de/kultur-bildung/museen-ausstellungen/stadtmuseum.html

Das **MÖLLER-Technicon** befindet sich auf dem ehemaligen „Möller-Wedel-Gelände“

Öffnungszeiten

Jeweils der 1. und 3. Samstag des Monats im «Möller-Wedel-Gelände» Rosengarten 10, Wedel. Es lassen sich mit den Ehrenamtlichen Gruppenbesuche zu beliebigen Zeiten vereinbaren.

Workshops

Neben einer Vielzahl an Objekten und Dokumenten zum Erkunden finden Workshops für Kinder und Jugendliche statt. Im Kinderlabor lernen Kinder in 4-stündigen Workshops Grundlagen der Naturwissenschaften mit einfachen Experimenten kennen. Das digitale Jugendlabor ermöglicht experimentelles Kennenlernen von Elektronik und „Coding“.

Anmeldung und Anfragen

technicon-stadtmuseum@wedel.de



Uebler -X21 S und i21 26-facher Testsieger Fahrradkupplungsträger

Die besten
X-Fahrradträger, die es je gab.
Innovation in ganzer Breite!


Fahrradboerse
 ... der bessere Service für Sie!

Öffnungszeiten: Mo.-Fr. 9 bis 12.30
 und 14 bis 18.30 Uhr,
 Sa. 9 bis 13 Uhr
 Langelohne 65 · 25337 Elmshorn
 Tel. 0 41 21 - 7 64 63 · Fax 7 35 06
info@die-fahrradboerse.de
www.die-fahrradboerse.de



Apotheke
 an der Alten
 Schmiede



Ursula Schellin-Schulz
 Apothekerin

Hetlinger Straße 1
 25488 Holm
 Tel.: 0 41 03/ 8 75 75
 Fax: 0 41 03/ 902 06 40

Apotheke.Holm@t-online.de
 Öffnungszeiten:
 Mo.-Fr.: 08.00 - 19.00 Uhr
 Sa.: 08.30 - 13.00 Uhr

Der Klima-Bote 5. Ausgabe

Das Drama mit dem Karma

... oder warum jeder, wenn auch nicht perfekt, gegen die Klimakrise agieren kann.

Über die Klimakrise wird in den Nachrichten viel berichtet - von neuen Gesetzen und Meinungen bis hin zu wissenschaftlichen Erkenntnissen und Meldungen über aktuelle Extremwetterereignisse. Diese Flut an Informationen überfordert viele von uns, wenn es um die Frage geht, was wir eigentlich als einzelne Person konkret gegen die Klimakrise tun können.

■ Nicht selten führt diese Überforderung aus unterschiedlichen Beweggründen zu einer gewissen Ohnmacht: Vielleicht fühlen sich einige klein und unbedeutend, andere denken, dass es sowieso nicht viel bringt, auf viel Fleisch essen zu verzichten, wenn beispielsweise mein Nachbar ein dickes Auto fährt und wieder andere haben Bedenken, sich zu engagieren, weil sie selbst nicht perfekt handeln und so eventuell zur Zielscheibe von Anfeindungen werden könnten.

In dieser Ausgabe des Klima-Boten wollen wir genau auf diese Situationen eingehen, indem wir einen Blick auf die im März erschienene und dazu passende Folge „Im SUV zur Lösung der Klimakrise“ aus der ZDF-Sendung MAITHINK X werfen. Mai Thi Nguyen-Kim ist Wissenschaftsjournalistin und erklärt auf humorvolle Art und Weise warum man Grün wählen und trotzdem in den Urlaub fliegen darf.

Der Ausgangspunkt der Sendung spiegelt in gewisser Weise unsere heutige Situation wider. Die „Tragik der Allmende“ oder „Tragödie des Allgemeinguts“ ist der wissenschaftliche Ausdruck für folgendes Problem: Es gibt ein öffentliches Gut bzw. eine öffentliche Ressource, das bzw. die jeder Mensch frei nutzen kann. Im Prinzip wäre für alle genug da, doch sobald eine Person anfängt, aus Profitgier übermäßig viel davon zu nehmen, beginnt die Tragödie. Denn nun verhalten sich weitere Personen



egoistisch und es schwindet auch die Motivation derjenigen, die sich eigentlich vorbildlich benehmen. Nach dem Motto „Wenn der so viel nimmt, dann bin ich doch nicht der Doofe und nutze weniger“. Es kommt zur nachhaltigen Schädigung des Allgemeinguts bzw. der frei zugänglichen Ressource. Ähnlich verhält es sich beispielsweise mit dem weltweiten Fischfang oder eben auch mit der Klimakrise und der Ressource „Erde“.

Was also folgt daraus? Kooperatives und vorbildliches Verhalten muss sich wieder lohnen, was ausschließlich durch eine höhere Instanz, die Spielregeln aufstellt, sichergestellt werden kann. Mai Thi Nguyen-Kim erklärt im nächsten Schritt wie diese Spielregeln aussehen müssten bzw. was laut wissenschaftlichem Konsens die drei wichtigsten Maßnahmen zur Bewältigung des Klimawandels sind:

1. Ausreichend hoher CO₂-Preis

Ist der CO₂-Preis hoch genug, wird klimafreundliches Verhalten finanziell belohnt und klimaschädliches Verhalten teuer. Damit der CO₂-Preis fair ist, muss er sozial gerecht gestaltet werden.

2. Sozial gerechte Kompensation

Die Schweiz macht das z. B. durch eine Klimadividende, bei der die Einnahmen aus dem CO₂-Preis gleichmäßig an alle ausgezahlt werden. Wer klimafreundlich lebt, kann sogar mit einem Plus rauskommen. Vor allem ärmere Haushalte gehen als Gewinner raus, weil sie durch kleinere Wohnungen, weniger Urlaubsflüge und so weiter weniger CO₂ verursachen und in Relation mehr Dividende zurückbekommen.

CO₂-Fußabdruckmesser wurde von BP ins Leben gerufen.

Aber der CO₂-Preis allein kann nicht ALLES regeln. Wenn Personen z. B. außerhalb der Stadt wohnen, sind sie oft auf ein CO₂-schädliches Auto angewiesen. Deshalb braucht es weitere ...

3. Flankierende Maßnahmen

Zu den Begleitmaßnahmen gehören z. B. der Ausbau von Öffis auf dem Land, Radwegen in der Stadt oder Dinge wie Subventionierungen von Technologien für die grüne Energiewende.

Auffallend ist: Bei allen drei Maßnahmen zur Bewältigung der Klimakrise ist nur die Politik gefragt. Trotzdem halten wir uns tagtäglich damit auf, den Finger auf uns gegenseitig zu zeigen, anstatt auf die Politik. Warum beugen wir beispielsweise Engagierte oder Aktivisten in ihrem Verhalten meistens viel strenger als Leute, die sich nicht für den Klimaschutz einsetzen?

Übrigens ist es an dieser Stelle ganz interessant zu wissen, dass der erste CO₂-Fußabdruckmesser von dem Ölkonzern BP ins Leben gerufen und propagiert wurde. Ziel war vermutlich, eben genau zu erreichen, dass wir uns eher mit unserem eigenen kleinen Verhalten auseinandersetzen als mit dem der fossilen Industrie.

Doch was genau ist jetzt eigentlich die Message? Ist es nicht ein Widerspruch, dass alle sagen, jede und jeder kann etwas tun, aber am Ende irgendwie doch nicht, weil im Grunde nur die Politik die wirklich wichtigen Dinge verändern kann? Nein, das ist es nicht – im Gegenteil! Jede und jeder Einzelne kann die richtigen Parteien wählen, mit klimafreundlichen Handlungen Pionierarbeit leisten und Willen zeigen, kann sich engagieren oder beispielsweise Ökostrom beziehen. Was aber am wichtigsten ist: Die kleinen Dinge sind gut und richtig, aber klammert euch nicht zu sehr daran fest und vor allem bremst eure Mitmenschen nicht aus, wenn diese nicht ganz so perfekt handeln, sondern holt sie mit

ins Boot. Zeigt nicht mit dem Finger auf andere, sondern ermutigt sie und euch selbst, mit dem Finger auf die Politik zu zeigen. Denn am Ende ist entscheidend, dass wir gemeinsam

und geschlossen die Politik dazu bringen, endlich die richtig großen Veränderungen anzugehen.

Quelle: ZDF (2022): „Im SUV zur Lösung der Klimakrise - MAITHINK X vom 6. März 2022 mit Dr. Mai Thi Nguyen-Kim“. URL: <https://www.zdf.de/show/mai-think-x-die-show/maithink-x-folge-07-100.html>

FAHRRADHAUS SCHAWO

Individuell • kompetent • persönlich



E-Bike erfahren

Fahrradhaus Schawo OHG
Ahrenloher Str. 27-29 · 25436 Tornesch
04122 / 9670642 · www.fahrradhaus-schawo.de

Mit Widersprüchen leben

Während die einen gerade ihren Urlaub genießen, kämpfen die anderen um den Sieg oder einfach nur ums Überleben – selten sind die Gegensätze so deutlich hervorgetreten wie in diesen Tagen. Kaum zu glauben, dass sich zwischen Krieg und Frieden nur wenige Stunden Autofahrt befinden.

■ Zwei Mal die Grenze überqueren, und schon wären wir mitten drin in kriegerischen Auseinandersetzungen und dem nackten Kampf um das tägliche Brot oder die nötige medizinische Versorgung. Allerdings: Ganz so sicher scheint es selbst in Mitteleuropa nicht mehr zu sein. Es reicht, dass ein einziger Politiker durch nicht mehr nachvollziehbare Entscheidungen eine Unzahl von Nationen spüren lässt, welche Macht er hat. Er entscheidet über Gas- und Getreidelieferungen und damit über Wärme und Energie, über Hunger und Tod. Das was uns bisher so sicher schien, was uns selbstverständlich zur Verfügung stand, wird plötzlich zur Mangelware. Im schlimmsten Fall führt das zu Verteilungskämpfen, zu Neid und Angst auf der einen und zu Sicherheit und Überfluss auf der anderen Seite ... Es sei denn, wir schaffen es, nicht nur auf uns selbst, sondern auch auf das Ergehen anderer zu sehen. Es stimmt eben nicht, dass, wenn jeder auf sich sieht, automatisch auf alle achtet geachtet wird. Ein guter Umgang mit einer Krise gelingt, wenn jeder auf andere und deren Lebenssituation sieht. Erst dann ist das Wohl aller im Blick und es entsteht eine tragfähige und lebensfördernde Solidarität. Das Wort Solidarität kommt aus dem Französischen. Der Wortstamm bedeutet „echt, fest, unerschütterlich, ganz“. Nichts ist nötiger als solche Solidarität: Zwischenmenschliche und zwischenstaatliche Beziehungen, die authentisch, belastbar, verlässlich und umfassend sind. Wenn Menschen in solchen Beziehungen leben, wenn sie diese Art von Miteinander in ihrem Herzen haben, werden sie zu Botschaftern des Friedens.



Franz von Assisi hat das in einem bekannten Gebet so ausgedrückt: *Herr, mach mich zu einem Werkzeug deines Friedens, dass ich liebe, wo man hasst; dass ich verzeihe, wo man beleidigt; dass ich verbinde, wo Streit ist; dass ich die Wahrheit sage, wo Irrtum ist; dass ich Glauben bringe, wo Zweifel droht; dass ich Hoffnung wecke, wo Verzweiflung quält; dass ich Licht entzünde, wo Finsternis regiert; dass ich Freude bringe, wo der Kummer wohnt.*

Herr, lass mich trachten, nicht, dass ich getröstet werde, sondern dass ich tröste; nicht, dass ich verstanden werde,

sondern dass ich verstehe; nicht, dass ich geliebt werde, sondern dass ich liebe. Denn wer sich hingibt, der empfängt; wer sich selbst vergisst, der findet; wer verzeiht, dem wird verziehen; und wer stirbt, der erwacht zum ewigen Leben.



Wolfgang Tarrach, Uetersen
freiberuflicher Hochzeits- und Trauerredner,
T 0176 24 11 12 66
wolfgang.tarrach@t-online.de,
www.rent-a-pastor.com

Bitte beachten Sie:

Alle hier genannten Termine unter Vorbehalt!

Infos unter den jeweiligen Websites.

Es ist jedoch unerlässlich, dass wir uns auch weiterhin alle an die angegebenen Regeln halten.

Juli

So 24.7.2022 15 Uhr

Middle of the week

Rosenkonzerte im Rosarium

bei schlechtem Wetter fallen die Konzerte ersatzlos aus

Ort: Musikpavillon im Rosarium

Info: www.rosarium-uetersen.com

So 24.7.2022 16 Uhr

**Open Air Theater:
Pippi Langstrumpf**

Kindertheater in Wedel bei Hamburg

Pippi kommt wieder an Bord!!!

Sie hat ein Haus, ein kunterbuntes Haus,
ein Äffchen und ein Pferd.....

PIPPI LANGSTRUMPF's Abenteuer

Ort: Theaterschiff Batavia, Brooksdamm 1, Wedel

Info: www.batavia-wedel.de

Fr 29.7.2022 19.30 Uhr

Franzi Kusche

Singer Songwriter, Liedermacherin

„Die Welt ist groß, und die eigene oft so klein.

Und doch passt so viel hinein. Und man fühlt sich oft allein.

Und denkt darüber nach: Ist alles nur zum Schein?

Gestehen wir's uns bloß nicht ein?

Doch es geht ums Sein. Und den kleinen Unterschied, so fein.“

Liedermacherin Franzi Kusche bewegt sich in ihren Songs zwischen melancholischem Charme und kabarettistischem Witz.

Ort: Theaterschiff Batavia, Brooksdamm 1, Wedel

Info: www.batavia-wedel.de

ANZEIGE

WOHNMOBIL-SERVICE für DUCATO FAHRGESTELLE

Pinneberger Chaussee 11
25436 Moorrege
04122 / 85920
www.autohausschulte.de



HU, AU, Gasprüfung, Scheibenreparaturen, Garantiarbeiten, Inspektionen, Ersatzteile, Klimageservice, Zahnriemenwechsel, Reifen und Räder, saisonaler Check, etc.

Fr 29.7.2022 20 Uhr

**Hana Meyerholz & Phil Wood im
Reepschlägerhaus**

Von dem Wunsch nach Nähe und Distanz zugleich, dem reizvollen Blick zurück, einem Banditen unterm Bett, vom Verlieren und Wiederfinden, von In vino veritas oder vom Schwimmen lernen...

Von alledem und noch viel mehr erzählen Hanna Meyerholz und Bandkollege Phil Wood in ihrer Musik.

In aller Regel zu zweit, in aller Regel wunderschön: Englischsprachige Texte, zwei Stimmen, zwei Gitarren – mehr brauchen die gestandenen Künstler aus Münster nicht, um zu beweisen, dass gute Songs auch heute noch in ihrer ursprünglichsten Form funktionieren.

Ort: Reepschlägerhaus Wedel

Schauenburgerstraße 4
22880 Wedel

Info: 04103/85057, info@reepschlaegerhaus.de

Sa 30.7.2022 22 Uhr

Kultur-Sommer-Freilichtkino:

Der Junge muss an die frische Luft

Der Sommer ist da und es gibt auch in diesem Jahr Freilichtkino. Beginn ist immer bei Anbruch der Dunkelheit, warme Pullover und Decken sind mitzubringen, rechtzeitiges Kommen sichert gute Plätze. 100.000 Sternokino zwischen Au und Marsch, spektakuläre Sonnenuntergänge und der Eintritt sind frei, kleine, leckere Speisen und kühle Getränke liefert die Crew.

Achtung! A la Carte Essen nur bis 21.00 Uhr möglich, danach kleine Snacks am Pavillion: Hot Dogs, Brezeln, Suppen und wechselnde Überraschungen! Der Film wird im Open-Air Zelt gezeigt.

Ort: Theaterschiff Batavia, Brooksdamm 1, Wedel

Info: www.batavia-wedel.de

So 31.7.2022 15 Uhr

The Reminders

Rosenkonzerte im Rosarium
bei schlechtem Wetter fallen
die Konzerte ersatzlos aus

Ort: Musikpavillon im Rosarium

Info: www.rosarium-uetersen.com

August

Fr 5.8.2022 17 Uhr

**50 Jahre Batavia –
Geburtstagsparty**

17 – 18 Uhr

**Hannes gibt einen aus
Klönssnack und Shake Hands**

ab 19.30 Uhr

Country-Blues Man MAX WOLFF

Ort: Theaterschiff Batavia, Brooksdamm 1, Wedel

Info: www.batavia-wedel.de

Sa 6.8.2022 14-18 Uhr

MÖLLER Technicon

Als bedeutender Industriestandort in Norddeutschland war und ist Wedel Sitz einer ganzen Reihe bedeutender Firmen. Ziel ist, Wedeler Industriebetriebe und das damalige Arbeitsleben als Aspekt der Stadtgeschichte darzustellen.

Das Technicon hat jeden 1. Samstag im Monat von 14 bis 18 geöffnet, der Eintritt ist kostenlos.

Für interessierte Gruppen bieten wir auch nach vorhergehender Terminabsprache eine separate Führung an.

Anmeldung bitte unter
technicon-stadtmuseum@wedel.de
Rosengarten 10, Wedel

Sa 6.8.2022 17 Uhr

**50 Jahre Batavia –
Geburtstagsparty**

17 – 18 Uhr

**Hannes gibt einen aus
Klönssnack und Shake Hands**

ab 17 Uhr

JUSTUS, unplugged, Küstenrock

ab 19.30 Uhr

REGINAS RACY ROCKER,

Oldies but Goldies

Ort: Theaterschiff Batavia, Brooksdamm 1, Wedel

Info: www.batavia-wedel.de

So 7.8.2022 ab 8-17 Uhr

Flohmarkt

ab 11 – 18 Uhr

UWE BECKER SWING QUARTETT, Jazz

ab 14.30 Uhr

HOT ASPHALT, Irish Folk

17 – 18 Uhr

Hannes gibt einen aus

Klönnsnack und Shake Hands

kein Eintritt, kommt längs und feiert mit uns!

Ort: Theaterschiff Batavia, Brooksdamm 1, Wedel

Info: www.batavia-wedel.de

So 7.8.2022 15 Uhr

Liedertafel Groß Nordende

Rosenkonzerte im Rosarium

bei schlechtem Wetter fallen die Konzerte ersatzlos aus

Ort: Musikpavillon im Rosarium

Info: www.rosarium-uetersen.com

ANZEIGE



Genießen & Feiern

einladende Gaststube
und sonnige Terrasse

stimmungsvoller Festsaal
und Stube für kleine Feiern

feine Landhausküche
mit besten Zutaten aus der Region

gemütliche Hotelzimmer
in ruhiger Lage

durchgehend Küche, mittwochs Ruhetag
wochentags Mittagstisch
Speisen auch außer Haus




Dorfstr. 10 · 25489 Haselau · 04122 / 9871-0 · www.haselauer-landhaus.de

So 7.8.2022 15-17 Uhr

Kulturverein

Haseldorfer Marsch

Kate geöffnet mit Klönnsnack, Kaffee und Kuchen

Ort: Kulturverein Haseldorfer Marsch von 1995

e.V. Achtern Dörf 3, 25489 Haseldorf

Kontakt: Anne-Lena Krohn, Telefon: 0171/8566907

Fr 12.8.2022 22 Uhr

Kultur-Sommer-Freilichtkino:

Tatis Schützenfest

Der Sommer ist da und es gibt auch in diesem Jahr Freilichtkino. Beginn ist immer bei Anbruch der Dunkelheit, warme Pullover und Decken sind mitzubringen, rechtzeitig Kommen sichert gute Plätze. 100.000 Sternekino zwischen Au und Marsch, spektakuläre Sonnenuntergänge und der Eintritt sind frei, kleine, leckere Speisen und kühle Getränke liefert die Crew.

Achtung! A la Carte Essen nur bis 21.00 Uhr möglich, danach kleine Snacks am Pavillion: Hot Dogs,

Brezeln, Suppen und wechselnde Überraschungen! Der Film wird im Open-Air Zelt gezeigt.

Ort: Theaterschiff Batavia, Brooksdamm 1, Wedel

Info: www.batavia-wedel.de

Sa 13.8.2022 19.30 Uhr

Veermaster

Die No-Shanty-Partyband

Volle Fahrt voraus heißt es, wenn die Musiker der Partyband Veermaster die Instrumente umschalten und die Bühne betreten. Dann gibt es Partyhits und Coverrock, der zum tanzen, mitsingen und feiern animiert.

Die Band trägt den Beinamen „Die No-Shanty-Partyband“. Denn: Die Musiker kommen im Matrosenoutfit daher, direkt vom Veermaster. Aber Shantys und Seemannslieder haben Sie über Bord geworfen.

Ort: Theaterschiff Batavia, Brooksdamm 1, Wedel

Info: www.batavia-wedel.de

So 14.8.2022 15 Uhr

Sound 'N Fury

(Pop/Oldies) Rosenkonzerte im Rosarium

bei schlechtem Wetter fallen die Konzerte ersatzlos aus

Ort: Musikpavillon im Rosarium

Info: www.rosarium-uetersen.com

Fr 19.8. bis So 21.8.2022 17 Uhr

Wein- und Sommerfest 2022

im schönen Heimathaus in Tornesch. Mit einem Programm, das für «groß und klein» viele Highlights enthält. Wir freuen uns auf drei Tage ausgelassene Fröhlichkeit. Das Festprogramm im Detail sowie weitere

Info: www.kulturgemeinschaft-tornesch.net

Kontakt: Michael Krüger

kulturgemeinschaft-krueger@t-online.de

0176 / 39 98 13 98

Ort: Heimathaus in Tornesch

Fr 19.8. und Sa 20.8.2022 19.30 Uhr

Das Trio Hafennacht

Geburtstagskonzerte 50 Jahre Batavia

Das Trio Hafennacht „Wenn die drei Musiker auftreten, riecht es nach Salz und Wasser, aber auch nach Diesel und Parfüm.“

Geboten wird Musik mit nordisch poetischem Flair und Entertainment, niemals ohne die so wichtige Selbstironie.

Maritimes Liedgut, das sind nicht nur nostalgische Lieder von Abschied und Fernweh. Sie handeln auch von fliegenden Kühen, Tresenköniginnen und dieser unhandlichen Sehnsucht namens Liebe.

Das Trio interpretiert nicht nur die alten Lieder von Hans Albers oder Lale Andersen, sondern auch von Rio Reiser, Element of Crime etc. und schreibt und erfindet eigene Chansons... die im Laufe der Zeit immer wichtiger geworden sind.

Die Konzertprogramme sind eine Melange aus traditionellem und modernem, maritimem Liedgut.

Ort: Theaterschiff Batavia, Brooksdamm 1, Wedel

Info: www.batavia-wedel.de

Fr 19.8. und Sa 20.8.2022 20 Uhr

Mordstödtlich

Kriminalkomödie von Peter Gordon; Krimi mit pointiertem Wortwitz und herrlich skurrilen Charakteren, aber auch mit einem kniffligen Kriminalfall und einer überraschenden Wendung

Ort: Theater Wedel, Rosengarten 9, Wedel

Info: www.theater-wedel.de

So 21.8.2022 15 Uhr

Malte Schöning

(Liedermacher/ Cover) Rosenkonzerte im Rosarium

bei schlechtem Wetter fallen die Konzerte ersatzlos aus

Ort: Musikpavillon im Rosarium

Info: www.rosarium-uetersen.com

Fr 26.8. und Sa 27.8.2022 19.30 Uhr

29. KKF: Peter Vollmer – Kabarett

Er hat gerade seinen Fünfzigsten gefeiert. Jedenfalls behauptet er das – seit zehn Jahren. In Wahrheit hat er die „Lebensmitte“ hinter sich gelassen und die nächste Etappe erreicht, die sogenannte „Restlaufzeit“. Sex gehört zu den schönsten Erinnerungen seines Lebens. Seine Frau hat ihm einen Hometrainer bestellt – dabei braucht er doch eigentlich ein Hörgerät. In seinen Träumen geht es nicht mehr um eine heiße Liebesaffäre, sondern um einen gelungenen Hefezopf...

Ort: Theaterschiff Batavia, Brooksdamm 1, Wedel

Info: www.batavia-wedel.de

So 28.8.2022 15 Uhr

Cool Meadow

(Pop - Cover) Rosenkonzerte im Rosarium
bei schlechtem Wetter fallen die Konzerte ersatzlos aus
Ort: Musikpavillon im Rosarium
Info: www.rosarium-uetersen.com

September

Do 1.9. bis So 4.9.2022 19.30 Uhr

36. Weinfest in Uetersen

Ort: Wassermühlenstraße Uetersen

Fr 2.9. und Sa 3.9.2022 20 Uhr

Mordstödlich

siehe Fr. 19.8. und Sa 20.8.2022
Ort: Theater Wedel, Rosengarten 9, Wedel
Info: www.theater-wedel.de

Fr 2.9.2022 19.30 Uhr

Neu an Bord: The Chilkats

The Chilkats haben den Drive, der in die Beine geht.
Sie spielen den Blues wie Willie Dixon und Little Walter. Sie spielen den Swing wie Nat King Cole und Louis Jordan. The Chilkats haben den Drive, der in die Beine geht. Ein authentischer Auftritt in Sound und Optik sorgt für das besondere Feeling der 50'er und 60'er Jahre und zaubert jedem ein Lächeln ins Gesicht ...
Ort: Theaterschiff Batavia, Brooksdamm 1, Wedel
Info: www.batavia-wedel.de

Sa 3.9.2022 14-18 Uhr

MÖLLER Technicon

Als bedeutender Industriestandort in Norddeutschland war und ist Wedel Sitz einer ganzen Reihe bedeutender Firmen. Ziel ist, Wedeler Industriebetriebe und das damalige Arbeitsleben als Aspekt der Stadtgeschichte darzustellen.
Das Technicon hat jeden 1. Samstag im Monat von 14 bis 18 geöffnet, der Eintritt ist kostenlos.
Für interessierte Gruppen bieten wir auch nach vorhergehender Terminabsprache eine separate

Führung an.

Anmeldung bitte unter
technicon-stadtmuseum@wedel.de
Rosengarten 10, Wedel

So 4.9.2022 15-17 Uhr

Kulturverein Haseldorfer Marsch

Kate geöffnet mit Klönschnack, Kaffee und Kuchen
Ort: Kulturverein Haseldorfer Marsch von 1995 e.V. Achtern Dörp 3, 25489 Haseldorf
Kontakt: Anne-Lena Krohn, Telefon: 0171/8566907

So 4.9.2022 16 Uhr

Open Air Theater: Pippi Langstrumpf

Kindertheater in Wedel bei Hamburg
siehe So. 24.7.2022
Ort: Theaterschiff Batavia, Brooksdamm 1, Wedel
Info: www.batavia-wedel.de

Fr 9.9.2022 19.30 Uhr

29 KKF: Hans-Hermann Thielke

Das Beste aus 25 Jahren
In den vergangenen 25 Jahren hat Hans-Hermann Thielke wilde Geschichten erlebt: Er hat sich mit Goldfischen beschäftigt, mit Mardern gekämpft und einiges über das Leben gelernt. Die schönsten und abgedrehtesten Erlebnisse hat der einzigartige Komiker für sein Publikum zusammengefasst und erzählt sie in seinem Programm „Das Beste aus 25 Jahren“.
Wie immer gelingt es dem stock-steifen Hans-Hermann Thielke völlig Banales als das Wichtigste dieser Welt zu verkaufen...
Ort: Theaterschiff Batavia, Brooksdamm 1, Wedel
Info: www.batavia-wedel.de

So 11.9.2022 15 Uhr

Bigband der KGSE

Rosenkonzerte im Rosarium
bei schlechtem Wetter fallen die Konzerte ersatzlos aus
Ort: Musikpavillon im Rosarium
Info: www.rosarium-uetersen.com

So 11.9.2022 15 Uhr

Mordstödlich

siehe Fr. 19.8. und Sa 20.8.2022
Ort: Theater Wedel, Rosengarten 9, Wedel
Info: www.theater-wedel.de

So 11.9.2022 15-17 Uhr

Tag des offenen Denkmals 2022

Tag des offenen Denkmals 2022
Motto: „KulturSpur. Ein Fall für den Denkmalschutz“
Ort: Kulturverein Haseldorfer Marsch von 1995 e.V. Achtern Dörp 3, 25489 Haseldorf
Kontakt: Anne-Lena Krohn, Telefon: 0171/8566907

So 11.9.2022 16 Uhr

Open Air Theater: Pippi Langstrumpf

Kindertheater in Wedel bei Hamburg
siehe So 24.7.2022
Ort: Theaterschiff Batavia, Brooksdamm 1, Wedel
Info: www.batavia-wedel.de

Fr 16.9. und Sa 17.9.2022 20 Uhr

Mordstödlich

siehe Fr. 19.8. und Sa 20.8.2022
Ort: Theater Wedel, Rosengarten 9, Wedel
Info: www.theater-wedel.de

Fr 16.9.2022 19.30 Uhr

29. KKF: HÖHEPUNKTE

Zwischen Sex und 60
Kabarett von und mit Angelika Beier
Überfällt Sie abends um 10 gelegentlich eine merkwürdige Bettschwere? Fragen Sie sich beim Blick in den Spiegel „bin ich schon alt, oder wird das wieder? Träumen Sie von verwegenen Sex auf dem Küchentisch, oder steht da der allzeitbereite Thermomix? Lösen Sie lieber Sudoku-Rätsel anstatt an Kamasutra, Tantra und fesselnden Sex zu denken? Wenn Sie mindestens eine dieser Fragen mit Ja beantworten können, dann haben Sie das Ende Ihrer Jugend erreicht und sind reif für Angelika Beiers neues Programm. Sie begleiten sie auf ihren Tournée und erfahren auch was so hinter den Kulissen passiert.

ANZEIGE



Kusta Immobilien Kompetent • zuverlässig • erfahren

Ihr Partner für Verkauf, Vermietung & Bewertung

Seit über 40 Jahren bin ich als Vermittler, Verwalter und Sachverständiger aktiv und verfüge über ein weitläufiges Netzwerk.

Gerne helfe ich Ihnen beim Verkauf, bei der Vermietung oder auch bei der Suche nach Ihrer Immobilie und stehe Ihnen mit meiner langjährigen Erfahrung zur Seite.



Kusta Immobilien

Kurt Stammer · Seesteraudeich 108 · 25370 Seester
Kurt.Stammer@t-online.de · www.kusta-immobilien.de
Tel. 04125 / 12 22 · Mobil 0172 / 405 32 94



Das Beste und Lustigste der letzten 10 Jahre!
Was waren die Höhepunkte ihres Lebens und das ihrer Freundinnen?

Ort: Theaterschiff Batavia, Brooksdamm 1, Wedel
Info: www.batavia-wedel.de

So 18.9.2022 15 Uhr
Heidgrabener Liedertafel

Rosenkonzerte im Rosarium
bei schlechtem Wetter fallen die Konzerte ersatzlos aus
Ort: Musikpavillon im Rosarium
Info: www.rosarium-uetersen.com

So 18.9.2022 16 Uhr
Open Air Theater:
Pippi Langstrumpf

Kindertheater in Wedel bei Hamburg
siehe So 24.7.2022
Ort: Theaterschiff Batavia, Brooksdamm 1, Wedel
Info: www.batavia-wedel.de

Fr 23.9. und Sa 24.9.2022 20 Uhr
Mordstödtlich

siehe Fr. 19.8. und Sa 20.8.2022
Ort: Theater Wedel, Rosengarten 9, Wedel
Info: www.theater-wedel.de

So 25.9.2022 15 Uhr
Folktrain

(Folk) Rosenkonzerte im Rosarium
bei schlechtem Wetter fallen die Konzerte ersatzlos aus
Ort: Musikpavillon im Rosarium
Info: www.rosarium-uetersen.com

So 25.9.2022 16 Uhr
Open Air Theater:
Pippi Langstrumpf

Kindertheater in Wedel bei Hamburg
siehe So 24.7.2022
Ort: Theaterschiff Batavia, Brooksdamm 1, Wedel
Info: www.batavia-wedel.de

ANZEIGE

Qualität, die man schmeckt

Obsthof Plüschau · Hohenhorst
Obsthof
und Hofladen
Produkte
aus eigenem Anbau

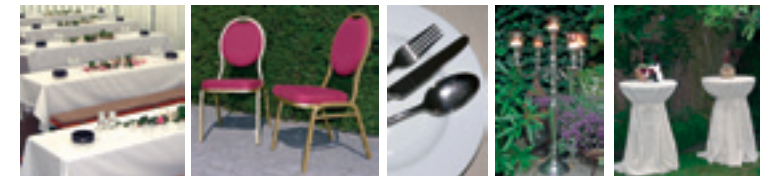
Obsthof Plüschau
Tim Plüschau
Neuer Weg 22
25489 Haselau-Hohenhorst

**„Tag des offenen Hofes“
11. September 2022**



Getränkemarkt

Zelte · Zeltfußboden · Zapfanlagen
Bistrotische · Sitzgarnituren
Polsterauflagen · Terrassenstrahler
Kühlwagen · Gläser · Besteck
Anlieferung · Kommission · Service vor Ort



Gebrüder Lutz

Kamperrege 24 · 25489 Haseldorf
T 04129 / 955 230 oder M 0172 4 10 11 24

DIE JOHANNITER.

Aus Liebe zum Leben



Wir suchen zur Verstärkung unserer Pflegeteams:
Pflegekräfte und Pflegefachkräfte



Haus am Rosarium

stationäre Pflege und Seniorenwohnen am Rosarium

herzlich – menschlich – umsichtig

Großer Sand 63, 25436 Uetersen, Tel. 04122-96600, www.johanniter.de



REGIONALE VOLKS- UND SCHULSTERNWARTE TORNESCH E.V.

Himmelsbeobachtung für jedermann

Infoline 04122-9670618

www.sternwarte-tornesch.de



Fr 30.9.2022 19.30 Uhr

Tom Shaka

Tom singt den Blues mit einer Leidenschaft, die unter die Haut geht.

Der Blues hat mit TOM SHAKA wohl einen seiner herausragenden Vertreter. Der aus den USA stammende Veteran, sizilianischer Abstammung, ist mittlerweile in der Europäischen Blues Szene eine feste Größe und dort nicht mehr wegzudenken. Der virtuose, international bekannte und hoch geschätzte Blues-Sänger, Gitarrist und Harpspieler, der nebenbei auch Ukulele, und Mandoline beherrscht, begann seine Karriere bereits Anfang der 70-er Jahre...

Ort: Theaterschiff Batavia, Brooksdamm 1, Wedel

Info: www.batavia-wedel.de

Sa 1.10.2022 14-18 Uhr

MÖLLER Technicon

Als bedeutender Industriestandort in Norddeutschland war und ist Wedel Sitz einer ganzen Reihe bedeutender Firmen. Ziel ist, Wedeler Industriebetriebe und das damalige Arbeitsleben als Aspekt der Stadtgeschichte darzustellen.

Das Technicon hat jeden 1. Samstag im Monat von 14 bis 18 geöffnet, der Eintritt ist kostenlos.

Für interessierte Gruppen bieten wir auch nach vorhergehender Terminabsprache eine separate Führung an.

Anmeldung bitte unter technicon-stadtmuseum@wedel.de
Rosengarten 10, Wedel

Sa 1.10.2022 19.30 Uhr

Oktoberfest mit Reginas Racy Rocker

Musi, Radi, Gaudi

Es gibt Oktoberfestbier, Weißwurst, Radi und Brezeln!

Seit der Zeit des legendären „Star Clubs“ haben Heinz Rötting, Hardy Radtke und andere Bandmitglieder in der Szene der Hamburger Rockmusiker mitgemischt.

Im Jahr 2005 wurde die Band „Reginas Racy Rocker“ gegründet.

In der mehr als fünfzehnjährigen „Geschichte“ dieser Formation waren großartige Musiker dabei wie z.B. Uwe Westphal oder Peter Sauters – leider



*Der Tod
hinterlässt uns
eine Aufgabe:*

*die würdige
Bestattung.*

 **Hinrich**
BESTATTUNGEN

Reuterstr. 88a
25436 Uetersen

Tel. 04122 - 25 77
www.hinrich-bestattungen.de

schon verstorben – sowie die Sängerin, Keyboarderin und „Namensgeberin“ Regina Wessel, die aufgrund ihrer beruflichen und anderen künstlerischen Karriere nicht mehr dabei sein kann. Mit Sänger Heinz Rötting, Keyboarder Pete Martin, den beiden Gitarristen Hardy Radtke und Rolf Karstens, Schlagzeuger Helmuth Hübinger sowie Bassist Klaus Christens stellen sich heute die „Racy Rocker“ dar.

In dieser Besetzung entwickelt die Band die Dynamik und die Power, aber auch das Gefühlvolle und die Zärtlichkeit, die sich in vielen Titeln der damaligen Zeit wieder findet.

Das Programm ist ein Feuerwerk der Songs aus den 50iger und 60iger Jahren:

SWEET LITTLE SIXTEEN, I'M A BELIEVER, PEGGY SUE, GREAT BALLS OF FIRE, HIPPIE HIPPIE SHAKE, WHEN YOU WALK IN THE ROOM

...und wir spielen noch ganz viel andere „Golden Oldies“ aus dieser Zeit.

Ort: Theaterschiff Batavia, Brooksdamm 1, Wedel
Info: www.batavia-wedel.de

Sa 28.10.2022 19.30 Uhr

Irish Folk mit Gerry Doyle

Überwiegend irische Lieder singt Gerry Doyle mit seiner kraftvollen, lyrischen Stimme, begleitet durch sein melodisches Gitarrenspiel. Man spürt die Eigenheit und die Reize der Insel Irland in seinen Songs.

Gerry Doyle kommt aus Tipperary im Süden Irlands und lebt heute in Hamburg. Mit 16 Jahren ging er nach Dublin und startete erfolgreich seinen Einstieg in die Musik-Szene. Im Alter von 23 Jahren zog es ihn für neun Jahre nach Amerika. In einer Irish/Amerikanischen Gemeinschaft in New York widmete er sich überwiegend der irischen Musik. 1994 kehrte er nach Irland zurück und gab zwei Jahre später einige Konzerte in Deutschland. Er tourte mehrfach quer durch Deutschland. Seit 2008 lebt Gerry überwiegend in Hamburg.

Ort: Theaterschiff Batavia, Brooksdamm 1, Wedel
Info: www.batavia-wedel.de

ANZEIGE



Q.bus® - Fachhändler

HANSE VORDACH

Terrassenüberdachungen Markisen & mehr...

www.hansevordach.de

Jetzt Vor - Ort - Termin sichern!
moin@hansevordach.de oder 01577 269 22 87
Hanse Vordach Mühe & Cok GbR | Grevenkoper Riep 18 | 25361 Grevenkop

ANZEIGE



MITSUBISHI MOTORS

Der Mitsubishi Eclipse Cross Plug-in Hybrid

Der Mitsubishi Eclipse Cross Plug-in Hybrid BASIS 4WD¹ ab 39.990 EUR² Unverbindl. Preisempfehlung
 - **4.500 EUR³** Mitsubishi Elektromobilitätsbonus
 - **4.500 EUR⁴** Staatl. Innovationsprämie
 - **2.000 EUR⁵** Empfohl. Aktions-Rabatt, nur für BASIS

= 28.990 EUR

Rechnerischer Wert, es besteht kein Rechtsanspruch auf Gewährung des Umweltbonus

Sofort verfügbar

► Gemäß Umrechnung von WLTP auf NEFZ können Sie bis 61 km** rein elektrisch und bis zu 750 km** insgesamt fahren⁶

► Schnellladefähig
► Serienmäßiger Allradantrieb „Super All Wheel Control“ uv.m.

5 JAHRE HERSTELLER GARANTIE*

8 JAHRE FAHRBATTERIE GARANTIE*

*5 Jahre Herstellergarantie bis 100.000 km bzw. 8 Jahre Herstellergarantie auf die Fahrbatterie bis 160.000 km, Details unter www.mitsubishi-motors.de/herstellergarantie

NEFZ (Neuer Europäischer Fahrzyklus) Messverfahren ECE R 101 Eclipse Cross Plug-in Hybrid Gesamtverbrauch: Stromverbrauch (kWh/100 km) kombiniert 19,3. Kraftstoffverbrauch (l/100 km) kombiniert 1,7. CO₂-Emission (g/km) kombiniert 39. Effizienzklasse A+++.

1 | Antrieb: 4WD 2.4 Benziner 72 kW (98 PS), Elektromotoren vorn 60 kW (82 PS) / hinten 70 kW (95 PS), Systemleistung 138 kW (188 PS) **2** | Unverbindliche Preisempfehlung der MMD Automobile GmbH, ab Importlager, zzgl. Überführungskosten, Metallic-, Perleffekt- und Premium-Metallic-Lackierung gegen Aufpreis. **3** | Hierin ist bereits der vom Automobilhersteller zu tragende Anteil am Umweltbonus enthalten. Genaue Bedingungen auf www.elektrobestseller.de **4** | Voraussetzung ist die Genehmigung des Förderantrags durch das BAFA. **5** | Empfohl. Aktions-Rabatt Eclipse Cross Plug-in Hybrid BASIS¹ der MMD Automobile GmbH, Aktion gültig bis 31.08.2022. **6** | Mit einer Tankfüllung und voller Ladung der Batterie. Veröffentlichung der MMD Automobile GmbH, Emil-Frey-Straße 2, 61169 Friedberg

** Die tatsächlichen Werte zum Verbrauch elektrischer Energie / Kraftstoff bzw. zur Reichweite hängen ab von individueller Fahrweise, Straßen- und Verkehrsbedingungen, Außentemperatur, Klimaanlageinsatz etc., dadurch kann sich die Reichweite reduzieren. Die Werte wurden entsprechend neuem WLTP-Testzyklus ermittelt und auf das bisherige Messverfahren NEFZ umgerechnet

► Nähere Informationen erhalten Sie bei dem folgenden Mitsubishi Handelspartner:

Autohaus Lahann GmbH
Pinneberger Chaussee 105
25436 Moorrege
Telefon 04122 98750
www.autohaus-lahann.de

Machos bleiben zu Hause

Heiße Kurven für Easy Rider



Eine Familie – ein Team: Silke, Jessica und Hans-Herrmann Ruser (v.r.) organisieren das Event schon seit vielen Jahren.

Es geht nicht darum, schneller als Toni Mang* um die Kurven zu rasen, es geht um Sicherheit und Spaß. Das «legendäre» von Motorrad Ruser aus Haseldorf organisierte Kurventraining hat Tradition.

■ Der komplette Padborg-Park ist exklusiv für die Ruserfreunde über den gesamten Zeitraum gebucht. Seit über 16 Jahren wird dieses Happening in Dänemark kurz hinter der deutsch-dänischen Grenze von den Haseldorfern ausgerichtet. Ca. 60 Fahrer treffen sich mit ihren Maschinen, um gemeinsam ein Kurven- und Sicherheitstraining zu absolvieren. Instruktoren geben «Starthilfen» oder coole Tipps aus ihren Rennfahrerfahrungen weiter. Fahren darf jeder, der einen Motorradführerschein, eine entsprechende Schutzkleidung und natürlich ein eigenes Motorrad hat. Das gilt ebenso für Anfänger wie für ambitionierte Motorradfahrer, die sich auf der Rennstrecke ausprobieren möchten. Aus diesem Grund wird in Vierergruppen nach Können getrennt die Piste befahren, je nachdem mit oder ohne Instruktoren.

Nach einem «Renntag» genießen alle gemeinsam das «Apré-Bike», Grillen, Feiern, Fachsimpeln sind angesagt. Der eine oder andere nützliche Tipp von Fahrkollegen wird gerne angenommen und vielleicht schon am nächsten Tag auf dem Ring ausprobiert. Bis in den späten Abend wird sich unterhalten, allerdings bei gemäßigttem Alkoholkonsum, denn

logischerweise gilt auf dem Motorrad: null Promille. Im Fahrerlager kann gezeltet oder im Wohnmobil übernachtet werden.

Wer sich für dieses Event interessiert bitte bei Motorrad-Ruser im Geschäft in der Kamperrege 80 oder direkt online auf der Website anmelden. Dort finden Sie weitere Details über



Sicherheit wird groß geschrieben. Teilnehmen kann jeder, ob Fahranfänger oder ambitionierter Hobby-Rennfahrer. Ziel ist es, Fahrtechnik auszuprobieren und persönliche Grenzen zu testen – ohne Straßen- und Gegenverkehr!

Preise, Zeiten und geltende «Spielregeln» während der Veranstaltung.

Vielleicht ist ja ein Gutschein für ein(e) Freund/in zum Geburtstag eine gute Geschenkidee oder schon im Sommer an Weihnachten denken.

Padborg-Park – Kurven und Sicherheitstraining

Nächster Termin:

Do. 22. + Fr. 23. September 2022

Preis pro Teilnehmer beträgt 269 €)

Verlauf der Veranstaltung

1. Tag ab ca. 07.00 Uhr Ausgabe der Startnummern und Einteilung der Teilnehmer in Gruppen.

– ab 07.30 Uhr findet eine kurze Fahrerbesprechung für alle Teilnehmer statt.

– 8.00 – 16.00 Uhr Fahrerlaubnis auf dem Padborg-Park in 4 Gruppen mit max. 20 Fahrern und 2 Instruktoren je 15 Minuten.

Freies Fahren sollte nur von erfahrenen Fahrern und Fahrerinnen gebucht werden.

Informationen:

www.motorrad-ruser.de

zu Padborg-Park: <http://www.padborgpark.dk/>

ANZEIGE

Dusche statt Wanne - Barrierearmes Bad in einem Tag



👍 **Die Pflegekasse bezahlt!**

Bis zu 4.000,- € Zuschuss bei Pflegegrad 1-5 decken die gesamten Kosten für die Basisausführung ab. Wir beraten Sie dazu und helfen bei der Beantragung.



Sie erreichen uns unter:
04101- 672 07
oder per Mail:
kontakt@rybin-sanitaertechnik.de



Rybin Sanitär-Heizung-Klempner GmbH • Emschen 33 in 25462 Rellingen • www.klempner-pinneberg.de

Nu geiht dat so bilütten ook wedder bi de Elmshorner Speeldeel los mit dat Theaterspelen op Platt. De Bühnenvorstand, de Spelers un de Tokiekers toglied freit sick dorop, wedder wat to'n Lachen op de Bühn to beleven. De Prooven vun dat eerste Stück in de nie Theaterspeeltiet 2022/2023 sünd al in Gang.



Niederdeutsche Bühne Elmshorn e.V.
Mitglied des Niederdeutschen Bühnenbundes Schleswig-Holstein

Noch eenmal verleevt...



De Lüüd in't Speel: Karin Klawa, Susanne Fleischer, Bruno Gradtke
Toseggersch:

Regie: Stephan Greve
Technik: Christian Hinsch
Bühnenbild:
Bühnenmaler: Ingolf Cronjäger

„Noch eenmal verleevt“ von Joe DiPietro,
Deutsch von Nick Walsh,
Plattdeutsche Bearbeitung von Manfred Hinrichs,
Aufführungsrecht: Vertriebsstelle und Verlag Deutscher
Bühnenratgeber und Bühnenkomponisten GmbH,
22844 Norderstedt

Text: Susanne Fleischer, Vorspann und Gruppenfoto: C.-Peter Jessen
Plakat und Fotos: Monique Klawa

NICHT Covid hat uns PLATT gemacht

Es geht endlich wieder weiter!

Unsere Niederdeutsche Bühne Elmshorn e.V., Elmshorner Speeldeel, gegründet 1935, feiert am 27.12.2022 ihren 87. Geburtstag.

Wir zählen insgesamt ca. 40 Mitglieder, und freuen uns, mit unserem Theaterspiel, unsere Zuschauer zu beglücken und ihnen einige entspannte Stunden zu bereiten.

Gleichzeitig pflegen wir auf fröhliche Weise das anerkannte, immaterielle Kulturerbe – den Erhalt der Plattdeutschen Sprache.

Wir bedanken uns bei unseren Sponsoren, den Gastgebern, den Mitwirkenden und allen helfenden Händen, die mit uns gemeinsam tolle Veranstaltungen ermöglichen!

In der kommenden Herbstsaison planen wir das Stück **„Noch einmal verleevt“** zu spielen. Eine Komödie von Joe DiPietro, Deutsch von Nick

Walsh, Plattdeutsche Bearbeitung von Manfred Hinrichs und Urheberrecht VVB. Eine Komödie mit Tiefgang, die nachdenklich macht, über das Erlebte und über das was vielleicht hätte anders laufen sollen. Ganz wesentlich ist allerdings, dass wir auch im Alter unsere Träume und Wünsche behalten und verwirklichen, ja vielleicht sogar



noch einmal verlieben können!

Im Februar nächsten Jahres planen wir: **„Twee as Bonnie un Clyde“**, in perfekter Besetzung der Rollen! (Komödie

von Tom und Sabine Misiorny, Niederdeutsch von Renate Wedemeyer, Urheberrecht, VVB).

■ Mit großem Anklang durften wir im Haselauer Landhaus unser Comeback zusammen mit unseren Zuschauern feiern. Unsere Jugendgruppe führte mit Bravour ihre einstudierten Geschichten und Sketche auf. Die Erwachsenen zeigten im Anschluss daran, den Einakter: **„De Apenbarungseid“** (Schwank von Erich Koch, Plattdeutsch von Heino Buerhoop,



„De Apenbarungseid“-Darsteller
(vorne 1. Reihe: Ingolf Cronjäger, Birgit Kaschke und Monique Klawa; (2. Reihe v. l.: Udo Pump und Reinhard Glantz.
Unser Nachwuchs, Noah Lüchau, ist jetzt für Reinhard Glantz eingesprungen.

Aufführungsrechte beim Reinehr Verlag.) Lachen und gute Laune sind zum Glück ansteckend. Auch bei den Theater Tagen in Kiel Molfsee, waren wir mit unserem Programm dabei.



Das „Apenbarungseid“-Ensemble mit den „Jungen Platten“ im Freilichtmuseum Molfsee bei Kiel im Mai 2022.

Sehr glücklich sind wir durch die Unterstützung unseres Nachwuchses, Noah Lüchau, von den Jungen Platten. Er spielt jetzt in Haseldorf bei den Erwachsenen mit, und seine frische Energie und Aufführungsgabe kann uns alle nur mitreißen! Letztmalig wird dieses erste Programm dieses Jahres zu sehen sein, am 14.08.2022 um 15 Uhr, im Gutshof Haseldorf, im Rinderstall.

Elmshorner Speeldeel e.V.

Kontakt: Susanne Fleischer, M 0176 70 62 61 78

Obsthof Plüschau lädt ein:

„Tag des offenen Hofes“ in Hohenhorst



11. September 2022

Es ist immer ein Ausflug wert, wenn es wieder im Rahmen der Holsteiner Apfeltage heißt „Tag des offenen Hofes“ bei Obsthof Plüschau

■ Knackfrisches Obst aus neuer eigener Ernte wird im Ladengeschäft angeboten.

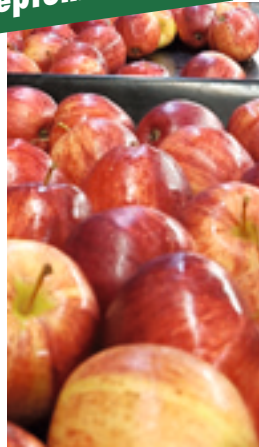
Aber man kommt auch, um Kaffee und Kuchen zu genießen, sich zu treffen, zu schnacken und über den Hof zu schlendern.

Zahlreiche Überraschungen, Rundfahrten und ein buntes Programm hat sich Familie Plüschau ausgedacht, damit ihre Gästen eine schöne Zeit in Haselau Hohenhorst verbringen können.

Ein Highlight kommt gleich zu Anfang, wie schon seit vielen Jahren zuvor, wird wieder ein Gottesdienst auf dem Hof ausgeführt – Beginn 10 Uhr, unter der Leitung von den beiden Pastoren Helmut Nagel/Haseldorf und Andreas M. Petersen/Haselau.

Also merken Sie sich schon einmal den Termin vor und lassen Sie sich von der *Qualität, die man schmeckt*, überzeugen.

Obsthof Plüschau – Tim Plüschau
Neuer Weg 22,
Haselau-Hohenhorst
www.nordfrucht.de



ANZEIGE

Cross Country 4.0 2021



2.499,00€

Spezifikationen

- Laufradgröße 27.5"/584mm (650B)
- Rahmen Alloy 6061, Hardtail, External Battery, 9x135mm
- Gabel SR Suntour XCT30 HLO DS, 100mm
- Motor Yamaha PW-TE, 250W, 60Nm
- Schaltwerk Shimano Altus, RD-M310, 8-speed
- Bremsen vorne Tektro HD-M275, hydr. Disc

Dual Cross 6.0 Wave 2021



3.199,00€

Spezifikationen

- Laufradgröße 27.5"/584mm (650B)
- Rahmen Alloy 6061, Trekking, Integrated Battery, 9x141mm
- Gabel SR Suntour NVX NLO DS, 80mm
- Motor Yamaha PW-ST, 250W, 70Nm
- Schaltw. Shim. De., RD-M4120, Shadow, 10-speed
- Bremsen vorne Tektro HD-M500, hydr. Disc

**MOTORRAD
RUSER**

Kamperrege 80, 25489 Haseldorf

Tel.: 04129 – 443 | Web: www.motorrad-ruser.de

Konsequenzen

Nasse Taschentücher verteilt auf dem Bett,
leere Gläser in der Spüle und überall liegt Dreck.
Jetzt habe ich Probleme mit dem Vertrauen,
konnte ich doch mit dir Luftschlösser bauen

Einsame Kissen im Bett eines Fremden,
wusste nicht, es würde so zwischen uns enden.
Leise Stimmen, welche in meinem Kopf
unaufhörlich rufen,
die unentwegt nach einer Antwort
für das alles suchen.

Verlor durch das alles ein wenig Gewicht,
doch bleibt mir ja am Ende dieses Gedicht.
All die Leute, denen ich nicht glaubte, sagten
mir die Wahrheit.
Doch erst ich selbst komme unter Tränen
langsam zur Klarheit.

Dich zu lieben, war jung, war wild und war frei.
Dich zu lieben war so schön es gab nur uns zwei.
Dich zu lieben war cool und heiß und süß.
Es war der Grund, warum
ich all meine Zweifel beiseite ließ.

Dich zu lieben war Sonnenschein im Regen,
ein beständiger Ort, um meine Verteidigung
aufzugeben.

Dich zu lieben war so aufregend
wie Schule schwänzen.
Aber, dich zu lieben hatte Konsequenzen.

Es fing mit einem leichten Zögern an,
dann kamen die komischen Gespräche dran.
Die Zeichen waren so klar,
doch ich habe sie ignoriert.
Jetzt zahle ich für meine Dummheit,
ich bin die Person, die verliert

Dich zu lieben war dumm, dunkel und billig.
Doch du warst die Person, zu der ich sagen
konnte: „Ja, dich will ich.“
Dich zu lieben
lässt mich jetzt stehen im Regen.

Dich zu lieben ist so kalt,
ich kann mich nicht mehr bewegen.
Dich zu lieben raubte mir alle Sinne.
Dich zu lieben
nahm mir die Kraft in meiner Stimme.
Dich zu lieben hatte für mich keine Grenzen.
Dich zu lieben hatte Konsequenzen.



Schreiben Sie selber Gedichte, Kurzgeschichten oder Liedertexte?

In der Serie „Poetry CARDS“ bieten wir Ihnen ein Forum dafür. Senden Sie Ihre Texte an info@plautz.de oder (per Post s. Impressum S. 3). Vielleicht haben Sie auch ein schönes passendes Foto dazu. Einen ausgewählten Text veröffentlichen wir im Elb-Boten.

Text von Edo Mujkic.

Sämtliche Inhalte, Fotos, Texte und Grafiken sind urheberrechtlich geschützt. Sie dürfen ohne vorherige schriftliche Genehmigung weder ganz noch auszugsweise kopiert, verändert, vervielfältigt oder veröffentlicht werden. Für den Inhalt ist der Autor verantwortlich, es spiegelt nicht unbedingt die Meinung des Elb-Boten wieder.

Ihr Experte in allen Versicherungsfragen

Vergleichen lohnt sich!

	Wohnfläche	Versicherungssumme	Jahresbeitrag*
Wohngebäudeversicherung	100 qm	15.000 Mark 1914	197,61 €
	133 qm	20.000 Mark 1914	263,48 €
	166 qm	25.000 Mark 1914	329,35 €

	Wohnfläche	Versicherungssumme	Jahresbeitrag*
Hausratversicherung inkl. 5000 € Fahrraddiebstahl	50 qm	32.500 €	67,57 €
	80 qm	52.000 €	108,11 €

	Gruppe	Deckungssumme	Jahresbeitrag*
Privathaftpflichtversicherung	Single	VHV 10 Mio.	36,85 €
	Familie	VHV 10 Mio.	65,20 €
	Senioren	VHV 10 Mio.	45,36 €

	Hunde	Deckungssumme	Jahresbeitrag*
Hundehaftpflichtversicherung	1 Hund	NV 5 Mio.	52,36 €
	2 Hunde	NV 5 Mio.	95,20 €
	Senioren		
	1 Hund	NV 5 Mio.	46,41 €
	2 Hunde	NV 5 Mio.	80,92 €

*Alle Preise sind Jahresbeiträge inkl. Versicherungssteuer ohne Selbstbeteiligung.

Wir beraten Sie gerne auch zu folgenden Sparten:

KFZ-Versicherung, Pflegeabsicherung, Berufsunfähigkeit, Familienabsicherung, Altersvorsorge, Sterbegeld, Krankenzusatz-, Krankenvollversicherung, Betriebshaftpflicht für Firmen wie Inventar- und Elektronikversicherung ...



SEESTERMÜHER
**KÄTNER-
BRANDGILDE**
Versicherungsverein a.G. seit 1641

Dorfstraße 23 · 25371 Seestermühe
Telefon 04125 577 · Fax 04125 570
www.kaetner-brandgilde.de



Die neue Achsvermessung von Autohaus Schulte in Moorrege ist eine gute Investition für seine Kunden. Hiermit können das Fahrwerk und die Spur auch für Wohnmobile optimal eingestellt werden.

WOHNMOBILSERVICE wird im Autohaus Schulte groß geschrieben. Das unterstreicht auch die aktuelle Neuanschaffung einer Fünf-Tonnen-Scheren-Hebebühne sowie einer Achsvermessung für Fahrzeuge mit einem zulässigen Gesamtgewicht bis 4,25 Tonnen und einer Länge bis 7,5 m.

Die Achsvermessung sorgt für eine optimale Fahrwerkseinstellung. Das hat einen erheblich geringeren Reifenverschleiß zur Folge und auch die Bremsleistung macht sich positiv bemerkbar. Also geht es nicht nur um Umweltschutz, sondern auch um die Sicherheit. Das gilt auch insbesondere für die korrekte Spur, die jetzt ebenfalls hiermit eingestellt



Stets auf Achse



werden kann. Eine optimale Spur bringt die notwendige Stabilität beim Fahren. Die Achsvermessung wird mit Hilfe von elektrischen Diagnosewerkzeugen durchgeführt. Über Sensoren, die an den Rädern angebracht werden, erkennt ein Computersystem inwieweit die Istwerte von den Sollwerten abweichen. Eine anschließende Korrektur wird dann vorgenommen.

Ein Besuch im Autohaus lohnt sich auf alle Fälle. Einfach einen Termin vereinbaren und das Auto und auch Wohnmobil wird wieder in die Spur gebracht, damit man immer sicher auf Achse sein kann. Fahren Sie gerade jetzt im Sommer mit einem guten, sicheren Gefühl in den Urlaub bzw. wenn Sie keine Ferien machen zum Arbeitsplatz ...



Weitere Infos erhalten Sie unter:
Autohaus Manfred Schulte GmbH
Pinneberger Chaussee 11, 25436 Moorrege
T 04122 8 59 20, www.autohausschulte.de



**BLEND
WERK**

Haase

AUGENOPTIK

Am Markt 8 · 25436 Uetersen · Telefon 04122 / 4 19 76