

Der Elb-Bote

GRATIS
für Sie!

Meldungen, Tipps & Termine

Ausgabe 11 · Herbst 2021



Haben die Wahl

**1,5 Grad oder
zwei Grad
Erderwärmung**

Wieder im Saal

**L. A. Salomon –
endlich Konzerte
vor Publikum**

Echt genial

**E. Saemann l(i)ebt
bunte Kunst**

TERMINE: HERBST 2021

Regionalmagazin für die
Elbmarsch / Uetersen / Tornesch / Wedel-West und Umgebung

Foto: Fotografie Plattz

Ihr Experte in allen Versicherungsfragen

Vergleichen lohnt sich!

	Wohnfläche	Versicherungssumme	Jahresbeitrag*
Wohngebäudeversicherung	100 qm	15.000 Mark 1914	187,25 €
	133 qm	20.000 Mark 1914	249,66 €
	166 qm	25.000 Mark 1914	312,08 €

	Wohnfläche	Versicherungssumme	Jahresbeitrag*
Hausratversicherung	50 qm	32.500 €	67,57 €
	80 qm	52.000 €	108,11 €

	Gruppe	Deckungssumme	Jahresbeitrag*
Privathaftpflichtversicherung	Single	VHV 10 Mio.	35,09 €
	Familie	VHV 10 Mio.	62,09 €
	Senioren	VHV 10 Mio.	43,21 €

	Hunde	Deckungssumme	Jahresbeitrag*
Hundehaftpflichtversicherung	1 Hund	NV 5 Mio.	52,36 €
	2 Hunde	NV 5 Mio.	95,20 €
	Senioren		
	1 Hund	NV 5 Mio.	46,41 €
	2 Hunde	NV 5 Mio.	80,92 €

*Alle Preise sind Jahresbeiträge inkl. Versicherungssteuer ohne Selbstbeteiligung.

Wir beraten Sie gerne auch zu folgenden Sparten:

KFZ-Versicherung, Pflegeabsicherung, Berufsunfähigkeit, Familienabsicherung, Altersvorsorge, Sterbegeld, Krankenzusatz-, Krankenvollversicherung, Betriebshaftpflicht für Firmen wie Inventar- und Elektronikversicherung ...



SEESTERMÜHER
**KÄTNER-
BRANDGILDE**
Versicherungsverein a.G. seit 1641

Dorfstraße 23 · 25371 Seestermühe
Telefon 04125 577 · Fax 04125 570
www.kaetner-brandgilde.de

Sie haben die Wahl – noch!

Am 26. September ist Bundestagswahl. Selten ist sie so richtungsweisend wie bei diesem Mal. Also, gehen Sie wählen! Die Menschheit steht unter zeitlichem Druck und muss sich entscheiden, ob sie die Klimaerwärmung von 1,5 Grad halten will oder mit den Folgen höherer Erwärmung leben muss und kann. Wir haben für Sie eine Grafik gedruckt, die die Unterschiede zu zwei Grad aufzeigt (S. 4). Ungünstigerweise ist bei dieser Bundestagswahl die junge Generation, die der Klimawandel am meisten betrifft, in der Minderheit. 57,8 % aller Wahlberechtigten sind älter als 49 Jahre. Jeder fünfte ist älter als 69 Jahre. Vielleicht wäre es dieses Mal gut, wenn Eltern und Großeltern den Rat volljähriger Kinder und Enkel bei ihrer Stimmabgabe mit berücksichtigen – diskutieren Sie miteinander. „Musik liegt in der Luft“. Kultur kommt zum Glück wieder mehr im täglichen Leben vor. Lennart A. Salomon aus Tornesch hat die Zeit der Einschränkungen kreativ genutzt und viel produziert. Er freut sich riesig, endlich wieder Konzerte vor Menschen geben zu können (S. 12).

Auch die Künstlergemeinschaft „Kunst im Mittelpunkt“ konnte anlässlich ihres 15+1-jährigen Jubiläums eine tolle Ausstellung mit vielen Besuchern unter besonderen Bedingungen in Holm präsentieren – das „+ 1“ ist leider coronabedingt. In dieser Ausgabe stellen wir den Künstler Erich Saemann aus Moorrege vor. Er war im Übrigen einer der KiM-Gründungsmitglieder (S. 10).

Auch die Veranstaltungshinweise werden wieder etwas umfangreicher, wenngleich noch Luft nach oben ist. Lokale, Hotels und Musikschulen (S. 8, 23, 28) sind auch wieder am Start und vielleicht kann man bald wieder ein Lächeln zeigen (maskenfrei) und vor Freude einen Eisstock schießen (S. 26).

Ich wünsche Ihnen einen schönen Herbstanfang.

Christof Plautz

Impressum

Verlag:

VM-Media Volker Meliß

An der Eiche 51
25421 Pinneberg

T 04101 50 58 99
mail@pinnauboten.de

www.pinnauboten.de

Herausgeber:

Werbeagentur &
Fotografie Plautz
Deichreihe 46
25489 Haseldorf
T 04129 955 633
info@plautz.de
www.plautz.de

Chefredakteure:

Dr. Simone Plautz u.
Christof Plautz

Layout/Produktion:

Werbeagentur &
Fotografie Plautz
Druck: Buch- und
Offsetdruckerei Häuser KG
50829 Köln

Hinweis: Alle Veranstaltungsangaben ohne Gewähr. Die Zeitschrift und alle darin enthaltenen Abbildungen und Texte sind urheberrechtlich geschützt. Eine Verwendung oder Vervielfältigung bedarf der Zustimmung des Verlags. Alle Rechte an geschützten Namen und Marken liegen bei deren Inhabern.

Inhalt

- 4 Klima-Bote**
Der kleine Unterschied.
- 8 English for Kids**
Spielerisch lernen.
- 9 Zurück oder neu denken?**
Corona als Chance.
- 10 Künstler Erich Saemann**
Ein Portrait.
- 12 Lennart A. Salomon**
Profimusiker aus Tornesch.
- 14 Herbsttermine**
Veranstaltungstipps.
- 19 Kätner Brandgilde**
Versicherung aus der Region.
- 23 Haselauer Landhaus**
Hotel in der Marsch mit neuen Zimmern
- 24 Wie gut ist unser Wasser?**
A. Freese berät.
- 26 FUXXL**
Eisstockturnier in Klein Nordende
- 28 Endlich wieder schlemmen?**
Schönes Leben auf dem Lande.
- 31 Poetry**
Gedicht von Margit Tessmer.

Grad°wanderung

Der kleine Unterschied mit großer Auswirkung

Immer wieder wird in den Medien in Bezug auf den Klimawandel über die Zahl 1,5 Grad gesprochen. Im Pariser Klimaabkommen von 2015 heißt es, man wolle die Erderwärmung auf 1,5 Grad begrenzen, langfristig wolle man die weltweite Durchschnittstemperatur auf deutlich unter 2 Grad halten. Einigen Klimaaktivist*innen geht das jedoch nicht weit genug, sie fordern dauerhaft eine Begrenzung auf maximal 1,5 Grad. Doch, macht das wirklich einen so großen Unterschied?

1,5 Grad im Gegensatz zu 2 Grad, das klingt nicht besonders dramatisch. Denn was können 0,5 Grad schon für eine Rolle spielen? Leider eine sehr große, wie die aktuellen wissenschaftlichen Erkenntnisse zeigen (siehe Grafik).

Auf der einen Seite Dürre und Hitzewellen, auf der anderen Seite Starkregen und Überschwemmungen – solche Extremwetterereignisse werden mit zunehmender Erderwärmung häufiger gemeinsam auftre-

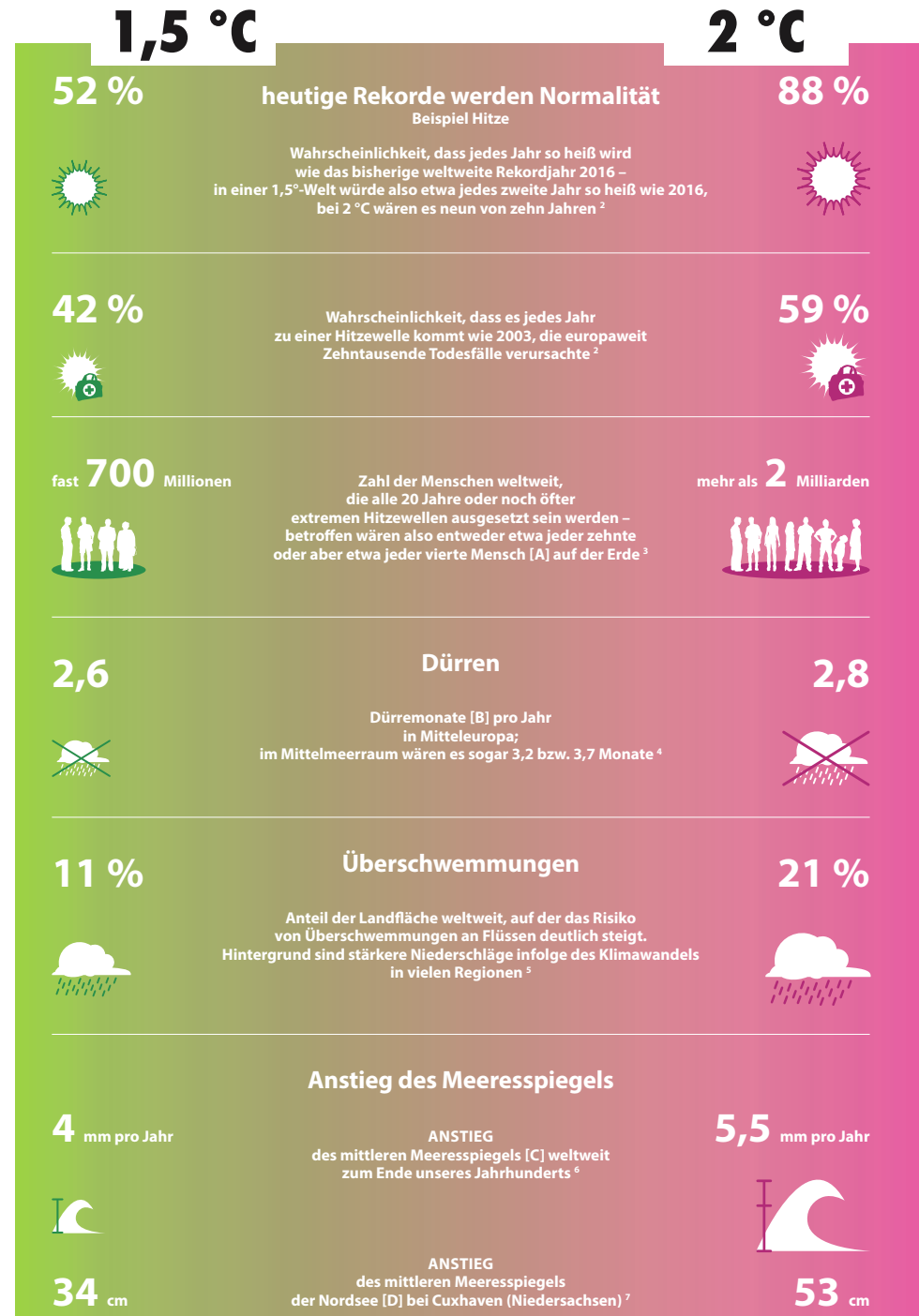


Ein Starkregen hatte am 14. Juli innerhalb kurzer Zeit die Uetersener Fußgängerzone unter Wasser gesetzt.

ten. Wie es dazu kommt, erklärte Stefan Rahmstorf vom Potsdam-Institut für Klimafolgenforschung erst kürzlich im Zuge der Überschwemmungen in NRW und Rheinland-Pfalz im ARD. Jedes Grad Erderwärmung führe dazu, dass die Luft im Durchschnitt 7 % mehr Wasserdampf aufnehmen und in Form von Regen wieder abgeben könne. Zudem Sorge der schwächere Westwind in Deutschland dafür, dass Wetterlagen weniger schnell weiterziehen bzw. länger anhalten. Hitzewellen oder eben Dauerregen seien die Folge.

Dass diese Phänomene auch im Kreis Pinneberg bereits spürbar sind, zeigt sich z. B. bei der zwischenzeitlichen Überschwemmung der Uetersener Innenstadt nach dem Starkregen Mitte Juli dieses Jahres (s. Foto links). Geschäfte, Wohnungen und Keller mussten ausgepumpt werden, der Verkehr kam zum Erliegen. Dies lässt erahnen, wie schnell Unwetterereignisse aufkommen können. Konträr dazu haben die heißen Sommer 2018 und 2019 ihre Spuren hinterlassen. Auch im Kreis Pinneberg erholen sich die Böden nur langsam von diesen außergewöhnlich trockenen Jahren, was ebenso Auswirkungen auf die in dieser Region ausgeprägte Landwirtschaft hat. Dürreperioden sind vor allem deshalb problematisch, weil sie die Böden langanhaltend schädigen. Die sogenannte „Benetzungshemmung“ bezeichnet den Vorgang, bei dem durch langanhaltende Trockenheit Fette und Wachse aus tieferen Bodenschichten an die Oberfläche gelangen und der Boden somit wasserabweisend wird. Vereinzelt, auch stärkere Niederschläge reichen dann für eine schnelle Regeneration der Böden nicht mehr aus. Ein prägnantes Beispiel aus der Region: Der Feuerlöschteich in den Holmer Sandbergen etwa hat seit ein paar Jahren erheblich an Volumen verloren (Fotos s. S. 6).

Was einem bei der Grafik unmittelbar bewusst wird: Die Auswirkungen der Erderwärmung nehmen nicht stetig, sondern oftmals drastisch zu.



Man kann dies mit dem Verlauf der Covid-19-Pandemie vergleichen. Zunächst sind nur einige wenige Menschen infiziert, ein überschaubares Problem. Doch jeder Infizierte gibt das Virus im Durchschnitt an mehrere Personen weiter – plötzlich schnellte die Kurve der Fallzahlen rasant in die Höhe. Ähnlich verhält es sich mit jedem Zehntel Grad der Erderwärmung, weshalb ein schnelles und effizientes Handeln so wichtig ist.

Am 9. August diesen Jahres wurde der erste Teil des sechsten IPCC-Sachstandsbericht der Vereinten Nationen veröffentlicht. Die Auswertung etlicher Studien zum Klimawandel ist beunruhigend, denn die 1,5 Grad werden voraussichtlich schneller erreicht werden als bisher angenommen.

Nun ist einmal mehr die Politik gefragt, richtungsweisende Entscheidungen schnell zu treffen und vor allem im Zuge der Bundestagswahl im September Verantwortung zu übernehmen.



Fotos: Fotografie Plautz, Julian Eggers

*Der Löschteich in den Holmer Sandbergen 2015 (oben) und im August 2021 (unten)
Das Wasservolumen hat sich stark reduziert.*

ANZEIGE



Apotheke
an der Alten
Schmiede



Ursula Schellin-Schulz
Apothekerin

Hetlinger Straße 1
25488 Holm

Tel.: 0 41 03/ 8 75 75

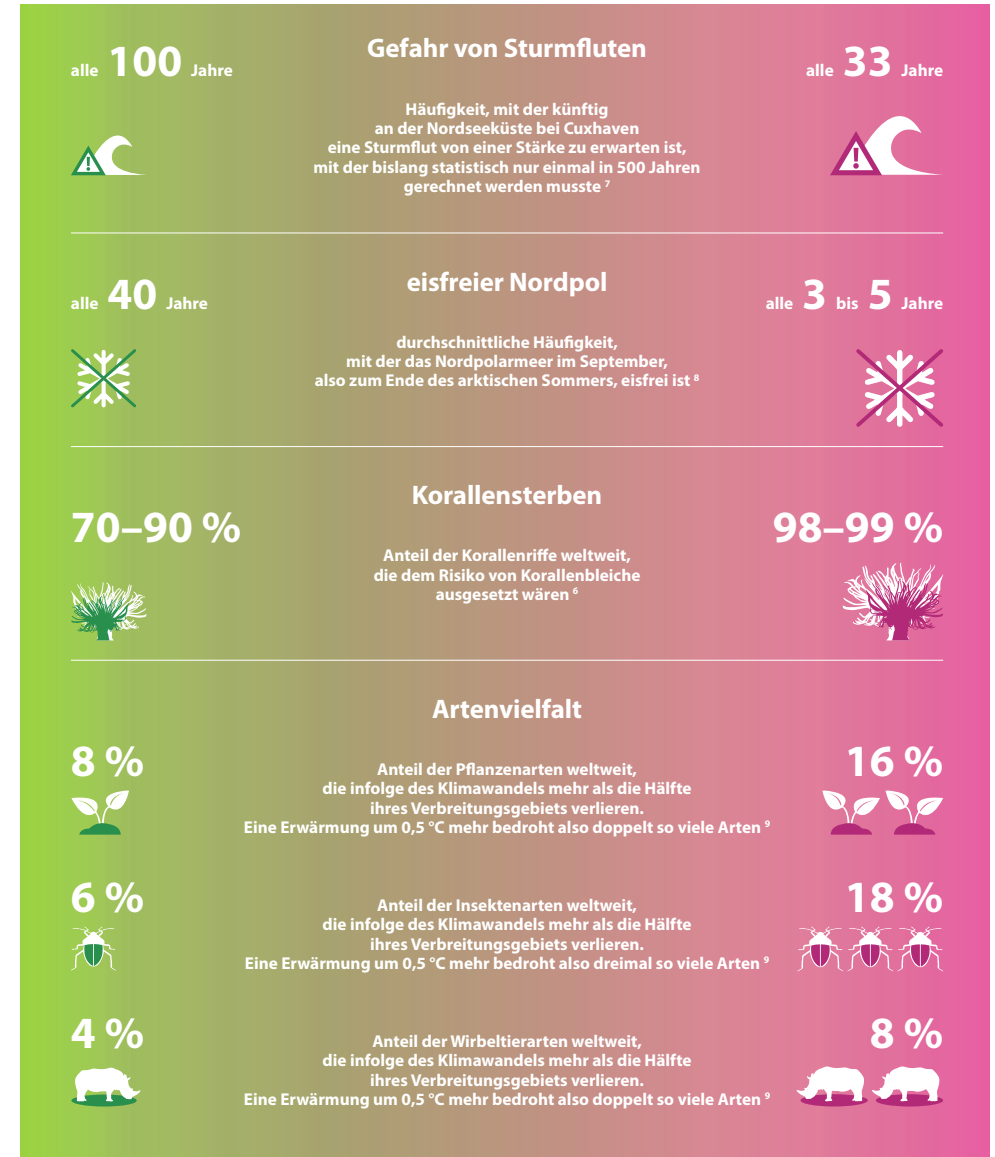
Fax: 0 41 03/ 902 06 40

Apotheke.Holm@t-online.de

Öffnungszeiten:

Mo.-Fr.: 08.00 - 19.00 Uhr

Sa.: 08.30 - 13.00 Uhr



Quellen:

Grafik: <https://www.klimafakten.de/meldung/infografik-machen-05-degc-weniger-erderwaermung-wirklich-einen-unterschied>; Pariser Abkommen Inhalt: https://ec.europa.eu/clima/policies/international/negotiations/paris_de; Gespräch mit Stefan Rahmstorf: <https://www.tagesschau.de/multimedia/video/video-890995.html>; Bundesanstalt für Geowissenschaften und Rohstoffe: https://www.bgr.bund.de/DE/Gemeinsames/Oeffentlichkeitsarbeit/Pressemitteilungen/BGR/bgr-2020-08-13_bgr-untersucht-ausmasse-der-bodentrockenheit.html; Corona, exponentielles Wachstum und jedes zehntel Grad: <https://energiewinde.orsted.de/klimawandel-umwelt/klimawandel-unterschied-zwei-grad-1-5-grad>.

ENGLISH — FOR KIDS

Ab sofort wieder
MUSIKALISCHE FRÜHERZIEHUNG
Infos: www.musiklaedchen.com

Studien über Auswirkungen von Zweisprachigkeit bei Kindern lassen den Schluss zu, dass durch Trainieren einer weiteren Sprache die Gehirnentwicklung positiv beeinflusst wird.

■ Ebenfalls ist nachgewiesen, dass das frühzeitige Lernen einer Fremdsprache das Erlernen einer weiteren Sprache zu einer späteren Zeit und das Lernen im Allgemeinen erleichtert. Durch das gewohnte Hören und Sprechen gewöhnen sich die Kinder an Klang und Sprachmelodie. Dadurch können die Kinder zukünftig die Sprache einfacher umsetzen und anwenden.

Ein natürlicher Umgang mit der englischen Sprache wird heutzutage immer wichtiger. In Verbindung mit Spielen, Tanzen, Musik, Bewegung und viel Freude machen sich die Kinder in unseren Englischkursen fast wie nebenbei mit der englischen Sprache vertraut und bereiten sich auf einen guten Start im



Für Kinder von 4 -6 Jahren

späteren Schulunterricht vor. Ab sofort ist „English for Kids“ im Musiklädchen buchbar. Der Kurs beginnt am 23.09.21 und wird nach den aktuellen Hygienemaßnahmen zum Eindämmen des Coronavirus durchgeführt.

Das Musiklädchen
Britta Modersohn, Großer Sand 6
25436 Uetersen, T. 0176 / 640 16100
www.musiklaedchen.com

Zurück zur Normalität?

Seit mehr als 15 Monaten befinden wir uns in einer Form des Ausnahmezustands. Eine Zeit, in der sich viel verändert und in der einiges auf den Prüfstand gestellt wird.

■ Das Leben war und ist geprägt von Abstandhalten, Maskenpflicht, Desinfektion, Lockdown, Corona-Tests, Impfterminen und anderen corona-bedingten Veränderungen. Homeoffice und Distanzunterricht ersetzen Büro und Schule, Urlaube wurden umgebucht oder storniert, geplante Feiern wurden abgesagt oder verschoben. Wie sehr wünschen sich Menschen Normalität zurück! Es müsste so sein wie früher. Es müsste wieder so sein wie vor Corona. Solche Wünsche und Sehnsüchte sind nur zu verständlich. Veränderungen bringen immer auch Verunsicherungen mit sich, und Verunsicherungen machen oft Angst. Allerdings: Es gibt kein Recht auf Normalität. Es gibt kein Recht auf Mallorca und es gibt kein Recht auf große Familienfeiern. Vielleicht haben viele Jahrzehnte Wachstum und Wohlstand dazu geführt, dass Menschen meinen, diese Rechte zu haben, ja, sie sogar einklagen zu können. Es könnte aber auch ganz anders sein. Alles, was wir bisher als selbstverständlich erachtet haben, könnten wir auch als großes Geschenk betrachten – manchmal unverhofft und oft unverdient. Das eröffnet den Weg zu einer neuen Dankbarkeit und zu einer neuen Demut. Außerdem: Ist ein Leben in Normalität eigentlich erstrebenswert? Natürlich, Normalität vermittelt ein Gefühl der Sicherheit, aber Unvorhergesehenes oder Neues erweitert den Horizont und eröffnet neue Perspektiven. Der eine findet plötzlich Erfüllung in einem Ehrenamt oder erlebt, wie eine Veränderung des Lebens-

stils neue Freiheiten ermöglicht. Die andere merkt, wie Festhalten an Bewährtem auch einengen kann und welche Bereicherung ein eingegangenes Wagnis bewirken kann.

Jeder und jede kann den eigenen individuellen Weg finden

Das Leben ist eben immer für Überraschungen gut. Dass solche Überraschungen positiv und auch negativ sein können, wissen wir. Entscheidend ist dabei nicht, dass es im Leben möglichst nur positive Überraschungen gibt, entscheidend ist, wie wir mit ihnen umgehen. Jeder und jede kann den eigenen individuellen Weg finden – zwischen Reden und Schweigen, zwischen Stille und Aktivität, zwischen Lachen und Weinen, zwischen Akzeptanz und Protest. Deshalb: Nicht zurück zur Normalität, sondern hinein ins Leben!

Wolfgang Tarrach, Uetersen,
freiberuflicher Hochzeits- und Trauerredner
T 0176 24 11 12 66
wolfgang.tarrach@t-online.de
www.rent-a-pastor.com



Ein buntes Leben

Da steckt eine Menge Leben drin. Das ist zwar noch nicht sein Lebenswerk, dafür ist der 70-Jährige Erich Saemann aus Moorrege noch zu jung und zu aktiv. Aber zurückblickend kommt schon so einiges zusammen.

■ In dem neuesten Exponat mit Fotos seiner Bilder in Form einer Fotocolage im Format 100 x 150 cm (je Farbkollage) wird dies besonders deutlich. „Dieses ist als Zyklus des Erlebten der letzten Jahre zu verstehen. Verarbeitet wurden Gegenständliches und Abstraktes. Jedes Werk beinhaltet 255 Bilder zum Thema „Aus der Mitte“ in den Primär- und Sekundärfarben in Nuancen jedes Farbfeldes in Abstufungen“, so Erich Saemann. „Alle sechs Arbeiten wirken als Einheit in reduzierter Farbigkeit mit Tiefenwirkung“.

Erich Saemann ist Kunsterzieher und Maler, 1951 in Husum geboren, ist 1959 nach Uetersen gezogen und lebt jetzt in Moorrege.

Für seinen künstlerischen Werdegang war der Kunstunterricht in der Fachoberschule in Elmshorn prägend und motivierend zugleich: „Mein Kunstlehrer hat entdeckt, dass ich ganz gut zeichnen kann, er hatte ein Auge auf mich geworfen und mich gefördert, auch meine etwas „quere Denke“ fand er ganz gut“, erinnert sich Saemann gerne. 1972 begann er das Studium der Freien Kunst an der Fachhochschule für Gestaltung in Kiel. Sein Dozent Harald Duwe hat seinen damaligen Malstil sehr beeinflusst, was an seinen frühen Werken gut zu erkennen ist. 1977 wechselte Erich S. an die Hochschule für bildende Künste (HFBK) nach Hamburg-Lerchenfeld, studierte auch Textildesign und Kunstpädagogik. 1982 absolvierte er seinen Abschluss.

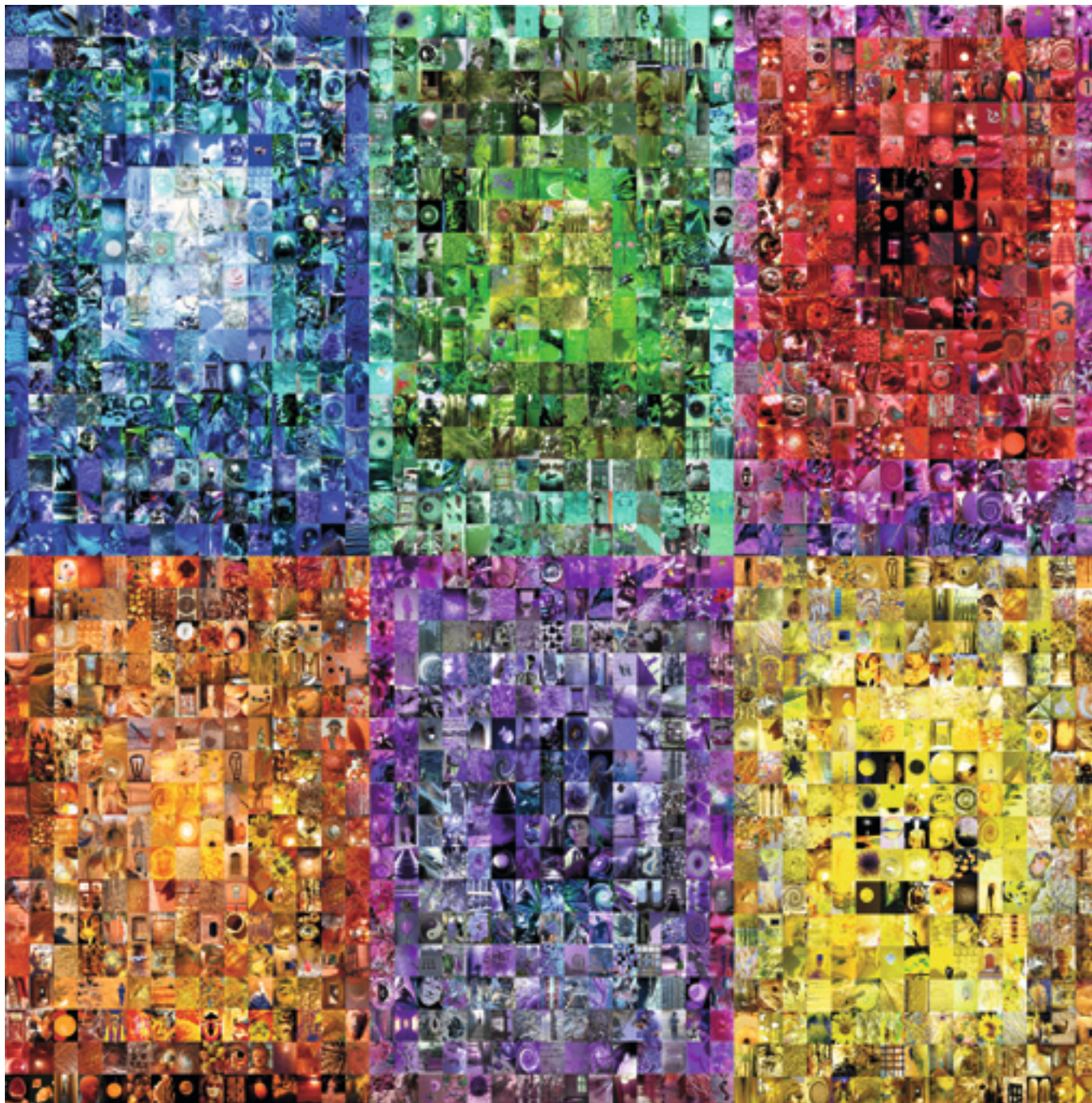
Er arbeitete 42 Jahre als Lehrer an der Berufsschule in Elmshorn. Parallel präsentierte er im norddeutschen Raum sowie in Dänemark seine künstlerischen Arbeiten in Einzel-, Gruppen- oder Gemeinschaftsausstellungen und Projekten.

Erich Saemann ist Gründungsmitglied der Künstlergruppe „Kunst im Mittelpunkt“ (KiM) die sich 2005 zusammengetan hat, um gemeinsam vielseitige Kunstevents zu veranstalten.

Anlässlich ihres 15+1*-jährigen Jubiläums gab es eine Kunstausstellung im Kunsthof Holm. Dort stellte jeder KiM-Künstler sein Werk zum Thema „Aus der Mitte“ aus.

Anlässlich ihres 15+1*-jährigen Jubiläums gab es eine Kunstausstellung im Kunsthof Holm. Dort stellte jeder KiM-Künstler sein Werk zum Thema „Aus der Mitte“ aus.

*coronabedingt



Fotos: Colagen: Erich Saemann, Portrait, Fotografie Plautz



Lennart A. Salomon

„Ich lebe hier,
weil ich hier zuhause bin.“

■ In Frankfurt geboren, in Hamburg und London gelebt und in Tornesch ist er zuhause.

Lennart A. Salomon Popmusiker und Multiinstrumentalist ist national und speziell in der amerikanischen Club Szene sehr beliebt.

Hauptsächlich kennt man ihn als Stimme der Band SONO.

Die Elektro-Band hat mit dem Klassiker KEEP CONTROL internationalen Erfolg erzielt. Dieser Track wurde 2001 „Billboard Club Track of the year“ und seit dem unzählige Male von DJs wieder aufgegriffen, remixed und erneut veröffentlicht.

Lennart A. Salomon hat sein Handwerk gelernt. Klavierspielen und Stimmbildung erlangte er durch eine professionellen Ausbildung, Schlagzeug und Gitarre hat er sich selbst beigebracht.

Im letzten Jahr feierte Salomon mit dem Hit bei BBC Radion 1 in England sieben Wochen den Platz 1 als erfolgreichsten Track des Jahres 2020.

Aber er war nicht nur mit SONO unterwegs. Bis 2009 hat er parallel mit seiner dreiköpfigen Indie Funk Band JEROBEAM beim Frankfurter Label Hazelwood Records drei Alben veröffentlicht.

Auch für andere Künstler arbeitet der Musiker z. B. das Re-recording von Thomas D – Lektionen in Demut 11.0 – hat er mit Alex Breuer neu geschrieben und produziert. Einen Song für Schlagerstar Ben Zucker, einen Nr. 1-Hit für „Muisic Star“-Gewinnerin Carmen Fenk oder auch für Lotto King Karl hat er komponiert.

Die komplette Musik für die Grimme-Preisnominierte und „Goldener Spatz“ prämierte Kinderendung „Ein Fall für die Erdmännchen“

und die Sandmännchen Sendung „Jan und Henry“ stammt aus seiner Feder.

Die eigens produzierten EPs THIS und die demnächst erscheinende mit dem Namen THAT sind ein Herzenswunsch des Künstlers – selbst komponiert, produziert und finanziert erschien die erste 2020. THAT startet mit dem Sommersong HOLIDAY. Lässig, cool, groovig, der Song ist absolut urlaubsreif! aber im wahrsten Sinne des Wortes.

Und so wurde auch gleich mit dem „Deichbullen“-Regisseur Michael Söth ein neues Video gedreht (zu sehen unter: www.lennartsalomon.de)

„Wir haben in der Coronazeit an Plätzen gefilmt, die auf Grund der Pandemie menschenleer waren“, so L. A. Salomon „Am Hamburger Flughafen, in der Barclaycard-Arena, im Miniaturwunderland und am Kurstrand von Eckernförde – das waren komi-

sche Gefühle“. Doch es hat sich gelohnt, das Video und der Song sind der Hammer! Eingespielt mit den Profis: Marco Moeller (Drummer u.a. mit Ina Müller oder Santiano), Mirko Michalzik (Gitarre, u. a. Ina Müller und Gustav-Peter Wöhler) und Kai Lindner (Keys u. a. Johannes Oerding und Zoe Wees).

So hat Lennart A. Salomon die Zeit, in der Konzerte und öffentliche Auftritte nicht möglich waren und leider zum Teil noch nicht sind, kreativ genutzt. Er hat viel geschrieben in seinem Homeoffice in Tornesch. „Ich bin sonst reichlich unterwegs, aber hier bin ich geerdet und zuhause und kann neue Ideen tanken. Ok, es gibt Orte die noch hübscher sind als Tornesch, aber Heimat ist da, wo man sich wohl fühlt und die nettesten Menschen leben“ (zinker).

Bitte beachten Sie:

Wir freuen uns, Ihnen wieder einige Veranstaltungstermine bieten zu können.

Alle hier genannten Termine unter Vorbehalt!

Infos unter den jeweiligen Websites.

Es ist jedoch unerlässlich, dass wir uns auch weiterhin alle an die angegebenen Regeln halten. Je nach Veranstaltung gelten unterschiedliche Verhaltensregeln, die jeweils bei der entsprechenden Veranstaltung angegeben werden.

*1 - Im Besonderen gelten für Theaterschiff Batavia: Veranstaltungen sind falls Coronabedingt möglich, im Theater, ansonsten Open-Air. Es gelten die zurzeit vorgeschriebenen Corona-Regelungen in SH. Bitte unbedingt Maske mitbringen und vor Ort den Anweisungen der Crew folgen.

September

Fr 10.9.2021 19.30 Uhr

Erleuchtet & Verstrahlt

Neues Programm von und mit Kerim Pamuk -kabarett oriental- Vor lauter Feedback-Meetings und Selbstoptimierung-Events kommt kaum jemand noch zum Arbeiten. In ERLEUCHTET & VERSTRAHLT optimiert Pamuk das Feedback über Gott, die Welt und alle Katastrophen dazwischen.

Ort: Theaterschiff Batavia, Brooksdamm 1, Wedel

Info: www.batavia-wedel.de, siehe *1

So 12.09.2021 15.00 Uhr

Malte Schöning

Liedermacher / Cover

Rosenkonzerte 2021 im Rosarium.

Ort: Musikpavillon Rosarium

Infos und Coronabestimmungen:
www.uetersen.de/events-veranstaltungen.html

So 12.9.2021, 19.30 Uhr

Pippi Langstrumpf – Open Air

Kindertheater in Wedel bei Hamburg

Pippi kommt wieder an Bord!!!

Sie hat ein Haus, ein kunterbuntes Haus, ein Äffchen und ein Pferd ...

PIPPI LANGSTRUMPF's Abenteuer

Karten unbedingt vorbestellen.

Achtung: Zuschauerplätze sind überdacht und geschützt, eventuell, je nach Wetter, etwas wärmer anziehen. Wir freuen uns auf Euch!

Ort: Theaterschiff Batavia, Brooksdamm 1, Wedel

Info: www.batavia-wedel.de, siehe *1

Fr 17.9.2021 19.30 Uhr

Neptunes mit Küstenrock

as passt besser an Bord!

Die Neptunes und ihren unverwechselbaren Küstenrock gibt es seit 1996. Mit ausgefeilten Arrangements und ausgewogenem Sound, mehrstimmigem Gesang und anspruchsvollen Texten über die Küste

und das Meer werden die Zuhörer während des abendfüllenden Programms in unterschiedlichste Stimmungen entführt.

Ort: Theaterschiff Batavia, Brooksdamm 1, Wedel

Info: www.batavia-wedel.de, siehe *1

So 19.09.2021 15.00 Uhr

TubaTonk

Skiffle, Folk, Rock und Blues

Rosenkonzerte 2021 im Rosarium.

Ort: Musikpavillon Rosarium

Infos und Coronabestimmungen:
www.uetersen.de/events-veranstaltungen.html

Mi 22.9.2021 19 Uhr

Florian Knöppler

Lesung seines ersten Buches Kronsnest

Ort: Kulturverein Haseldorfer Marsch von 1995 e.V., Achtern Dörf 3, Haseldorf

Info: www.kulturvereinhaseldorfermarsch.de

ANZEIGE



Durchblutung ist das A und O!

Das Schiele Kreislauftrainingsgerät wird erfahrungsgemäß eingesetzt zur:

- Stärkung des Immunsystems
- Durchblutung von Nervengewebe
- Unterstützung von Herz und Kreislauf
- Förderung von Stoffwechsel und Ausleitung
- Aktivierung der Selbstheilungskräfte
- Steigerung aller Bewegungsvorgänge
- Erhöhung der Sauerstoffaufnahme



Testen Sie unser Kreislauftrainingsgerät und fordern Sie nähere Informationen an.

www.schiele-baeder.de
mail@schiele-baeder.de
+49 (0) 410 134 239

ANZEIGE

SPARDA GUTSCHEIN

Kostenlose Immobilienwertermittlung für alle Eigentümer im schönen Norden. Sie sparen 299 €!*

**„Lösen Sie Ihren
Gutschein gerne bis zum
31.10.21 bei uns ein!“**



*Gültig in unserem Geschäftsbereich.



Team Hamburg-West

040/55 00 55 - 6046

Mi 22.9.2021 20 - 21.30 Uhr**Für eine Zukunft ohne Rassismus**

Niemand wird als Rassist* in geboren, jedoch wurden wir alle durch rassistische Strukturen sozialisiert. Manchmal ist uns dieses Verhalten bewusst, meist finden diskriminierende Handlungen unbewusst statt. So geben wir manches ungewollt an unsere Kinder weiter. Gemeinsam wollen wir Alltagssituationen reflektieren und lernen ganz bewusst anders zu handeln und dieses Wissen an andere weitergeben: allen voran an unseren Kindern. Digitaler Vortrag und Austausch.

Anmelden unter joosten@stadt-uetersen.de.

Ein Angebot, das im Rahmen der Interkulturellen Woche 2021 in Uetersen von WE A.R.E. (Link führt zu Instagram) und der Gleichstellungsbeauftragten der Stadt Uetersen angeboten wird.

Ort: Online – über Big Blue Button

Fr 24.9.2021 19.30 Uhr**Neu an Bord: Midnight-Swingstars**

mit Dixie, Bossa und Swingmusik begrüßen wir den Herbst

ANZEIGE

**Suchbild!
Was fehlt hier?**

„Die passenden Weihnachtspresents für Ihre Kunden, Lieferanten und Mitarbeiter!“

Wir haben die Ideen, und die Freude Ihnen Ihre Werbemittel und Präsente zu entwickeln!

**IMAGETrendline**

Werbemittel und Kundenpräsente

Rollbarg 26 • 25482 Appen • Tel.: 0 41 01 / 85 12 46
info@IMAGETrendline.de • www.IMAGETrendline.de

Die Combo wurde 2019 durch den Bassisten Jörg Brohmann gegründet. Die Midnight-Swingstars sind eine Jazz-Combo „der feinen Art“. Jeder einzelne Musiker bringt seine ganz individuelle musikalische Vergangenheit mit ein.

Ort: Theaterschiff Batavia, Brooksdamm 1, Wedel
Info: www.batavia-wedel.de, siehe *1

Fr 24.9.2021 20 Uhr**Song Ping Pong**

Musikalischer Schlagabtausch zwischen Dirk Hess und Lennart A. Salomon auf dem Tresen vom Restaurant von Stamm, Uetersen

Ort: Restaurant von Stamm
Kleiner Sand 60, Uetersen

Veranstalter: Restaurant von Stamm

Info: www.lennartsalomon.de

Sa 25.9.2021 19.30 Uhr**28. KKF: HÖHEPUNKTE**

Zwischen Sex und 60

Kabarett von und mit Angelika Beier

„Bin ich schon alt oder wird das wieder? Lösen Sie lieber Sudoku-Rätsel anstatt Kamasutra, Tantra und Lichtsex auszuprobieren? Sie können sich zwar noch gut an das „erste Mal“ erinnern, aber nicht mehr an das letzte Mal? Träumen Sie noch von verwegener Sex auf dem Küchentisch, oder steht da der allzeitbereite Thermomix?“

Ort: Theaterschiff Batavia, Brooksdamm 1, Wedel

Info: www.batavia-wedel.de, siehe *1

Sa 25.9.2021 20 Uhr**Musik in den Häusern der Stadt**

Song Ping Pong mit Dirk Hess und Lennart A. Salomon.

Live und akustisch

Ort: Theaterzentrum WIESE, Wiesendamm 24A, Hamburg, Veranstalter: Kunstsalon e.V.

Info: www.lennartsalomon.de

So 26.09.2021 11.00 – 17.00 Uhr**Herbstmarkt rund um das Café Langes Mühle**

Areal Langes Tannen

Heidgrabener Str. 3, Uetersen

Info: www.cafe-langes-muehle.de

Schönes Lächeln und fester Biss in nur wenigen Wochen

In seiner Praxis bietet Zahnarzt Dr. Christoph Becker eine spezielle Implantationstechnik an. Im günstigsten Fall ist die Implantation in einer Sitzung abgeschlossen. Die Abdrücke für den Zahnersatz werden in der Regel sofort genommen. Dann wird der Zahnersatz im hauseigenen Labor angefertigt. Möglich macht diese kurze Behandlungszeit das „MIMI“-Verfahren.

Das Kürzel „MIMI“ steht für „minimal-invasive Methode der Implantation“, also für einen möglichst kleinen Eingriff. „Mit einem speziellen, schmalen Bohrer wird das Zahnfleisch auseinandergedrückt, und der Knochen wird gedehnt. Dann wird in den Bohrkanaal das Implantat eingesetzt. Es ist ein wenig breiter als der Kanal“, erläutert Dr. Becker das Verfahren. Dieser Halt verstärkt sich im Laufe der Zeit, da die Knochenfasern die keramische Oberfläche des Implantates durchdringen. Die Planung der Behandlung kann durch den Einsatz eines hochmodernen Computertomographen (DVT) im Hause, der 3D-Bilder liefert, optimiert werden.

Im Gegensatz zum konventionellen Implantations-Verfahren wird die Schleimhaut weder geöffnet, noch vom Knochen gelöst oder nach Einbringen des Implantates wieder zugenäht. „Das bietet viele Vorteile: Die Patienten haben kaum Schmerzen, kaum Schwellungen und es kommt kaum zu Infektionen. Dazu ist das „MIMI“-Verfahren deutlich preiswerter als das konventionelle Verfahren“, zählt Christoph Becker auf. Patienten,



Zahnarzt Dr. Christoph Becker bietet die „MIMI“-Methode an: „Eine sehr schöne und nahezu schmerzarme Methode schlecht sitzende Prothesen zu fixieren ist die Verwendung von Kugelimplantaten, die mit der MIMI-Methode (Minimal-Invasive-Methode der Implantation) eingesetzt werden. Die Implantation dauert in der Regel nur wenige Minuten pro Implantat. Schwellungen und Schmerzen sind eher unbekannt und die Patienten nehmen am nächsten Tag wieder ihren Alltag auf. Die Behandlung ist nach einem Tag abgeschlossen. In den darauffolgenden acht Wochen müssen die Implantate weitestgehend geschont werden. Durch den reduzierten Behandlungsaufwand sind die Behandlungskosten deutlich geringer.“

die sich für das „MIMI“-Verfahren entscheiden, werden vorab ausführlich und in aller Ruhe über die Behandlung aufgeklärt.

In seiner Praxis bietet Dr. Becker die „MIMI“-Methode seit Jahren an und darüber hinaus auch das gesamte zahnmedizinische Spektrum.

Behandlung unter Hypnose möglich.

Zahnarztpraxis Dr. Christoph Becker
Eidelstedter Weg 24 • 20255 Hamburg
Tel. 040/560 26 26

www.zahnarztpraxis-eimsbuettel.com
– Termine nach Vereinbarung –



Oktober

So 03.10.2021 17 und um 20 Uhr
Old Merry Tale Jazz Band

Seit 1998 ist Jost (Addi) Münster mit seiner Band regelmäßig bei uns zu Gast. Ihr wird ein hervorragender Sound mit bewundernswerter stilistischer Bandbreite bescheinigt.

Die besondere Vorliebe der Band gilt dem Stil der frühen Swing-Orchester wie z.B. Bennie Moten oder Henry «Red» Allen. Daneben beherrscht man natürlich das gesamte Dixieland-Repertoire. Aber auch afrikanische Kompositionen und Rhythmen werden aufgegriffen und manchmal auch kleine, mehr humorvolle Ausflüge in den Bereich der klassischen Musik unternommen.

Ort: Theater Wedel e.V.

Rosengarten 9, Wedel, Tel.: 04103 9679067

Info: www.theater-wedel.de

ANZEIGE

Do 07.10.2021 20 Uhr

Tornescher Astronacht

Teilnahme mit Anmeldung und 3 G.

Ort: Sternwarte,

Info: www.sternwarte-tornesch.de

Do 14.10.2021 20 Uhr

Astronomie Stammtisch

Teilnahme mit Auflagen die für Gaststätten gelten.

Ort: Restaurant von Stamm, Uetersen.

Info: www.sternwarte-tornesch.de

Sa 30.10.2021 18 Uhr

Griff zu den Sternen

Konzert für Klarinette und Orgel

Ein musikalisches Abenteuer aus Klassik, Jazz und Pop mit Klängen von Praetorius bis John Williams

„Star wars“. Harald Maihold, Klarinette

Sabine Mennerich, Orgel und Klavier

Ort: Erlöserkirche Ossenpadd 62, Uetersen

Eintritt frei - Spenden erbeten

Dusche statt Wanne - Barrierearmes Bad in einem Tag

SAUBER & HYGIENISCH

auch in Krisenzeiten



vorher



Die Pflegekasse bezahlt!

Bis zu 4.000,- € Zuschuss bei Pflegegrad 1-5 decken die gesamten Kosten für die Basisausführung ab. Wir beraten Sie dazu und helfen bei der Beantragung.



Sie erreichen uns unter:
04101- 672 07
 oder per Mail:
 kontakt@rybin-sanitaertechnik.de

Rybin Sanitär-Heizung-Klempner GmbH • Ehmschen 33 in 25462 Rellingen • www.klempner-pinneberg.de

Kätner Brandgilde – sorgt für Ihren Schutz

Die Kätner-Brandgilde ist die Versicherungsgesellschaft aus der Marsch mit Weitblick.

Auf dem flachen Land in Seestermühe wo sich Reetdachhäuser an den Deich schmiegen und Schafe friedlich grasen, ist der Standort des Versicherungsvereins – seit fast 400 Jahren. Das spricht für sich.

Ohne viele Worte – und das ist typisch norddeutsch. Diese Tugend, nicht zu viel zu „schnacken“, aber trotzdem das Wichtige zu erwähnen, ist genau das, was bei den Kunden so geschätzt wird. „Hier wird einem nichts angequatscht,

sondern es wird fair und gut beraten,“ ist von vielen Kunden zu hören.

Über die Grenzen der Seestermüher Marsch hinaus werden die Kunden im gesamten Schleswig-Holstein in allen Versicherungssparten und Finanzdienstleistungen persönlich betreut.

Die Seestermüher Kätner-Brandgilde ist auf Hausrat-, Gebäude-, Glas- und Elementarversicherungen spezialisiert.

Doch, um ihren Kunden ganzheitlich ein gutes Versicherungsangebot anbieten zu können, wurde für Lebens-, Sach- und andere Versicherungsprodukte die Kätner-Brandgilde Versicherungsvermittlungsgesellschaft mbH 1995 als Mehrfachagentur gegründet.

Seitdem erhalten die Kunden einen guten Schutz zu fairen Preisen in allen Sparten.

Persönlich • Kompetent • Versichert – typisch norddeutsch.

Seestermüher Kätner-Brandgilde,
 Dorfstraße 23 · 25371 Seestermühe
 Telefon 04125 577 · Fax 04125 570
 www.kaetner-brandgilde.de



November

Fr 05.11.2021, 19.30 Uhr

28. KKF: Der Widerspenstigen Zähmung

Shakespeare's Komödie Solo von und mit Bernd Lafrenz
Frei-komisch nach Shakespeare, Ein Feuerwerk
pantomimischer Parodien und Clownerien.

Lucentio, der in Padua studiert, verliebt sich in
die schöne, zarte Bianca und möchte sie heiraten.
Ihr Vater Baptista Minola will aber zuerst seine
älteste Tochter Katharina unter die Haube bringen.
Die hat jedoch Haare auf den Zähnen und ihren

ANZEIGE

eigenen Willen, so dass alle Interessenten vor der
kratzbürstigen Katharina zurückschrecken. Nur der
unerschrockene Teufelskerl Petruchio aus Verona
will es wagen und zähmt die Widerspenstige.

Ort: Theaterschiff Batavia, Brooksdamm 1, Wedel-

Info: www.batavia-wedel.de, siehe *1

Fr 13.11.2021, 19.30 Uhr

IRISH PUB ROVERS

Pub-Atmosphäre, irischer Charme und gute Laune
Stimme, Gitarre, Banjo und Irish Fiddle, und eine
ausgelassene Irlandstimmung.

Ort: Theaterschiff Batavia, Brooksdamm 1, Wedel

Info: www.batavia-wedel.de, siehe *1



Ossenbrüggen
Feinwerktechnik
GmbH & Co. KG

Wir bilden aus:

- Feinmechaniker** (m/w/d)
- Maschinen- und Anlagenführer** (m/w/d)
- Kauffrau** (m/w/d) für **Büromanagement**

Eine rundum gute Ausbildung!

Bewirb dich:
www.ofwt.de

DIE JOHANNITER. 
Aus Liebe zum Leben

Wir suchen zur Verstärkung unserer Pflegeteams:
Pflegekräfte und Pflegefachkräfte



Haus am Rosarium
stationäre Pflege und Seniorenwohnen am Rosarium
herzlich – menschlich – umsichtig
Großer Sand 63, 25436 Uetersen, Tel. 04122-96600, www.johanniter.de




REGIONALE VOLKS- UND SCHULSTERNWARTE TORNESCH E.V.

**Himmelsbeobachtung
für jedermann**
Infoline 04122-9670618
www.sternwarte-tornesch.de



Autohaus
SCHULTE
Manfred GmbH

25436 Moorrege

Tel. 04122 85 92 0

www.ah-schulte.de/haendler/fiat/fahrzeuge-suchen/500-electric



Das schöne Hotel in der Marsch

Sie suchen eine Unterkunft für Geschäftspartner aus der Ferne oder für den Besuch einer Familienfeier? Dann ist das Haselauer Landhaus die passende Option.

Ob auf Fahrradtour auf dem Elberadweg zwischen Hamburg und Glückstadt, auf Dienstreise nach Wedel, Tornesch oder Moorrege, ob zu Besuch als Tourist oder als Hochzeitsgast in Heist, Haseldorf oder Uetersen, das Haselauer Landhaus ist die erste Adresse zum guten Übernachten in der Haseldorfer Marsch.

Das vom DEHOGA mit 3 Sternen ausgezeichnete Hotel liegt inmitten der Metropolregion Hamburg. In der einzigartigen Elbmarsch, die besonders beliebt bei Radfahrern ist, kann man getrost einen erholsamen Kurzurlaub einplanen. Kombiniert mit Ausflügen nach Hamburg oder Musicalbesuchen ist sie eine ideale Oase im ländlichen Schleswig-Holstein.

Das Haselauer Landhaus verfügt über 18 gemütliche und komfortable Doppel-, Zweibett-, Familien- und Einzelzimmer in drei Wohlfühl-Kategorien.

Die lebendige, regionale und vielseitige Gastronomie wird Sie begeistern und Ihren Aufenthalt abrunden.

Die schönen Hotelzimmer befinden sich in den Nebengebäuden. Die Apfelscheune wurde vom Obstlager zum Hotel umgebaut und 1986 und 2021 renoviert und erweitert. Das Küsterhaus wurde im Jahre 2010 zum Hotel umgebaut.

Alle Zimmer sind zeitgemäß eingerichtet, verfügen über Badezimmer mit Dusche & WC und sind modern ausgestattet. WLAN steht selbstverständlich kostenlos zur Verfügung.

Die Zimmer liegen sowohl im Erdgeschoss als auch im Obergeschoss und können teilweise über einen Fahrstuhl erreicht werden. Auch für Menschen mit eingeschränkter Mobilität sowie für Allergiker und Hundefreunde stehen schöne Zimmer zur Verfügung.

Einfach mal anrufen oder sich die Website ansehen.

Haselauer Landhaus, Hotel & Restaurant

Dorfstraße 10 · 25489 Haselau

Telefon 04122 98 71 - 0

www.haselauer-landhaus.de



Sauberes Wasser aus der Leitung oder dem Supermarkt?

Was bei uns aus der Leitung kommt, ist das am besten getestete Lebensmittel in Deutschland und darf den Namen „Trinkwasser“ tragen. Aber ist es deswegen auch ein gesundes Lebensmittel?

■ Laut deutscher Trinkwasserversorgung müssen 55 Stoffe regelmäßig untersucht werden. Dabei könnten in deutschem Trinkwasser bis zu 2.000 Stoffe nachgewiesen werden. An manchen Orten liest sich das wie eine gut sortierte Apotheke. Dazu kommen noch Pestizide und Dünger. In manchen Bundesländern wird sogar der Klärschlamm wieder in die Natur zurück verteilt.

Das Wasserwerk stellt die Einhaltung der Trinkwasserverordnung bis zur Wasseruhr in ihrem Haus sicher. Welche Wege hat das dieses Wasser von der Messstelle bis zu Ihrem Wasserhahn noch genommen? Durch den unbekanntem Zustand der Leitungen im Hause könnte aus jedem Wasserhahn eine andere Qualität kommen.

Also doch besser Wasser aus dem Supermarkt kaufen? Was ist denn dort drin? Laut Mineral- und Tafelwasser-

verordnung muss die Getränkeindustrie nur 30 Inhaltsstoffe regelmäßig prüfen. Wie sicher sind die Kunststoffflaschen, in denen das Wasser längere Zeit stehen kann, bis es verbraucht wird? Welche

Mineralien sind für uns gut und was davon ist in „Mineral“wasser vorhanden?

Fragen über Fragen, auf die es leider keine einfachen Antworten gibt. Und dabei sind die Inhaltsstoffe nur ein Teilaspekt, wenn es um gesundes Wasser geht.

Ebenso wichtig, wenn auch weniger bekannt, ist es, der Struktur des Wassers Aufmerksamkeit zu schenken. Was ist totes Wasser? Was unterscheidet die besondere Struktur des Wassers in der Natur von dem, was aus der Leitung kommt? Was bedeutet das für uns?

Die Komplexität ist zu groß, um hier einfache Antworten geben zu können, die Interessierten wirklich weiterhelfen könnten. Anja Freese erklärt das detailliert in ihren kostenlosen Vortragsseminaren, in deren Verlauf sie auf alle Aspekte genau eingeht und die Fragen ihres Publikums beantwortet. Diese Vorträge werden online als Videokonferenzen abgehalten, so dass Sie bequem von zu Hause oder unterwegs teilnehmen können. Termine und ein Anmeldeformular finden Sie auf www.anja-freese.de

res Publikums beantwortet. Diese Vorträge werden online als Videokonferenzen abgehalten, so dass Sie bequem von zu Hause oder unterwegs teilnehmen können. Termine und ein Anmeldeformular finden Sie auf www.anja-freese.de



Anja Freese

Gesundheit & Wellness

Regelmäßige *Online-Vorträge:*



Wasser – die gesunde Lösung: Hier erfährst du alles, was du über Wasser wissen solltest.

Wie steht es um unser Leitungswasser?

Mikroplastik, Medikamente, Pestizide, Nitrate: Wie sieht es wirklich aus?

Kalk war gestern... Wunderbar weiches Wasser – wie ist das möglich?

Begriffe, wie: „totes Wasser, lebendiges Wasser, levitiertes Wasser, energetisiertes Wasser und informiertes Wasser“ werden auf meinen Infoabenden einfach und verständlich erklärt.

Was macht ein gesundes Wasser aus?

Welches Wasser ist für Säuglingsnahrung geeignet?

Molekularer Wasserstoff... das vielleicht beste Antioxydant der Welt?



Wähle einfach einen Online-Vortrag unter:
www.anja-freese.de/termine/

Die Zugangsdaten für den Online-Vortrag erhältst du anschließend per Mail.

Regionalsport im
Kreis Pinneberg
und Hamburg-West

4. Sparkassen-Sommer-Eisstockturnier

„Hella Wahnsinn“ gewinnt

Mit insgesamt 35 Mannschaften fand an sechs Tagen das 4. Sparkassen-Sommer-Eisstockturnier statt. Das größte Sommer-Stockturnier in Norddeutschland – und das in der kleinen Gemeinde Klein Nordende.

Vom 23. bis zum 28. August 2021 fand in Klein Nordende das größte Sommer-Eisstock-Event Norddeutschlands statt. Die 35 Jedermann-Mannschaften traten zum sportlichen Wettkampf an fünf Gruppenspieltagen gegeneinander an. An den Gruppenspieltagen Montag bis Freitag begannen die Spiele um 18 Uhr und endeten jeweils unter Flut-

licht gegen 21 Uhr. Der Samstag gehörte den jeweiligen fünf Gruppensiegern, die dann zum großen Finale nochmals Jeder gegen Jeden antreten mussten. Die Mannschaft „Hella Wahnsinn“ aus Neumünster und Willingrade mit den Spieler*innen Wolff-Dietrich Prager (Foto oben v.l.n.r.) – er wurde einen Tag vor dem Finale 70! und Dieter Butenschön (jeweils aus Neumünster), Josephine Wendt aus Willingrade und Jutta Prager aus Neumünster. Sie gewannen alle ihre Spiele und wurden mit 8:0 Punkten Turniersieger. Die Entscheidung um den 2. und 3. Platz war sehr eng. Beide Mannschaften hatten 4:4 Punkte. Lediglich der Stockquotient mit 1,07143 verwies die Eisbären aus Willingrade auf den 2. Platz und die Lütt Nordender Dwars Boßler 1 mit



0,70588 auf den 3. Platz. Auch der 4. und 5. Platz wurde hart umkämpft (beide Mannschaften erreichten 2:6 Punkte) und musste über den Stockquotienten entschieden werden. Hier hatten die Dauenhauer (Feuerwehr Willingrade) gegenüber den Men on Ice nur knapp die Nase vorne. Nahezu alle Mannschaften haben sich nach den Gruppen- bzw. Finalspieltag bei der Wettbewerbsleitung Wilfried Lintzhöft vom ESC Klein Nordende, stellvertretend für das gesamte Team, für dieses tolle Turnier, die perfekte Organisation und die Versorgung mit Getränken und Imbiss bedankt. Sie freuen sich schon auf das nächste Jahr, wenn das 5. Sparkassen-Sommer-Eisstockturnier wieder durchgeführt wird. „Uns hat das Turnier großen Spaß gemacht – Gerne

sind wir im nächsten Jahr wieder dabei!“, betonte Kay Stieler von der Freiwilligen Feuerwehr Seester. Olaf Seiler von der Sparkasse Elmshorn schätzte die Veranstaltung mit seinen Worten wert: „Für Sie ist es natürlich eine anstrengende Woche, aber ich glaube und hoffe, dass alle Vereinsmitglieder am Ende sagen können, es hat sich (wieder) gelohnt.“ Hat es und es geht weiter! – Wer möchte kann gerne mitmachen, Mitglieder werden immer gesucht. Einfach mal schreiben oder anrufen.

ESC Klein Nordende 2010 Südholstein e.V.

Wilfried Lintzhöft, 1. Vorsitzender und Leistungssporttrainer
T 0176-73862034, www.esc-klein-nordende.de



Text und Foto: Wilfried Lintzhöft

ANZEIGE



Dein
Waschbär
Mobile Mülltonnenreinigung



Wir kommen 1 Tag nach der Leerung.
Einmalig oder in regelmäßigen Abständen

Umweltschonend
Ohne Chemie – Mit 70 °C heißem Wasser



Dein Waschbär
Adlerstraße 77a
25462 Rellingen

Tel. 04101 – 853 74 29
www.dein-waschbaer.de

ANZEIGE

GLEITSICHTBRILLEN.
HANDGEMACHT IN PINNEBERG.

Hochwertige Materialien
wie Holz oder Baumwoll-Acetat

Super-Entspiegelung,
Lotus-Effekt und Härtung
für klares Sehen!

Maßanfertigung
für einen perfekten Sitz

Echte Handarbeit,
made in Pinneberg!

Marken-Gleitsicht-
gläser für höchsten
Sehgenuss



BRILLE & kunst
sehen | fühlen | erleben

Dingstätte 32a | 25421 Pinneberg
Termin-Vereinbarung: 041 01 . 8587 000
www.brilleundkunst.de

JETZT TERMIN VEREINBAREN!

Jetzt heißt es wieder:

Schlemmen Wohlfühlen Shoppen

Der Sommer hat gezeigt, dass der „Hunger“ auf gutes Essen in Gesellschaft, gemütliches Klönen in einem schönen Ambiente und Stöbern und Shoppen in entspannter Atmosphäre so gefehlt hat.



■ Der Andrang ist enorm und die Stimmung ist trotz der Coronaauflagen wieder sehr positiv. Familie Stacklies, Inhaber des Restaurant Schönes Leben in Neuendeich, ist glücklich, dass es endlich wieder weiter geht und ihr Team die Gäste verwöhnen kann. „Man hat den Eindruck, dass keiner uns vergessen hat. Zumindest sind Themenabende und der Happiness-Brunch so gut besucht, als wäre nichts gewesen“, freut sich Felix Stacklies.

Gerade im Spätsommer, Herbst und Winter, wenn die Tage wieder kürzer werden freut man sich auf ein gemütliches ländliches Idyll, um eine schöne Zeit zu genießen. Das 400 Jahre alte Bauernhaus bietet viele schöne Räume für größere und kleine Gruppen oder auch nur für einen gemütlichen Kaffee mit leckerer Torte vom Konditormeister zu zweit. Das Highlight ist der hochwertig ausgebaute Pferdestall mit dem Restaurantbereich und einer einzigartigen gläsernen Show-Küche mit Panorama-Fenster. Dieser Raum ist nutzbar für Veranstaltung jeglicher Art bis zu

80 Personen. Trotzdem muss in der heutigen Zeit auf die Coronabedingungen Rücksicht genommen werden, also eine genaue Absprache ist unumgänglich.

Frische regionale und saisonale Produkte werden den Gästen zum Frühstück bis zum Abendessen angeboten. Zusätzlich wird eine Evening-Special-Karte mit leckeren Gerichten gereicht. Selbstverständlich gibt es für Vegetarier und Veganer ein reichhaltiges Speisenangebot.



Der legendäre Happiness-Bruch findet wieder jeden Sonntag von 10 bis 14 Uhr statt. Rechtzeitige Vorbestellung ist zu empfehlen.

Für die wechselnden Themenabende rät Stacklies, sich die aktuellen Informationen auf der Website anzusehen, das gleiche gilt auch für die wöchentlich wechselnden „Daily-Specials“.

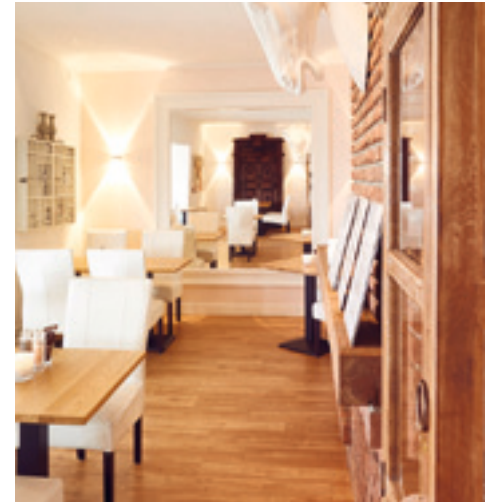
Es lohnt sich auf jedem Fall, das „Schöne Leben“ in der Marsch direkt am Deich zu besuchen, wer nicht mit dem Fahrrad kommen mag findet gegenüber, auf der anderen Straßenseite einen großen Parkplatz. Bei schönem Wetter – der Altweiber-Sommer steht ja auch noch vor der Tür – kann man auf der großen Terrasse oder im wunderschönen Garten Mittagessen oder Kaffee und Kuchen genießen.

Doch man sollte niemals versäumen, im Bauernhaus nach etwas Schönerem zu stöbern. Zum Shoppen findet man bestimmt eine tolle Geschenkidee oder ein kleines nettes Accessoires für sich selbst. Ganz neu im Programm sind die schönen Übergangsjacken, aber auch moderne Sommerkleider und Tuniken sind noch zu finden.

Schönes Leben auf den Lande sucht ab sofort nette Mitarbeiter*innen:

- Service-Kraft in Vollzeit, Teilzeit und Aushilfen
- Köche in Vollzeit, Teilzeit und Aushilfen
- Maler mit zusätzlichem handwerklichen Geschick

Schönes Leben auf dem Lande
Oberrecht 31, 25436 Neuendeich,
T. 04122 9 81 81 97, www.schoenes-leben.com



Senioren-Scooter „Komfort“ Bequem und sicher kommt sie wieder aus dem Haus.

Elmshorn. Elisabeth H. ist über achtzig Jahre alt und eigentlich topfit. Jedoch im letzten Winter häuften sich die Schwierigkeiten beim Fahren mit ihrem elektrischen Fahrrad. „Ich bin insgesamt doch etwas unbeweglicher geworden, aber ich möchte meine Mobilität erhalten, und auf gar keinen Fall stürzen, deswegen benutze ich auch schon einen Gehwagen, obwohl ich ihn eigentlich noch nicht so brauche“, erzählt die rüstige Seniorin. „Wenn ich mein kleines Wägelchen nicht hätte“, so sagt sie, „wäre ich nicht in der Lage meine Besorgungen zu machen“. So schafft sie wieder

die Wege bis zum Supermarkt, zum Arzt, zur Sparkasse und zum Friedhof. „Die Bedienung, lacht sie, ist kinderleicht und absolut sicher“. Die Fachleute aus der Fahrradbörse Elmshorn haben sie eingewiesen, und dann hat sie einen Nachmittag geübt, bis sie genau wusste wie es geht. „Besonders wichtig ist mir der Service“. Das freundliche Personal aus der Fahrradbörse holt den Scooter ab, falls mal etwas nicht funktioniert. „Die Telefonnummer des Ladens habe ich immer in der Tasche, die kommen dann und helfen“, so die Seniorin.

Mehr Informationen gibt hier →



Fahrrad Börse
Das bessere Service für's Rad
Öffnungszeiten: Mo.-Fr. 9 bis 12.30
und 14 bis 18.30 Uhr,
Sa. 9 bis 13 Uhr
Langeloh 65 · 25337 Elmshorn
Tel. 0 41 21 - 7 64 63 · Fax 7 35 06
info@die-fahrradboerse.de
www.die-fahrradboerse.de
Termin nach Absprache

DEUTSCHES INSTITUT
FÜR SERVICE-QUALITÄT
GmbH & Co. KG

1. PLATZ
Testsieger
Immobilien-
Teilverkauf
Service
TEST Nov. 2020
7 Anbieter

www.disq.de
Privatwirtschaftliches Institut

» Tschüss Alltag. Hallo Freiheit.

Ihr Haus erfüllt jetzt Träume.

Geld aufs Konto und endlich die Welt erkunden – dank des Immobilien-Teilverkaufs von wertfaktor. Sie bleiben Eigentümer und gewinnen zudem einen Partner, der sich an Investitionen und Instandhaltung beteiligt. Flexibel, fair und transparent.

Lassen Sie sich jetzt **persönlich**
beraten unter **040 / 696 391 838**
wertfaktor.de/infopak

Nr. 1
im Immobilien-
Teilverkauf

wertfaktor

Ihre Immobilie zahlt sich aus.

Nachklang ...

(nach 17 Jahren Arbeit in einer Psychiatriestation)

Fünfundzwanzig Meter Flur,
verschlossen alle Türen,
wo finde ich gelebte Spur,
wo wird sie sich verlieren?

Im Büro da stehen Akten,
im Computer steht noch mehr,
Daten, Namen, Fakten,
doch ohne Seele, sind sie leer.

Und es fängt mein Blick die andern,
durch das Fenster in der Wand,
ruhelos seh ich sie wandern,
durch ein unbekanntes Land.

„Wo ist mein Zuhause?“
Hundertmal die gleiche Frage,
denn Demenz macht keine Pause,
bis ans Ende ihrer Tage.

Manche halten an den Griffen,
das Gewicht des Körpers fest,
rücken wütend mit den Tischen,
weil Kraft sich nicht fixieren lässt.

Erloschen sind die Blicke,
gebeugt so mancher Gang,
bau - Pfleger eine Brücke,
und reiche deine Hand.

Denn wie viel gute Hände,
heilen unsre kranke Welt,
auf die dann doch am Ende,
immer nur ein Lächeln fällt.

Und schaust du in die Seele
eines andern Menschenwesens,
guter Freund, - dann wähle,
das rechte Licht zum Lesen.

Seine Seele ist ein Buch,
das sein Leben schrieb,
drum mache ernsthaft den Versuch,
zu lesen, was ihn trieb.

Lass dich nicht verleiten,
zu vorschnellen Kritiken,
denn die vielen guten Seiten,
muss man darin erblicken.

Lese langsam, merke auf,
was ungesagt den Raum erfüllt,
es ist ein langer Lebenslauf,
immer auch ein Engelbild.

Und wisse, dass die andre Seele,
die im Druck der Zeiten stand,
den nächsten Inhalt dir erzähle,
wenn sie zu neuem Einband fand.

**Schreiben Sie selber Gedichte,
Kurzgeschichten oder Liedertexte?**
In der Serie „Poetry CARDS“ bieten wir Ihnen
ein Forum dafür. Senden Sie Ihre Texte an
info@plautz.de oder (per Post, s. Impressum S. 3).
Vielleicht haben Sie auch ein schönes
passendes Foto dazu.
Einen ausgewählten Text veröffentlichen wir
im Elb-Boten.

Text von Margit Tessmer. Sämtliche Inhalte, Fotos, Texte und Grafiken sind urheberrechtlich geschützt. Sie dürfen ohne vorherige schriftliche Genehmigung weder ganz noch auszugsweise kopiert, verändert, vervielfältigt oder veröffentlicht werden. Für den Inhalt ist die Autorin verantwortlich, es spiegelt nicht unbedingt die Meinung des Elb-Boten wieder.



FRANK
+ FREI

Brillenmode
trifft
urbanen
Lifestyle

Haase

AUGENOPTIK

Am Markt 8 · 25436 Uetersen · Telefon 04122 / 4 19 76